

Nur für Forschungszwecke

SLC5A8 Polyklonaler Antikörper

Katalog-Nr.: 21433-1-AP

9 Publikationen



Allgemeine Informationen

Katalog-Nr.:
21433-1-AP

Größe:

150ul, Konzentration: 500 µg/ml von
Nanodrop und 207 µg/ml durch die
Bradford-Methode mit BSA als
Standard;

Wirt:

Kaninchen

Isotyp:

IgG

Immunogen Katalognummer:
AG16041

GenBank-Zugangsnummer:

BC110492

GeneID (NCBI):

160728

Vollständiger Name:

solute carrier family 5 (iodide
transporter), member 8

Berechnete Masse:

610 aa, 67 kDa

Beobachtete Masse:

67 kDa

Reinigungsmethode:

Antigen-Affinitätsreinigung

Empfohlene Verdünnungen:

WB 1:500-1:1000

IF 1:10-1:100

Anwendungen

Geprüfte Anwendungen:

IF, WB, ELISA

In Publikationen genannte Anwendungen:

IF, IHC, WB

Getestete Reaktivität:

Human, Maus, Ratte

Zitierte Arten:

Human, Maus, Ratte, Rind

Positivkontrollen:

WB: HEK-293-Zellen, humanes Hirngewebe,
Maushirngewebe, Mausnierengewebe,
Rattennierengewebe

IF: HeLa-Zellen,

Hintergrundinformationen

Bemerkenswerte Veröffentlichungen

Verfasser	Pubmed ID	Journal	Anwendung
Laura Schaefer	35296712	Sci Rep	IHC
Jing Xiao	29497172	Exp Mol Med	WB
Chenxu Zhao	32850999	Front Vet Sci	WB, IHC, IF

Lagerung

Lagerungsbedingungen:

Bei -20°C lagern. Nach dem Versand ein Jahr lang stabil

Lagerungspuffer:

PBS mit 0.02% Natriumazid und 50% Glycerin pH 7.3.

Aliquotieren ist nicht notwendig bei -20°C Lagerung

*** 20ul-Größen enthalten 0.1% BSA

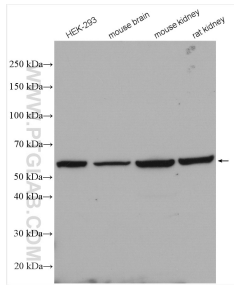
For technical support and original validation data for this product please contact:

T: 1 (888) 4PTGLAB (1-888-478-4522) (toll free
in USA), or 1(312) 455-8498 (outside USA)

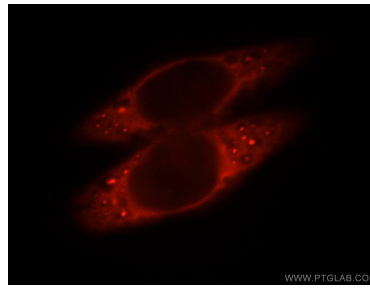
E: proteintech@ptglab.com
W: ptglab.com

This product is exclusively available under Proteintech
Group brand and is not available to purchase from any
other manufacturer.

Ausgewählte Validierungsdaten



Various lysates were subjected to SDS PAGE followed by western blot with 21433-1-AP (SLC5A8 antibody) at dilution of 1:800 incubated at room temperature for 1.5 hours.



Immunofluorescent analysis of HeLa cells, using SLC5A8 antibody 21433-1-AP at 1:25 dilution and Rhodamine-labeled goat anti-rabbit IgG (red).