

Nur für Forschungszwecke

DDR GK1 Polyklonaler Antikörper

Katalog-Nr.: 21445-1-AP

Vorgestelltes Produkt

21 Publikationen



Allgemeine Informationen

Katalog-Nr.:

21445-1-AP

Größe:

150ul, Konzentration: 500 µg/ml von Nanodrop und 300 µg/ml durch die Bradford-Methode mit BSA als Standard;

Wirt:

Kaninchen

Isotyp:

IgG

Immunogen Katalognummer:

AG13742

GenBank-Zugangsnummer:

BC000643

GeneID (NCBI):

65992

Vollständiger Name:

DDR GK domain containing 1

Berechnete Masse:

314 aa, 36 kDa

Beobachtete Masse:

36-46 kDa

Reinigungsmethode:

Antigen-Affinitätsreinigung

Empfohlene Verdünnungen:

WB 1:2000-1:10000

IHC 1:50-1:500

IF 1:10-1:100

Anwendungen

Geprüfte Anwendungen:

IF, IHC, WB, ELISA

In Publikationen genannte Anwendungen:

IF, IHC, IP, WB

Getestete Reaktivität:

Human, Maus, Ratte

Zitierte Arten:

Human, Maus, Rind, Ziege

Hinweis-IHC: Antigendemaskierung mit TE-Puffer pH 9,0 empfohlen. (*) Wahlweise kann die Antigendemaskierung auch mit Citratpuffer pH 6,0 erfolgen.

Positivkontrollen:

WB: HepG2-Zellen, Mauslebergewebe, Mauslungengewebe, PC-3-Zellen, Rattenlebergewebe, Rattenlungengewebe

IHC: Maushirngewebe, humanes Pankreasgewebe

IF: HepG2-Zellen,

Hintergrundinformationen

DDR GK1, also name as C20orf116, is a member of the DDR GK domain-containing protein family with unknown function. Depletion of DDR GK1 inhibits cell proliferation and invasion. Expression of NF-κB target genes showed the most significant decrease after depleting of DDR GK1, suggesting that DDR GK1 may play an important role in the NF-κB signaling pathway. DDR GK1 interacts with IκBa and regulates its stability, thereby regulates the NF-κB transcriptional activity. DDR GK1 acts as an important regulator of the NF-κB pathway. (PMID: 23675531) Catalog#21445-1-AP is a rabbit polyclonal antibody raised against the full-length of human DDR GK1.

Bemerkenswerte Veröffentlichungen

| Verfasser | Pubmed ID | Journal | Anwendung |
|----------------|-----------|--------------------|-----------|
| Joshua J Peter | 36121123 | EMBO J | WB |
| Jinbang Xiao | 32986296 | Reprod Domest Anim | WB,IHC |
| Lihui Wang | 31595041 | Cell Res | |

Lagerung

Lagerungsbedingungen:

Bei -20°C lagern. Nach dem Versand ein Jahr lang stabil

Lagerungspuffer:

PBS mit 0.02% Natriumazid und 50% Glycerin pH 7.3.

Aliquotieren ist nicht notwendig bei -20°C Lagerung

*** 20ul-Größen enthalten 0.1% BSA

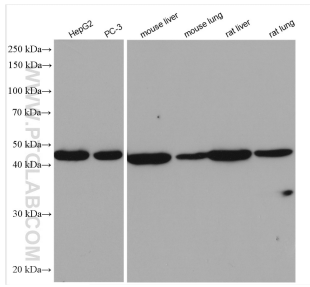
For technical support and original validation data for this product please contact:

T: 1 (888) 4PTGLAB (1-888-478-4522) (toll free in USA), or 1(312) 455-8498 (outside USA)

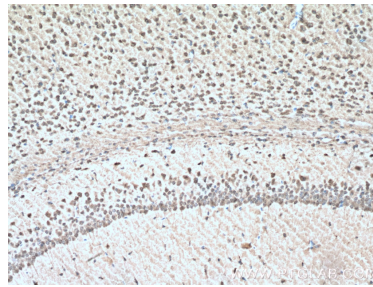
E: proteintech@ptglab.com
W: ptglab.com

This product is exclusively available under Proteintech Group brand and is not available to purchase from any other manufacturer.

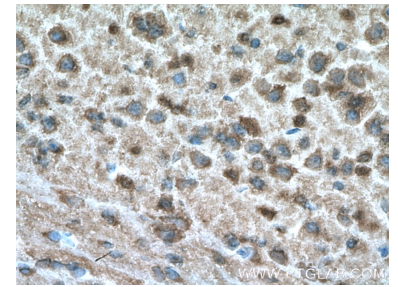
Ausgewählte Validierungsdaten



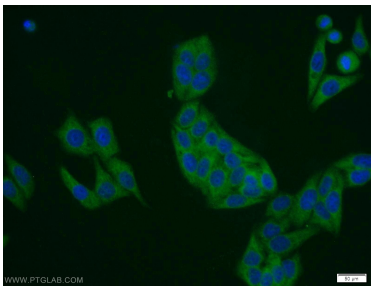
Various lysates were subjected to SDS PAGE followed by western blot with 21445-1-AP (DDRKG1 antibody) at dilution of 1:5000 incubated at room temperature for 1.5 hours.



Immunohistochemical analysis of paraffin-embedded mouse brain tissue slide using 21445-1-AP (DDRKG1 Antibody) at dilution of 1:200 (under 10x lens). Heat mediated antigen retrieval with Tris-EDTA buffer (pH 9.0).



Immunohistochemical analysis of paraffin-embedded mouse brain tissue slide using 21445-1-AP (DDRKG1 Antibody) at dilution of 1:200 (under 40x lens). Heat mediated antigen retrieval with Tris-EDTA buffer (pH 9.0).



Immunofluorescent analysis of HepG2 cells using 21445-1-AP (DDRKG1 antibody) at dilution of 1:25 and Alexa Fluor 488-conjugated AffiniPure Goat Anti-Rabbit IgG(H+L).