

Nur für Forschungszwecke

PRH1 Polyklonaler Antikörper

Katalog-Nr.: 21460-1-AP



Allgemeine Informationen

Katalog-Nr.: 21460-1-AP	GenBank-Zugangsnummer: BC064553	Reinigungsmethode: Antigen-Affinitätsreinigung
Größe: 150ul, Konzentration: 133 µg/ml durch die Bradford-Methode mit BSA als Standard;	GeneID (NCBI): 5554	Empfohlene Verdünnungen: WB 1:200-1:1000 IF 1:20-1:200
Wirt: Kaninchen	Vollständiger Name: proline-rich protein HaeIII subfamily 1	
Isotyp: IgG	Berechnete Masse: 17 kDa	
Immunogen Katalognummer: AG14833	Beobachtete Masse: 17 kDa	

Anwendungen

Geprüfte Anwendungen: IF, WB, ELISA	Positivkontrollen: WB: HepG2-Zellen, IF: HepG2-Zellen,
Getestete Reaktivität: Human	

Hintergrundinformationen

PRH1, also known as Salivary acidic proline-rich phosphoprotein 1/2, is a 166 amino acid secreted protein whose molecular weight is 17 kDa. It functions as a highly potent inhibitor of calcium phosphate crystal growth. Similar to other PRPs, PRH1 provides a protective and reparative environment for dental enamel, which is important for teeth integrity. This antibody specifically recognises the 17 kDa protein.

Lagerung

Lagerungsbedingungen:
Bei -20°C lagern. Nach dem Versand ein Jahr lang stabil
Lagerungspuffer:
PBS mit 0.02% Natriumazid und 50% Glycerin pH 7.3.
Aliquotieren ist nicht notwendig bei -20°C Lagerung

***** 20ul-Größen enthalten 0.1% BSA**

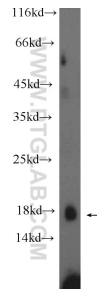
For technical support and original validation data for this product please contact:

T: 1 (888) 4PTGLAB (1-888-478-4522) (toll free
in USA), or 1(312) 455-8498 (outside USA)

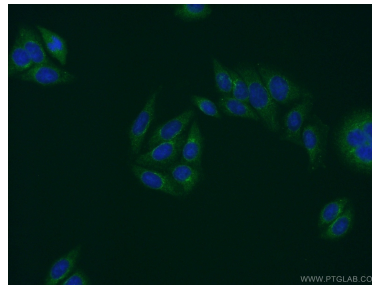
E: proteintech@ptglab.com
W: ptglab.com

This product is exclusively available under Proteintech Group brand and is not available to purchase from any other manufacturer.

Ausgewählte Validierungsdaten



HepG2 cells were subjected to SDS PAGE followed by western blot with 21460-1-AP (PRH1 Antibody) at dilution of 1:300 incubated at 4 degree celsius over night.



Immunofluorescent analysis of HepG2 cells using 21460-1-AP (PRH1 antibody) at dilution of 1:50 and Alexa Fluor 488-conjugated AffiniPure Goat Anti-Rabbit IgG(H+L).