

Nur für Forschungszwecke

TMEM230 Polyklonaler Antikörper

Katalog-Nr.: 21466-1-AP

3 Publikationen



Allgemeine Informationen

Katalog-Nr.: 21466-1-AP	GenBank-Zugangsnummer: BC011990	Reinigungsmethode: Antigen-Affinitätsreinigung
Größe: 150ul, Konzentration: 350 µg/ml von Nanodrop und 267 µg/ml durch die Bradford-Methode mit BSA als Standard;	GeneID (NCBI): 29058	Empfohlene Verdünnungen: WB 1:1000-1:4000 IHC 1:50-1:500
Wirt: Kaninchen	Vollständiger Name: chromosome 20 open reading frame 30	
Isotyp: IgG	Berechnete Masse: 183 aa, 20 kDa	
Immunogen Katalognummer: AG15080	Beobachtete Masse: 13 kDa	

Anwendungen

Geprüfte Anwendungen: IHC, WB, ELISA	Positivkontrollen: WB: HepG2-Zellen, COLO 320-Zellen, HEK-293-Zellen, HeLa-Zellen IHC: humanes Hirngewebe, humanes Kolonkarzinomgewebe, humanes Leberkarzinomgewebe, humanes Pankreasgewebe
In Publikationen genannte Anwendungen: IHC, WB	
Getestete Reaktivität: Human	
Zitierte Arten: Human	
Hinweis-IHC: Antigenmaskierung mit TE-Puffer pH 9,0 empfohlen. (*) Wahlweise kann die Antigenmaskierung auch mit Citratpuffer pH 6,0 erfolgen.	

Hintergrundinformationen

The function of TMEM230/C20orf30 has not been widely studied, and is yet to be fully elucidated. TMEM230 is primarily a transmembrane protein of synaptic vesicles in neurons. Disease-linked TMEM230 mutants impair synaptic vesicle trafficking leading to Parkinson's disease. Two isoforms were produced by alternative splicing with predicted MW of 13 and 20 kDa. 13 kDa isoform accounts for >95% of the total protein isoforms(27270108).

Bemerkenswerte Veröffentlichungen

Verfasser	Pubmed ID	Journal	Anwendung
Boris Simonetti	31576058	Nat Cell Biol	WB
Han-Xiang Deng	27270108	Nat Genet	WB
Sandra L Siedlak	28527219	J Alzheimers Dis	WB, IHC

Lagerung

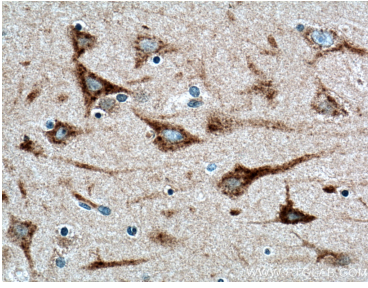
Lagerungsbedingungen:
Bei -20°C lagern. Nach dem Versand ein Jahr lang stabil
Lagerungspuffer:
PBS mit 0.02% Natriumazid und 50% Glycerin pH 7.3.
Aliquotieren ist nicht notwendig bei -20°C Lagerung

*** 20ul-Größen enthalten 0.1% BSA

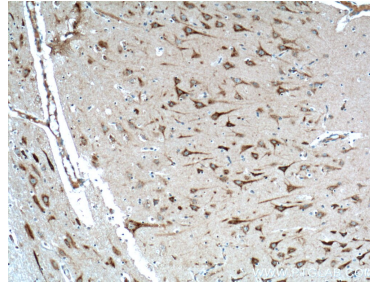
For technical support and original validation data for this product please contact:
T: 1 (888) 4PTGLAB (1-888-478-4522) (toll free in USA), or 1(312) 455-8498 (outside USA)
E: proteintech@ptglab.com
W: ptglab.com

This product is exclusively available under Proteintech Group brand and is not available to purchase from any other manufacturer.

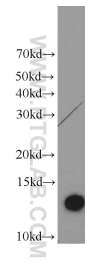
Ausgewählte Validierungsdaten



Immunohistochemical analysis of paraffin-embedded human brain tissue slide using 21466-1-AP (TMEM230 antibody) at dilution of 1:200 (under 40x lens). Heat mediated antigen retrieval with Tris-EDTA buffer (pH 9.0).



Immunohistochemical analysis of paraffin-embedded human brain tissue slide using 21466-1-AP (TMEM230 antibody) at dilution of 1:200 (under 10x lens). Heat mediated antigen retrieval with Tris-EDTA buffer (pH 9.0).



HepG2 cells were subjected to SDS PAGE followed by western blot with 21466-1-AP (TMEM230 antibody) at dilution of 1:1000 incubated at room temperature for 1.5 hours.