

Nur für Forschungszwecke

XRCC1 Polyklonaler Antikörper

Katalog-Nr.: 21468-1-AP

Vorgestelltes Produkt

6 Publikationen



Allgemeine Informationen

Katalog-Nr.:
21468-1-AP

Größe:
150ul, Konzentration: 350 µg/ml von
Nanodrop und 267 µg/ml durch die
Bradford-Methode mit BSA als
Standard;

Wirt:
Kaninchen

Isotyp:
IgG

Immunogen Katalognummer:
AG15172

GenBank-Zugangsnummer:
BC023593

GeneID (NCBI):
7515

Vollständiger Name:
X-ray repair complementing defective
repair in Chinese hamster cells 1

Berechnete Masse:
633 aa, 70 kDa

Beobachtete Masse:
80-90 kDa

Reinigungsmethode:
Antigen-Affinitätsreinigung

Empfohlene Verdünnungen:
WB 1:2000-1:12000
IF 1:50-1:500

Anwendungen

Geprüfte Anwendungen:
IF, WB, ELISA

In Publikationen genannte Anwendungen:
IHC, WB

Getestete Reaktivität:
Human, Maus

Zitierte Arten:
Human

Positivkontrollen:

WB : HEK-293-Zellen, HeLa-Zellen, Jurkat-Zellen, K-562-Zellen

IF : HeLa-Zellen,

Hintergrundinformationen

Bemerkenswerte Veröffentlichungen

Verfasser	Pubmed ID	Journal	Anwendung
Mingming Yang	35648484	Nucleic Acids Res	WB
Hui Dong	25818601	Toxicol Appl Pharmacol	WB
Xingjie Gao	31338966	J Cell Mol Med	WB

Lagerung

Lagerungsbedingungen:

Bei -20°C lagern. Nach dem Versand ein Jahr lang stabil

Lagerungspuffer:

PBS mit 0.02% Natriumazid und 50% Glycerin pH 7.3.

Aliquotieren ist nicht notwendig bei -20°C Lagerung

*** 20ul-Größen enthalten 0.1% BSA

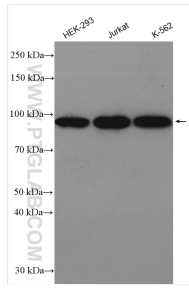
For technical support and original validation data for this product please contact:

T: 1 (888) 4PTGLAB (1-888-478-4522) (toll free
in USA), or 1(312) 455-8498 (outside USA)

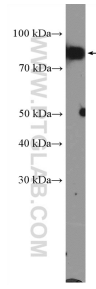
E: proteintech@ptglab.com
W: ptglab.com

This product is exclusively available under Proteintech Group brand and is not available to purchase from any other manufacturer.

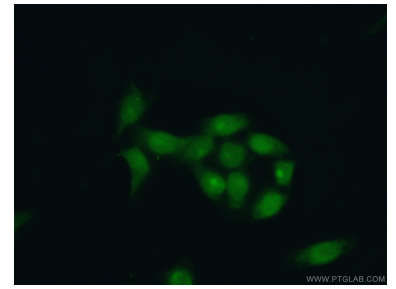
Ausgewählte Validierungsdaten



Various lysates were subjected to SDS PAGE followed by western blot with 21468-1-AP (XRCC1 antibody) at dilution of 1:6000 incubated at room temperature for 1.5 hours.



K-562 cells were subjected to SDS PAGE followed by western blot with 21468-1-AP (XRCC1 Antibody) at dilution of 1:600 incubated at room temperature for 1.5 hours.



Immunofluorescent analysis of (4% PFA) fixed HeLa cells using 21468-1-AP (XRCC1 antibody) at dilution of 1:50 and Alexa Fluor 488-conjugated AffiniPure Goat Anti-Rabbit IgG(H+L).