

Nur für Forschungszwecke

# IFIT1L Polyklonaler Antikörper

Katalog-Nr.: 21483-1-AP



## Allgemeine Informationen

<b>Katalog-Nr.:</b> 21483-1-AP	<b>GenBank-Zugangsnummer:</b> BC150189	<b>Reinigungsmethode:</b> Antigen-Affinitätsreinigung
<b>Größe:</b> 150ul, Konzentration: 300 µg/ml von Nanodrop und 213 µg/ml durch die Bradford-Methode mit BSA als Standard;	<b>GeneID (NCBI):</b> 439996	<b>Empfohlene Verdünnungen:</b> WB 1:200-1:1000 IHC 1:50-1:500 IF 1:10-1:100
<b>Wirt:</b> Kaninchen	<b>Vollständiger Name:</b> interferon-induced protein with tetratricopeptide repeats 1-Like	
<b>Isotyp:</b> IgG	<b>Berechnete Masse:</b> 474 aa, 55 kDa	
<b>Immunogen Katalognummer:</b> AG15765	<b>Beobachtete Masse:</b> 55-65 kDa	

## Anwendungen

<b>Geprüfte Anwendungen:</b> IF, IHC, WB, ELISA	<b>Positivkontrollen:</b> WB : RAW 264.7-Zellen, IHC : Maushodengewebe, humanes Hodengewebe IF : HEK-293-Zellen, RAW 264.7-Zellen
<b>Getestete Reaktivität:</b> Human, Maus, Ratte	
<b>Hinweis-IHC: Antigenmaskierung mit TE-Puffer pH 9,0 empfohlen. (*) Wahlweise kann die Antigenmaskierung auch mit Citratpuffer pH 6,0 erfolgen.</b>	

## Hintergrundinformationen

### Lagerung

**Lagerungsbedingungen:**  
Bei -20°C lagern. Nach dem Versand ein Jahr lang stabil  
**Lagerungspuffer:**  
PBS mit 0.02% Natriumazid und 50% Glycerin pH 7.3.  
Aliquotieren ist nicht notwendig bei -20°C Lagerung

\*\*\* 20ul-Größen enthalten 0.1% BSA

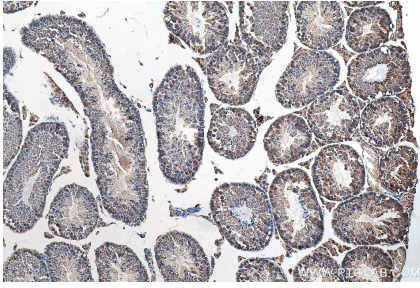
For technical support and original validation data for this product please contact:

T: 1 (888) 4PTGLAB (1-888-478-4522) (toll free in USA), or 1(312) 455-8498 (outside USA)

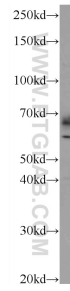
E: proteintech@ptglab.com  
W: ptglab.com

This product is exclusively available under Proteintech Group brand and is not available to purchase from any other manufacturer.

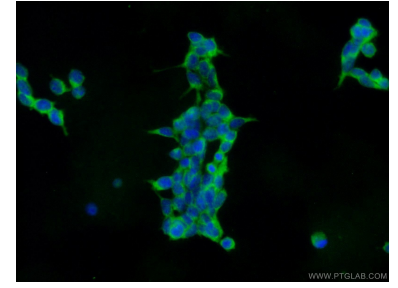
## Ausgewählte Validierungsdaten



Immunohistochemical analysis of paraffin-embedded mouse testis tissue slide using 21483-1-AP (IFIT1L antibody) at dilution of 1:200 (under 10x lens). Heat mediated antigen retrieval with Tris-EDTA buffer (pH 9.0).



RAW 264.7 cells were subjected to SDS PAGE followed by western blot with 21483-1-AP (IFIT1L Antibody) at dilution of 1:300 incubated at 4 degree celsius over night.



Immunofluorescent analysis of HEK-293 cells using 21483-1-AP (IFIT1L antibody) at dilution of 1:25 and Alexa Fluor 488-conjugated AffiniPure Goat Anti-Rabbit IgG(H+L).