

Nur für Forschungszwecke

LHX6 Polyklonaler Antikörper

Katalog-Nr.: 21516-1-AP

Vorgestelltes Produkt

2 Publikationen



Allgemeine Informationen

Katalog-Nr.:

21516-1-AP

Größe:

150ul, Konzentration: 227 µg/ml durch die Bradford-Methode mit BSA als Standard;

Wirt:

Kaninchen

Isotyp:

IgG

Immunogen Katalognummer:

AG16047

GenBank-Zugangsnummer:

BC103937

GeneID (NCBI):

26468

Vollständiger Name:

LIM homeobox 6

Berechnete Masse:

392 aa, 43 kDa

Beobachtete Masse:

50-60 kDa

Reinigungsmethode:

Antigen-Affinitätsreinigung

Empfohlene Verdünnungen:

WB 1:200-1:1000

Anwendungen

Geprüfte Anwendungen:

WB, ELISA

In Publikationen genannte Anwendungen:

WB

Getestete Reaktivität:

Human

Zitierte Arten:

Human

Positivkontrollen:

WB: HepG2-Zellen,

Hintergrundinformationen

LHX6 is a LIM homeodomain protein similar in structure to ISL-1. LHX6, like ISL-1, contains tandem LIM domains and a homeodomain that regulate its activity both in cis and through interaction with cell-specific factors. LHX6 is highly expressed in the neural crest-derived mesenchyme throughout odontogenesis and down-regulated after birth. However, LHX6 is also expressed in the palate epithelium, oral epithelium, and dental epithelium during craniofacial development. LHX6 regulates migration and specification of neuron subtypes and marks specific neurons. The molecular weight of Endogenous LHX6 is 40 kDa, but the LHX6PITX2 protein complex is 56 kDa (PMID: 23229549).

Bemerkenswerte Veröffentlichungen

Verfasser	Pubmed ID	Journal	Anwendung
You Yu	31562861	Exp Cell Res	WB
Shuang Shi	34729246	Mol Ther Nucleic Acids	WB

Lagerung

Lagerungsbedingungen:

Bei -20°C lagern. Nach dem Versand ein Jahr lang stabil

Lagerungspuffer:

PBS mit 0.02% Natriumazid und 50% Glycerin pH 7.3.

Aliquotieren ist nicht notwendig bei -20°C Lagerung

*** 20ul-Größen enthalten 0.1% BSA

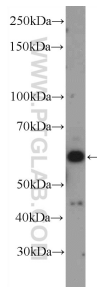
For technical support and original validation data for this product please contact:

T: 1 (888) 4PTGLAB (1-888-478-4522) (toll free in USA), or 1(312) 455-8498 (outside USA)

E: proteintech@ptglab.com
W: ptglab.com

This product is exclusively available under Proteintech Group brand and is not available to purchase from any other manufacturer.

Ausgewählte Validierungsdaten



HepG2 cells were subjected to SDS PAGE followed by western blot with 21516-1-AP (LHX6 Antibody) at dilution of 1:300 incubated at room temperature for 1.5 hours.