

Nur für Forschungszwecke

EXOGENE Polyklonaler Antikörper

Katalog-Nr.: 21523-1-AP

Vorgestelltes Produkt

3 Publikationen



Allgemeine Informationen

Katalog-Nr.:
21523-1-AP

Größe:

150ul, Konzentration: 400 µg/ml von
Nanodrop und 233 µg/ml durch die
Bradford-Methode mit BSA als
Standard;

Wirt:

Kaninchen

Isotyp:

IgG

Immunogen Katalognummer:

AG16122

GenBank-Zugangsnummer:

BC104212

GeneID (NCBI):

9941

Vollständiger Name:

endo/exonuclease (5'-3'),
endonuclease G-like

Berechnete Masse:

368 aa, 41 kDa

Beobachtete Masse:

45 kDa

Reinigungsmethode:

Antigen-Affinitätsreinigung

Empfohlene Verdünnungen:

WB 1:500-1:3000

Anwendungen

Geprüfte Anwendungen:

WB, ELISA

In Publikationen genannte Anwendungen:

WB

Getestete Reaktivität:

Human, Maus, Ratte

Zitierte Arten:

Human, Ratte

Positivkontrollen:

WB: Maus-Cerebellum-Gewebe,

Hintergrundinformationen

Bemerkenswerte Veröffentlichungen

Verfasser	Pubmed ID	Journal	Anwendung
Min Jiang	34215584	Sci Adv	
Jingsong Xiao	33515431	J Mol Neurosci	WB
Amandine Moretton	28453550	PLoS One	WB

Lagerung

Lagerungsbedingungen:

Bei -20°C lagern. Nach dem Versand ein Jahr lang stabil

Lagerungspuffer:

PBS mit 0.02% Natriumazid und 50% Glycerin pH 7.3.

Aliquotieren ist nicht notwendig bei -20°C Lagerung

*** 20ul-Größen enthalten 0.1% BSA

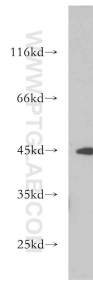
For technical support and original validation data for this product please contact:

T: 1 (888) 4PTGLAB (1-888-478-4522) (toll free
in USA), or 1(312) 455-8498 (outside USA)

E: proteintech@ptglab.com
W: ptglab.com

This product is exclusively available under Proteintech Group brand and is not available to purchase from any other manufacturer.

Ausgewählte Validierungsdaten



mouse cerebellum tissue were subjected to SDS PAGE followed by western blot with 21523-1-AP (EXOG antibody) at dilution of 1:500 incubated at room temperature for 1.5 hours.