

Nur für Forschungszwecke

ZEB1 Polyklonaler Antikörper

Katalog-Nr.: 21544-1-AP

Vorgestelltes Produkt

179 Publikationen



Allgemeine Informationen

Katalog-Nr.:

21544-1-AP

Größe:

150ul, Konzentration: 700 µg/ml von Nanodrop;

Wirt:

Kaninchen

Isotyp:

IgG

Immunogen Katalognummer:

AG16204

GenBank-Zugangsnummer:

BC112392

GeneID (NCBI):

6935

Vollständiger Name:

zinc finger E-box binding homeobox 1

Berechnete Masse:

1125 aa, 124 kDa

Beobachtete Masse:

190-210 kDa

Reinigungsmethode:

Antigen-Affinitätsreinigung

Empfohlene Verdünnungen:

WB 1:500-1:2000

IP 0.5-4.0 µg für IP und 1:500-1:1000 für WB

Anwendungen

Geprüfte Anwendungen:

IP, WB, ELISA

In Publikationen genannte Anwendungen:

chIP, CoIP, IF, IHC, IP, WB

Getestete Reaktivität:

Human, Maus

Zitierte Arten:

Hausschwein, Human, Maus, Ratte

Positivkontrollen:

WB: Jurkat-Zellen, COLO 320-Zellen, Mause-Kolongewebe, MCF-7-Zellen, MDA-MB-453s-Zellen, PC-3-Zellen

IP: MCF-7-Zellen,

Hintergrundinformationen

ZEB1(zinc-finger-enhancer binding protein 1), which is a members of the Zincfinger-Homeobox (ZFH)-family of repressors, acts as a transcriptional repressor that inhibits interleukin-2 (IL-2) gene expression. Depending on the quantity of cDNA and on the cell type, ZEB1 can enhance or repress the promoter activity of the ATP1A1 gene. Represses E-cadherin promoter and induces an epithelial-mesenchymal transition (EMT) by recruiting SMARCA4/BRG1. Represses BCL6 transcription in the presence of the corepressor CTBP1. Positively regulates neuronal differentiation. The calculated molecular weight of ZEB1 is 124 kDa, but the post phosphorylation of protein is about 190-210 kDa. This is a rabbit polyclonal antibody raised against part of the full length of ZEB1 of human.

Bemerkenswerte Veröffentlichungen

Verfasser	Pubmed ID	Journal	Anwendung
Caixia Yu	36181978	Virus Res	WB
Chenlong Li	31558707	Cell Death Dis	WB
Duo Shi	34555439	Virus Res	WB

Lagerung

Lagerungsbedingungen:

Bei -20°C lagern. Nach dem Versand ein Jahr lang stabil

Lagerungspuffer:

PBS mit 0.02% Natriumazid und 50% Glycerin pH 7.3.

Aliquotieren ist nicht notwendig bei -20°C Lagerung

*** 20ul-Größen enthalten 0.1% BSA

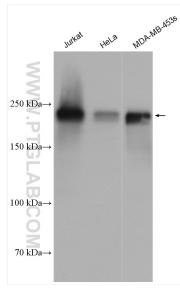
For technical support and original validation data for this product please contact:

T: 1 (888) 4PTGLAB (1-888-478-4522) (toll free in USA), or 1(312) 455-8498 (outside USA)

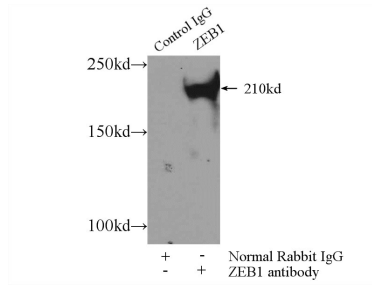
E: proteintech@ptglab.com
W: ptglab.com

This product is exclusively available under Proteintech Group brand and is not available to purchase from any other manufacturer.

Ausgewählte Validierungsdaten



Various lysates were subjected to SDS PAGE followed by western blot with 21544-1-AP (ZEB1 antibody) at dilution of 1:1000 incubated at room temperature for 1.5 hours.



IP Result of anti-ZEB1 (IP:21544-1-AP, 4ug; Detection:21544-1-AP 1:500) with MCF-7 cells lysate 4000ug.