

Nur für Forschungszwecke

CYP26B1 Polyklonaler Antikörper

Katalog-Nr.: 21555-1-AP

Vorgestelltes Produkt

15 Publikationen



Allgemeine Informationen

Katalog-Nr.: 21555-1-AP	GenBank-Zugangsnummer: BC069443	Reinigungsmethode: Antigen-Affinitätsreinigung
Größe: 150ul, Konzentration: 550 µg/ml von Nanodrop;	GeneID (NCBI): 56603	Empfohlene Verdünnungen: WB 1:1000-1:4000 IP 0.5-4.0 µg für IP und 1:500-1:1000 für WB
Wirt: Kaninchen	Vollständiger Name: cytochrome P450, family 26, subfamily B, polypeptide 1	IHC 1:50-1:500 IF 1:10-1:100
Isotyp: IgG	Berechnete Masse: 512 aa, 58 kDa	
Immunogen Katalognummer: AG15368	Beobachtete Masse: 49-58 kDa	

Anwendungen

Geprüfte Anwendungen: IF, IHC, IP, WB, ELISA	Positivkontrollen: WB : HeLa-Zellen, humanes Hirngewebe, L02-Zellen
In Publikationen genannte Anwendungen: IF, IHC, WB	IP : L02-Zellen,
Getestete Reaktivität: Human, Maus, Ratte	IHC : humanes Leberzirrhosegewebe, humanes Herzgewebe
Zitierte Arten: Human, Maus, Ratte	IF : HepG2-Zellen,

Hinweis-IHC: Antigenmaskierung mit TE-Puffer pH 9,0 empfohlen. (*) Wahlweise kann die Antigenmaskierung auch mit Citratpuffer pH 6,0 erfolgen.

Hintergrundinformationen

CYP26B1(Cytochrome P450 26B1) is involved in the metabolism of retinoic acid (RA), rendering this classical morphogen inactive through oxidation. It has 3 isoforms produced by alternative splicing. Cyp26b1 deficiency induces pronounced apoptosis in the developing limb and delayed chondrocyte maturation (PMID:15030763). Defects in CYP26B1 are the cause of radiohumeral fusions with other skeletal and craniofacial anomalies (RHFA).

Bemerkenswerte Veröffentlichungen

Verfasser	Pubmed ID	Journal	Anwendung
Marta U Wotoszynowska-Fraser	34417282	eNeuro	WB
Hande Login	26446231	J Neurosci	IF
Nadia Y Edelsztejn	31755607	Mol Reprod Dev	WB,IHC

Lagerung

Lagerungsbedingungen:
Bei -20°C lagern. Nach dem Versand ein Jahr lang stabil

Lagerungspuffer:
PBS mit 0.02% Natriumazid und 50% Glycerin pH 7.3.

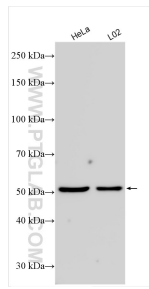
Aliquotieren ist nicht notwendig bei -20°C Lagerung

*** 20ul-Größen enthalten 0.1% BSA

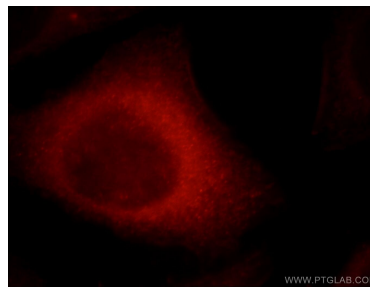
For technical support and original validation data for this product please contact:
T: 1 (888) 4PTGLAB (1-888-478-4522) (toll free in USA), or 1(312) 455-8498 (outside USA)
E: proteintech@ptglab.com
W: ptglab.com

This product is exclusively available under Proteintech Group brand and is not available to purchase from any other manufacturer.

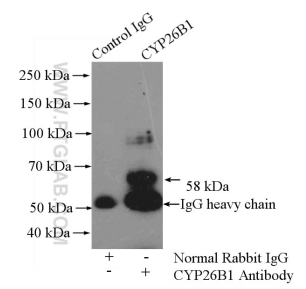
Ausgewählte Validierungsdaten



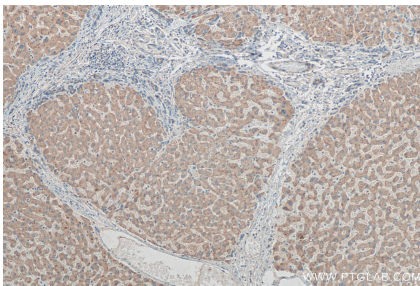
Various lysates were subjected to SDS PAGE followed by western blot with 21555-1-AP (CYP26B1 antibody) at dilution of 1:2000 incubated at room temperature for 1.5 hours.



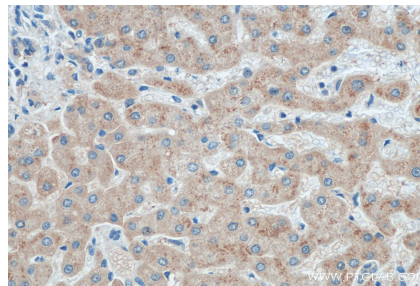
Immunofluorescent analysis of HepG2 cells, using CYP26B1 antibody 21555-1-AP at 1:25 dilution and Rhodamine-labeled goat anti-rabbit IgG (red).



IP Result of anti-CYP26B1 (IP:21555-1-AP, 4ug; Detection:21555-1-AP 1:500) with L02 cells lysate 2400ug.



Immunohistochemical analysis of paraffin-embedded human hepatocirrhosis tissue slide using 21555-1-AP (CYP26B1 antibody) at dilution of 1:200 (under 10x lens). Heat mediated antigen retrieval with Tris-EDTA buffer (pH 9.0).



Immunohistochemical analysis of paraffin-embedded human hepatocirrhosis tissue slide using 21555-1-AP (CYP26B1 antibody) at dilution of 1:200 (under 40x lens). Heat mediated antigen retrieval with Tris-EDTA buffer (pH 9.0).