

Nur für Forschungszwecke

SLC25A25 Polyklonaler Antikörper

Katalog-Nr.: 21568-1-AP

1 Publikationen



Allgemeine Informationen

Katalog-Nr.: 21568-1-AP	GenBank-Zugangsnummer: BC103933	Reinigungsmethode: Antigen-Affinitätsreinigung
Größe: 150ul, Konzentration: 133 µg/ml von Nanodrop und 133 µg/ml durch die Bradford-Methode mit BSA als Standard;	GeneID (NCBI): 114789	Empfohlene Verdünnungen: WB 1:500-1:1000 IHC 1:20-1:200
Wirt: Kaninchen	Vollständiger Name: solute carrier family 25 (mitochondrial carrier; phosphate carrier), member 25	
Isotyp: IgG	Berechnete Masse: 469 aa, 53 kDa	
Immunogen Katalognummer: AG16086	Beobachtete Masse: 50 kDa, 100 kDa	

Anwendungen

Geprüfte Anwendungen: IHC, WB, ELISA	Positivkontrollen: WB : RAW 264.7-Zellen, RAW264.7-Zellen IHC : humanes Lebergewebe,
In Publikationen genannte Anwendungen: WB	
Getestete Reaktivität: Human, Maus, Ratte	
Zitierte Arten: Maus	
Hinweis-IHC: Antigendemaskierung mit TE-Puffer pH 9,0 empfohlen. (*) Wahlweise kann die Antigendemaskierung auch mit Citratpuffer pH 6,0 erfolgen.	

Hintergrundinformationen

Bemerkenswerte Veröffentlichungen

Verfasser	Pubmed ID	Journal	Anwendung
Clint DJ Tavares	32848060	Proc Natl Acad Sci U S A	WB

Lagerung

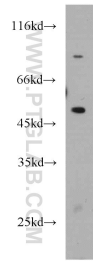
Lagerungsbedingungen:
Bei -20°C lagern. Nach dem Versand ein Jahr lang stabil
Lagerungspuffer:
PBS mit 0.02% Natriumazid und 50% Glycerin pH 7.3.
Aliquotieren ist nicht notwendig bei -20°C Lagerung

*** 20ul-Größen enthalten 0.1% BSA

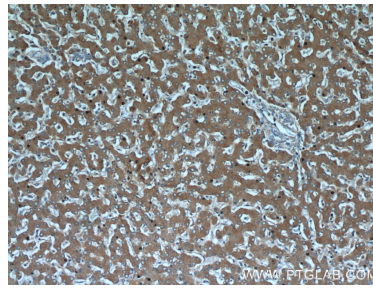
For technical support and original validation data for this product please contact:
T: 1 (888) 4PTGLAB (1-888-478-4522) (toll free in USA), or 1(312) 455-8498 (outside USA)
E: proteintech@ptglab.com
W: ptglab.com

This product is exclusively available under Proteintech Group brand and is not available to purchase from any other manufacturer.

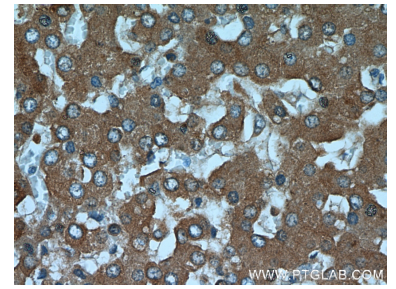
Ausgewählte Validierungsdaten



RAW264.7 cells were subjected to SDS PAGE followed by western blot with 21568-1-AP (SLC25A25 antibody) at dilution of 1:500 incubated at room temperature for 1.5 hours.



Immunohistochemical analysis of paraffin-embedded human liver using 21568-1-AP (SLC25A25 antibody) at dilution of 1:50 (under 10x lens).



Immunohistochemical analysis of paraffin-embedded human liver using 21568-1-AP (SLC25A25 antibody) at dilution of 1:50 (under 40x lens).