

Nur für Forschungszwecke

# INMT Polyklonaler Antikörper

Katalog-Nr.: 21578-1-AP

1 Publikationen



## Allgemeine Informationen

Katalog-Nr.:  
21578-1-AP

Größe:  
150ul, Konzentration: 133 µg/ml von  
Nanodrop und 133 µg/ml durch die  
Bradford-Methode mit BSA als  
Standard;

Wirt:  
Kaninchen

Isotyp:  
IgG

Immunogen Katalognummer:  
AG16121

GenBank-Zugangsnummer:  
BC106903

GeneID (NCBI):  
11185

Vollständiger Name:  
indolethylamine N-methyltransferase

Berechnete Masse:  
263 aa, 29 kDa

Beobachtete Masse:  
29 kDa

Reinigungsmethode:  
Antigen-Affinitätsreinigung

Empfohlene Verdünnungen:  
WB 1:500-1:1000

## Anwendungen

Geprüfte Anwendungen:  
WB, ELISA

In Publikationen genannte Anwendungen:  
WB

Getestete Reaktivität:  
Human, Maus

Zitierte Arten:  
Human

Positivkontrollen:

WB: Maus-Pankreasgewebe,

## Hintergrundinformationen

### Bemerkenswerte Veröffentlichungen

| Verfasser   | Pubmed ID | Journal    | Anwendung |
|-------------|-----------|------------|-----------|
| Huishan Sun | 37202783  | BMC Cancer | WB        |

## Lagerung

Lagerungsbedingungen:

Bei -20°C lagern. Nach dem Versand ein Jahr lang stabil

Lagerungspuffer:

PBS mit 0.02% Natriumazid und 50% Glycerin pH 7.3.

Aliquotieren ist nicht notwendig bei -20°C Lagerung

\*\*\* 20ul-Größen enthalten 0.1% BSA

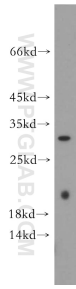
For technical support and original validation data for this product please contact:

T: 1 (888) 4PTGLAB (1-888-478-4522) (toll free  
in USA), or 1(312) 455-8498 (outside USA)

E: proteintech@ptglab.com  
W: ptglab.com

This product is exclusively available under Proteintech  
Group brand and is not available to purchase from any  
other manufacturer.

## Ausgewählte Validierungsdaten



mouse pancreas tissue were subjected to SDS PAGE followed by western blot with 21578-1-AP (INMT antibody) at dilution of 1:300 incubated at room temperature for 1.5 hours.