

Nur für Forschungszwecke

CYP24A1 Polyklonaler Antikörper

Katalog-Nr.: 21582-1-AP

Vorgestelltes Produkt

13 Publikationen



Allgemeine Informationen

Katalog-Nr.:
21582-1-AP

Größe:
150ul, Konzentration: 500 µg/ml von
Nanodrop und 400 µg/ml durch die
Bradford-Methode mit BSA als
Standard;

Wirt:
Kaninchen

Isotyp:
IgG

Immunogen Katalognummer:
AG16134

GenBank-Zugangsnummer:
BC109083

GeneID (NCBI):
1591

Vollständiger Name:
cytochrome P450, family 24,
subfamily A, polypeptide 1

Berechnete Masse:
514 aa, 59 kDa

Beobachtete Masse:
54-59 kDa

Reinigungsmethode:

Antigen-Affinitätsreinigung

Empfohlene Verdünnungen:

WB 1:500-1:1000
IP 0.5-4.0 µg für IP und 1:200-1:1000
für WB
IHC 1:20-1:200

Anwendungen

Geprüfte Anwendungen:

IHC, IP, WB, ELISA

In Publikationen genannte Anwendungen:

IHC, WB

Getestete Reaktivität:

Human, Maus, Ratte

Zitierte Arten:

Human, Maus

Hinweis-IHC: Antigenmaskierung mit TE-Puffer pH 9,0 empfohlen. (*) Wahlweise kann die Antigenmaskierung auch mit Citratpuffer pH 6,0 erfolgen.

Positivkontrollen:

WB: A549-Zellen, HeLa-Zellen

IP: HeLa-Zellen,

IHC: humanes Nierengewebe, humanes
Prostatakarzinomgewebe

Hintergrundinformationen

CYP24A1(1,25-dihydroxyvitamin D(3) 24-hydroxylase, mitochondrial) catalyzes the NADPH-dependent 24-hydroxylation of calcidiol (25-hydroxyvitamin D3) and 1-alpha,25-dihydroxyvitamin D3. Cholecalciferol is metabolised by the 25-hydroxylases (CYP2R1 and CYP27A1) in the liver, before 25-hydroxycholecalciferol (25(OH)D3) relocates to the circulation (PMID:20362668). The gene CYP24A1 has three isoforms, for the transit peptide "mitochondrial domain" removed, the MW of CYP24A1 will be 55-59 kDa, 47-51 kDa and 43 kDa. This antibody is specific to CYP24A1.

Bemerkenswerte Veröffentlichungen

Verfasser	Pubmed ID	Journal	Anwendung
Thomas Knöpfel	28887454	Sci Rep	WB
Arezoo Daryadel	31628396	Sci Rep	WB
Xue-Qi Chen	36255661	Curr Med Sci	WB

Lagerung

Lagerungsbedingungen:

Bei -20°C lagern. Nach dem Versand ein Jahr lang stabil

Lagerungspuffer:

PBS mit 0.02% Natriumazid und 50% Glycerin pH 7.3.

Aliquotieren ist nicht notwendig bei -20°C Lagerung

*** 20ul-Größen enthalten 0.1% BSA

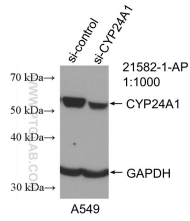
For technical support and original validation data for this product please contact:

T: 1 (888) 4PTGLAB (1-888-478-4522) (toll free
in USA), or 1(312) 455-8498 (outside USA)

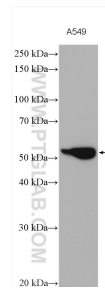
E: proteintech@ptglab.com
W: ptglab.com

This product is exclusively available under Proteintech Group brand and is not available to purchase from any other manufacturer.

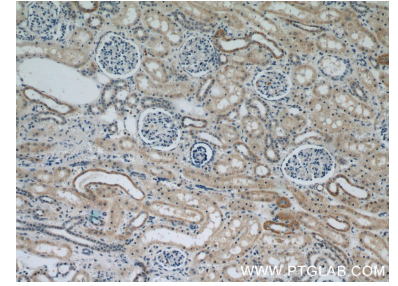
Ausgewählte Validierungsdaten



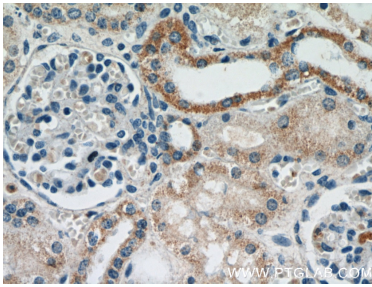
WB result of CYP24A1 antibody (21582-1-AP; 1:1000; incubated at room temperature for 1.5 hours) with sh-Control and sh-CYP24A1 transfected A549 cells.



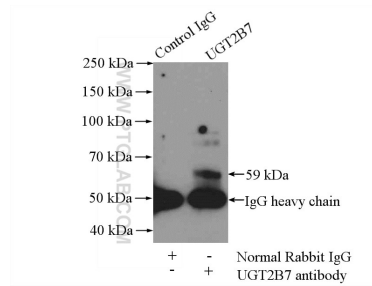
A549 cells were subjected to SDS PAGE followed by western blot with 21582-1-AP (CYP24A1 antibody) at dilution of 1:800 incubated at room temperature for 1.5 hours.



Immunohistochemical analysis of paraffin-embedded human kidney using 21582-1-AP (CYP24A1 antibody) at dilution of 1:50 (under 10x lens).



Immunohistochemical analysis of paraffin-embedded human kidney using 21582-1-AP (CYP24A1 antibody) at dilution of 1:50 (under 40x lens).



IP Result of anti-CYP24A1 (IP:21582-1-AP, 4ug; Detection:21582-1-AP 1:300) with HeLa cells lysate 2800ug.