

Nur für Forschungszwecke

# C7orf10 Polyklonaler Antikörper

Katalog-Nr.: 21589-1-AP

1 Publikationen



## Allgemeine Informationen

<b>Katalog-Nr.:</b> 21589-1-AP	<b>GenBank-Zugangsnummer:</b> BC098318	<b>Reinigungsmethode:</b> Antigen-Affinitätsreinigung
<b>Größe:</b> 150ul, Konzentration: 350 µg/ml von Nanodrop und 173 µg/ml durch die Bradford-Methode mit BSA als Standard;	<b>GeneID (NCBI):</b> 79783	<b>Empfohlene Verdünnungen:</b> WB 1:1000-1:4000 IHC 1:20-1:200
<b>Wirt:</b> Kaninchen	<b>Vollständiger Name:</b> chromosome 7 open reading frame 10	
<b>Isotyp:</b> IgG	<b>Berechnete Masse:</b> 471 aa, 51 kDa	
<b>Immunogen Katalognummer:</b> AG16159	<b>Beobachtete Masse:</b> 48-55 kDa	

## Anwendungen

<b>Geprüfte Anwendungen:</b> IHC, WB, ELISA	<b>Positivkontrollen:</b> WB : Mausnierengewebe, HEK-293-Zellen, HepG2-Zellen, Maus-Pankreasgewebe, Maus-Skelettmuskelgewebe, Rattennierengewebe
<b>In Publikationen genannte Anwendungen:</b> WB	<b>IHC :</b> humanes Nierengewebe, humanes Pankreasgewebe
<b>Getestete Reaktivität:</b> Human, Maus, Ratte	
<b>Zitierte Arten:</b> Maus	

**Hinweis-IHC: Antigendemaskierung mit TE-Puffer pH 9,0 empfohlen. (\*) Wahlweise kann die Antigendemaskierung auch mit Citratpuffer pH 6,0 erfolgen.**

## Hintergrundinformationen

C7orf10 is also named as SUGCT, DERP13 and belongs to the CaiB/BaIF CoA-transferase family. It may function as part of a multiunit enzyme complex (A), similar to the alpha-ketoglutarate dehydrogenase system, or as the second of two independent enzymes, the first of which decarboxylates alpha-ketoadipate to glutarate (B). This protein has 4 isoforms produced by alternative splicing with the molecular weight from 43 kDa to 51 kDa.

## Bemerkenswerte Veröffentlichungen

Verfasser	Pubmed ID	Journal	Anwendung
Joanna Niska-Blakie	31722069	Cell Mol Life Sci	WB

## Lagerung

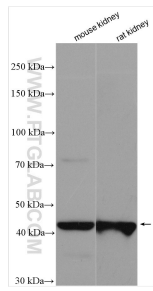
**Lagerungsbedingungen:**  
Bei -20°C lagern. Nach dem Versand ein Jahr lang stabil  
**Lagerungspuffer:**  
PBS mit 0.02% Natriumazid und 50% Glycerin pH 7.3.  
Aliquotieren ist nicht notwendig bei -20°C Lagerung

\*\*\* 20ul-Größen enthalten 0.1% BSA

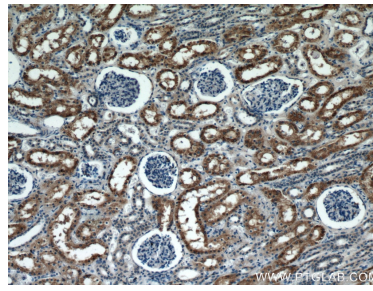
For technical support and original validation data for this product please contact:  
T: 1 (888) 4PTGLAB (1-888-478-4522) (toll free in USA), or 1(312) 455-8498 (outside USA)  
E: proteintech@ptglab.com  
W: ptglab.com

This product is exclusively available under Proteintech Group brand and is not available to purchase from any other manufacturer.

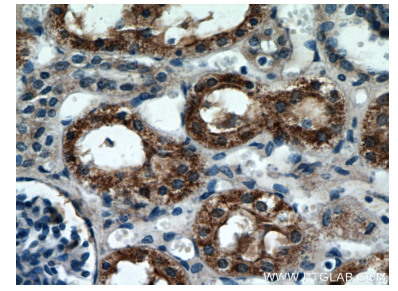
## Ausgewählte Validierungsdaten



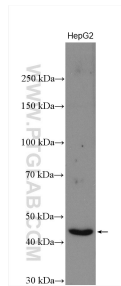
Various lysates were subjected to SDS PAGE followed by western blot with 21589-1-AP (C7orf10 antibody) at dilution of 1:2000 incubated at room temperature for 1.5 hours.



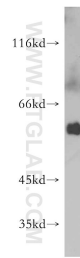
Immunohistochemical analysis of paraffin-embedded human kidney using 21589-1-AP (C7orf10 antibody) at dilution of 1:50 (under 10x lens).



Immunohistochemical analysis of paraffin-embedded human kidney using 21589-1-AP (C7orf10 antibody) at dilution of 1:50 (under 40x lens).



HepG2 cells were subjected to SDS PAGE followed by western blot with 21589-1-AP (C7orf10 antibody) at dilution of 1:1000 incubated at room temperature for 1.5 hours.



mouse skeletal muscle tissue were subjected to SDS PAGE followed by western blot with 21589-1-AP (C7orf10 antibody) at dilution of 1:500 incubated at room temperature for 1.5 hours.