

Nur für Forschungszwecke

NRCAM Polyklonaler Antikörper

Katalog-Nr.: 21608-1-AP

Vorgestelltes Produkt

5 Publikationen



Allgemeine Informationen

Katalog-Nr.: 21608-1-AP	GenBank-Zugangsnummer: BC098401	Reinigungsmethode: Antigen-Affinitätsreinigung
Größe: 150ul, Konzentration: 300 µg/ml von Nanodrop und 233 µg/ml durch die Bradford-Methode mit BSA als Standard;	GeneID (NCBI): 4897	Empfohlene Verdünnungen: WB 1:500-1:2000 IHC 1:20-1:200 IF 1:50-1:500
Wirt: Kaninchen	Vollständiger Name: neuronal cell adhesion molecule	
Isotyp: IgG	Berechnete Masse: 1304 aa, 144 kDa	
Immunogen Katalognummer: AG16237	Beobachtete Masse: 130-136 kDa	

Anwendungen

Geprüfte Anwendungen: IF, IHC, WB, ELISA	Positivkontrollen: WB : Maushirngewebe, HEK-293-Zellen, humanes Hirngewebe, Rattenhirngewebe IHC : humanes Hirngewebe, IF : HEK-293-Zellen,
In Publikationen genannte Anwendungen: IF, IHC, WB	
Getestete Reaktivität: Human, Maus, Ratte	
Zitierte Arten: Human, Maus	
Hinweis-IHC: Antigenmaskierung mit TE-Puffer pH 9,0 empfohlen. (*) Wahlweise kann die Antigenmaskierung auch mit Citratpuffer pH 6,0 erfolgen.	

Hintergrundinformationen

Neuronal cell adhesion molecule (NRCAM) is a member of the L1 subfamily of cell adhesion molecules (CAMs) that belong to the immunoglobulin superfamily (PMID: 11329126). NRCAM is a transmembrane protein composed of six Ig-like domains and five fibronectin type-III repeats in the extracellular region, with a highly conserved cytoplasmic tail. It is mainly expressed in the nervous system and is involved in neuron-neuron adhesion and promotes directional signaling during axonal cone growth. NRCAM is also expressed outside the nervous system. Altered expression of NRCAM has been associated with tumor progression in diverse organs (PMID: 22182708).

Bemerkenswerte Veröffentlichungen

Verfasser	Pubmed ID	Journal	Anwendung
Zhen-Huang Chen	32918999	Mol Cell Neurosci	IHC
Michela Lupia	29551673	Stem Cell Reports	IF
Hongwei Jin	34150622	Front Oncol	WB

Lagerung

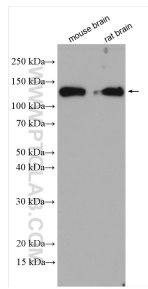
Lagerungsbedingungen:
Bei -20°C lagern. Nach dem Versand ein Jahr lang stabil
Lagerungspuffer:
PBS mit 0.02% Natriumazid und 50% Glycerin pH 7.3.
Aliquotieren ist nicht notwendig bei -20°C Lagerung

*** 20ul-Größen enthalten 0.1% BSA

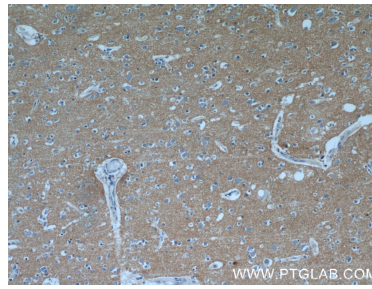
For technical support and original validation data for this product please contact:
T: 1 (888) 4PTGLAB (1-888-478-4522) (toll free in USA), or 1(312) 455-8498 (outside USA)
E: proteintech@ptglab.com
W: ptglab.com

This product is exclusively available under Proteintech Group brand and is not available to purchase from any other manufacturer.

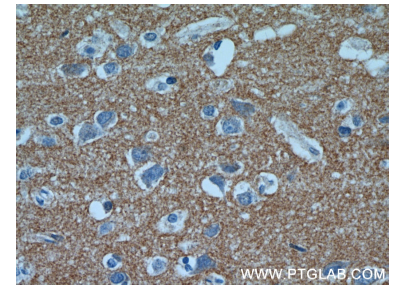
Ausgewählte Validierungsdaten



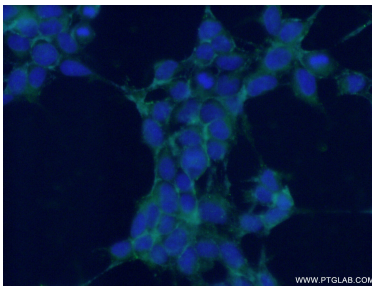
Various lysates were subjected to SDS PAGE followed by western blot with 21608-1-AP (NRCAM antibody) at dilution of 1:1000 incubated at room temperature for 1.5 hours.



Immunohistochemical analysis of paraffin-embedded human brain using 21608-1-AP (NRCAM antibody) at dilution of 1:50 (under 10x lens).



Immunohistochemical analysis of paraffin-embedded human brain using 21608-1-AP (NRCAM antibody) at dilution of 1:50 (under 40x lens).



Immunofluorescent analysis of (-20°C Ethanol) fixed HEK-293 cells using 21608-1-AP (NRCAM antibody) at dilution of 1:50 and Alexa Fluor 488-conjugated AffiniPure Goat Anti-Rabbit IgG(H+L).