

Nur für Forschungszwecke

IL-1-RAPL-1 Polyklonaler Antikörper



Katalog-Nr.: 21609-1-AP

Vorgestelltes Produkt

6 Publikationen

Allgemeine Informationen

Katalog-Nr.:
21609-1-AP

Größe:
150ul, Konzentration: 300 µg/ml von
Nanodrop und 213 µg/ml durch die
Bradford-Methode mit BSA als
Standard;

Wirt:
Kaninchen

Isotyp:
IgG

Immunogen Katalognummer:
AG16252

GenBank-Zugangsnummer:
BC126345

GeneID (NCBI):
11141

Vollständiger Name:
interleukin 1 receptor accessory
protein-like 1

Berechnete Masse:
696 aa, 80 kDa

Beobachtete Masse:
66-75 kDa

Reinigungsmethode:

Antigen-Affinitätsreinigung

Empfohlene Verdünnungen:

WB 1:500-1:2000
IP 0.5-4.0 µg für IP und 1:200-1:1000
für WB
IHC 1:50-1:500
IF 1:10-1:100

Anwendungen

Geprüfte Anwendungen:

FC, IF, IHC, IP, WB, ELISA

In Publikationen genannte Anwendungen:

IF, WB

Getestete Reaktivität:

Human, Maus, Ratte

Zitierte Arten:

Human, Maus

Hinweis-IHC: Antigendemaskierung mit TE-Puffer pH 9,0 empfohlen. (*) Wahlweise kann die Antigendemaskierung auch mit Citratpuffer pH 6,0 erfolgen.

Positivkontrollen:

WB: Maushirngewebe, humanes Herzgewebe,
humanes Hirngewebe, humanes
Skelettmuskelgewebe, Mausherzgewebe,
Rattenhirngewebe

IP: Mausherzgewebe,

IHC: Mausherzgewebe, humanes Herzgewebe,
Maushirngewebe

IF: HepG2-Zellen, HeLa-Zellen

Hintergrundinformationen

Bemerkenswerte Veröffentlichungen

Verfasser	Pubmed ID	Journal	Anwendung
Mingsheng Zhao	29789615	Cell Death Dis	WB
Tianheng Hou	33569791	Allergy	
Hana Cho	35675814	Mol Cell	WB

Lagerung

Lagerungsbedingungen:

Bei -20°C lagern. Nach dem Versand ein Jahr lang stabil

Lagerungspuffer:

PBS mit 0.02% Natriumazid und 50% Glycerin pH 7.3.

Aliquotieren ist nicht notwendig bei -20°C Lagerung

*** 20ul-Größen enthalten 0.1% BSA

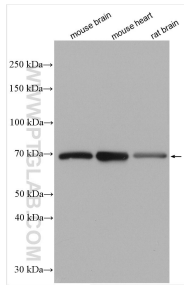
For technical support and original validation data for this product please contact:

T: 1 (888) 4PTGLAB (1-888-478-4522) (toll free
in USA), or 1(312) 455-8498 (outside USA)

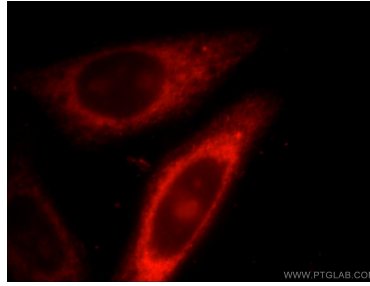
E: proteintech@ptglab.com
W: ptglab.com

This product is exclusively available under Proteintech Group brand and is not available to purchase from any other manufacturer.

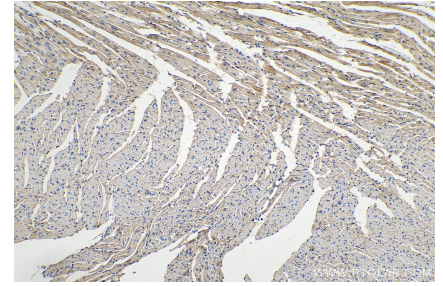
Ausgewählte Validierungsdaten



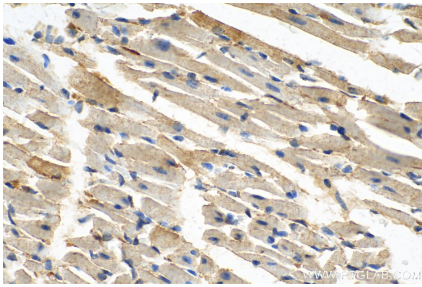
Various lysates were subjected to SDS PAGE followed by western blot with 21609-1-AP (IL-1-RAPL-1 antibody) at dilution of 1:1000 incubated at room temperature for 1.5 hours.



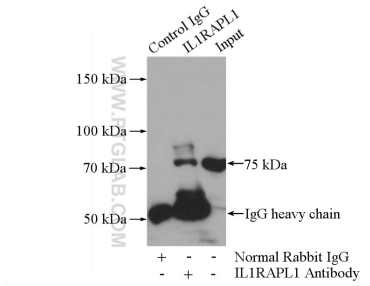
Immunofluorescent analysis of HepG2 cells, using IL1RAPL1 antibody 21609-1-AP at 1:25 dilution and Rhodamine-labeled goat anti-rabbit IgG (red).



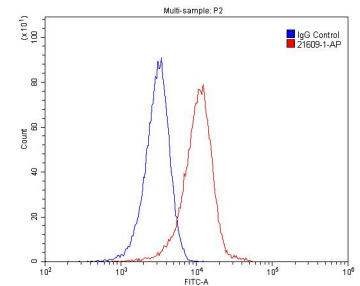
Immunohistochemical analysis of paraffin-embedded mouse heart tissue slide using 21609-1-AP (IL-1-RAPL-1 antibody) at dilution of 1:200 (under 10x lens). Heat mediated antigen retrieval with Tris-EDTA buffer (pH 9.0).



Immunohistochemical analysis of paraffin-embedded mouse heart tissue slide using 21609-1-AP (IL-1-RAPL-1 antibody) at dilution of 1:200 (under 40x lens). Heat mediated antigen retrieval with Tris-EDTA buffer (pH 9.0).



IP Result of anti-IL1RAPL1 (IP:21609-1-AP, 4ug; Detection:21609-1-AP 1:300) with mouse heart tissue lysate 4000ug.



1X10⁶ HeLa cells were stained with 0.2ug IL1RAPL1 antibody (21609-1-AP, red) and control antibody (blue). Fixed with 4% PFA blocked with 3% BSA (30 min). Alexa Fluor 488-conjugated AffiniPure Goat Anti-Rabbit IgG(H+L) with dilution 1:1500.