

## Allgemeine Informationen

<b>Katalog-Nr.:</b> 21612-1-AP	<b>GenBank-Zugangsnummer:</b> BC136477	<b>Reinigungsmethode:</b> Antigen-Affinitätsreinigung
<b>Größe:</b> 150ul, Konzentration: 450 µg/ml von Nanodrop;	<b>GeneID (NCBI):</b> 5218	<b>Empfohlene Verdünnungen:</b> WB 1:500-1:3000 IHC 1:50-1:500
<b>Wirt:</b> Kaninchen	<b>Vollständiger Name:</b> PFTAIRE protein kinase 1	
<b>Isotyp:</b> IgG	<b>Berechnete Masse:</b> 469 aa, 53 kDa	
<b>Immunogen Katalognummer:</b> AG16259	<b>Beobachtete Masse:</b> 48-53 kDa	

## Anwendungen

<b>Geprüfte Anwendungen:</b> IHC, WB, ELISA	<b>Positivkontrollen:</b> WB: HeLa-Zellen, Maushirngewebe, SH-SY5Y-Zellen IHC: humanes Nierengewebe, Maushirngewebe
<b>In Publikationen genannte Anwendungen:</b> IF, IHC, WB	
<b>Getestete Reaktivität:</b> Human, Maus, Ratte	
<b>Zitierte Arten:</b> Human, Maus	
<b>Hinweis-IHC: Antigenmaskierung mit TE-Puffer pH 9,0 empfohlen. (*) Wahlweise kann die Antigenmaskierung auch mit Citratpuffer pH 6,0 erfolgen.</b>	

## Hintergrundinformationen

PFTK1 is a Cdc2-related protein kinase, also named as PFTAIRE1, CDK14 and belongs to the CMGC Ser/Thr protein kinase family and CDC2/CDKX subfamily. It acts as a cyclin-dependent kinases that regulates cell cycle progression and cell proliferation. The PFTK1 protein shows high homology with mouse Pftaire1, a Cdc2-related protein expressed primarily in the postnatal and adult nervous system (PMID:9202329). The protein contains 2 predicted nuclear localization signals that the N-terminal nuclear localization signals do not play a role in vivo (PMID:11313143). It has 3 isoforms produced by alternative splicing. This antibody is specific to PFTK1.

## Bemerkenswerte Veröffentlichungen

Verfasser	Pubmed ID	Journal	Anwendung
Xiaoling Yin	33217595	World Neurosurg	WB
Daniel Pollack	25680692	Toxicol Lett	WB, IHC, IF
Jingwei Li	30557834	Biomed Pharmacother	WB, IHC

## Lagerung

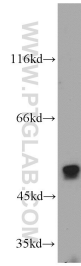
**Lagerungsbedingungen:**  
Bei -20°C lagern. Nach dem Versand ein Jahr lang stabil  
**Lagerungspuffer:**  
PBS mit 0.02% Natriumazid und 50% Glycerin pH 7.3.  
 Aliquotieren ist nicht notwendig bei -20°C Lagerung

\*\*\* 20ul-Größen enthalten 0.1% BSA

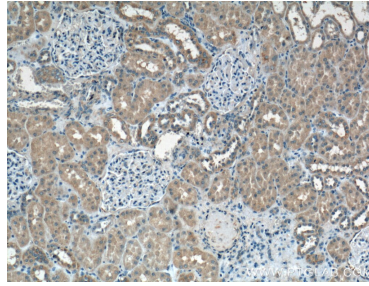
For technical support and original validation data for this product please contact:  
 T: 1 (888) 4PTGLAB (1-888-478-4522) (toll free in USA), or 1(312) 455-8498 (outside USA)  
 E: [proteintech@ptglab.com](mailto:proteintech@ptglab.com)  
 W: [ptglab.com](http://ptglab.com)

This product is exclusively available under Proteintech Group brand and is not available to purchase from any other manufacturer.

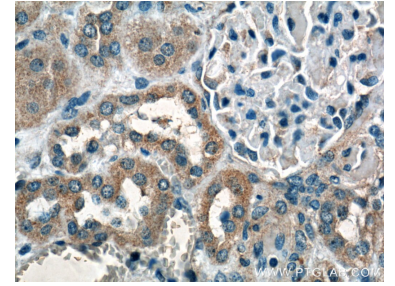
## Ausgewählte Validierungsdaten



HeLa cells were subjected to SDS PAGE followed by western blot with 21612-1-AP (PFTK1 antibody) at dilution of 1:500 incubated at room temperature for 1.5 hours.



Immunohistochemical analysis of paraffin-embedded human kidney tissue slide using 21612-1-AP (PFTK1 Antibody) at dilution of 1:200 (under 10x lens).



Immunohistochemical analysis of paraffin-embedded human kidney tissue slide using 21612-1-AP (PFTK1 Antibody) at dilution of 1:200 (under 40x lens).