

Nur für Forschungszwecke

GPBP1 Polyklonaler Antikörper

Katalog-Nr.: 21622-1-AP

Vorgestelltes Produkt

1 Publikationen



Allgemeine Informationen

Katalog-Nr.:
21622-1-AP

Größe:

150ul, Konzentration: 233 µg/ml von Nanodrop und 233 µg/ml durch die Bradford-Methode mit BSA als Standard;

Wirt:

Kaninchen

Isotyp:

IgG

Immunogen Katalognummer:
AG14877

GenBank-Zugangsnummer:

BC000267

GeneID (NCBI):

65056

Vollständiger Name:

GC-rich promoter binding protein 1

Berechnete Masse:

473 aa, 53 kDa

Beobachtete Masse:

45 kDa

Reinigungsmethode:

Antigen-Affinitätsreinigung

Empfohlene Verdünnungen:

WB 1:500-1:2000

IHC 1:20-1:200

Anwendungen

Geprüfte Anwendungen:

IHC, WB, ELISA

In Publikationen genannte Anwendungen:

IP, WB

Getestete Reaktivität:

Human, Maus, Ratte

Zitierte Arten:

Maus

Hinweis-IHC: Antigendemaskierung mit TE-Puffer pH 9,0 empfohlen. (*) Wahlweise kann die Antigendemaskierung auch mit Citratpuffer pH 6,0 erfolgen.

Positivkontrollen:

WB: HepG2-Zellen, L02-Zellen

IHC: humanes Dünndarmgewebe, humanes Hodengewebe

Hintergrundinformationen

Bemerkenswerte Veröffentlichungen

Verfasser

Liang-Liang Fan

Pubmed ID

35596061

Journal

Exp Mol Med

Anwendung

WB,IP

Lagerung

Lagerungsbedingungen:

Bei -20°C lagern. Nach dem Versand ein Jahr lang stabil

Lagerungspuffer:

PBS mit 0.02% Natriumazid und 50% Glycerin pH 7.3.

Aliquotieren ist nicht notwendig bei -20°C Lagerung

*** 20ul-Größen enthalten 0.1% BSA

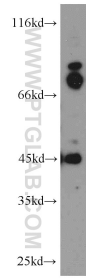
For technical support and original validation data for this product please contact:

T: 1 (888) 4PTGLAB (1-888-478-4522) (toll free in USA), or 1(312) 455-8498 (outside USA)

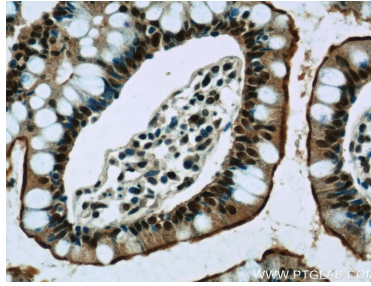
E: proteintech@ptglab.com
W: ptglab.com

This product is exclusively available under Proteintech Group brand and is not available to purchase from any other manufacturer.

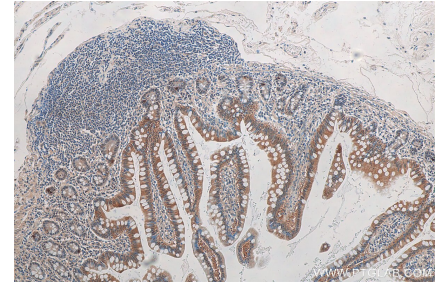
Ausgewählte Validierungsdaten



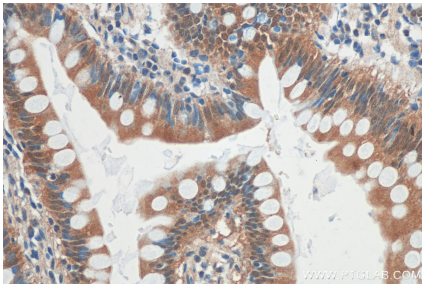
HepG2 cells were subjected to SDS PAGE followed by western blot with 21622-1-AP (GPBP1 antibody) at dilution of 1:500 incubated at room temperature for 1.5 hours.



Immunohistochemical analysis of paraffin-embedded human small intestine slide using 21622-1-AP (GPBP1 Antibody) at dilution of 1:50.



Immunohistochemical analysis of paraffin-embedded human small intestine tissue slide using 21622-1-AP (GPBP1 antibody) at dilution of 1:300 (under 10x lens).



Immunohistochemical analysis of paraffin-embedded human small intestine tissue slide using 21622-1-AP (GPBP1 antibody) at dilution of 1:300 (under 40x lens).