

Nur für Forschungszwecke

# PATL1 Polyklonaler Antikörper

Katalog-Nr.: 21631-1-AP



## Allgemeine Informationen

**Katalog-Nr.:**  
21631-1-AP

**Größe:**  
150ul, Konzentration: 300 µg/ml von  
Nanodrop und 233 µg/ml durch die  
Bradford-Methode mit BSA als  
Standard;

**Wirt:**  
Kaninchen

**Isotyp:**  
IgG

**Immunogen Katalognummer:**  
AG16247

**GenBank-Zugangsnummer:**  
BC109038

**GeneID (NCBI):**  
219988

**Vollständiger Name:**  
protein associated with  
topoisomerase II homolog 1 (yeast)

**Berechnete Masse:**  
770 aa, 87 kDa

**Beobachtete Masse:**  
87 kDa

**Reinigungsmethode:**

Antigen-Affinitätsreinigung

**Empfohlene Verdünnungen:**

WB 1:500-1:2000  
IP 0.5-4.0 µg für IP und 1:200-1:1000  
für WB

## Anwendungen

**Geprüfte Anwendungen:**

IP, WB, ELISA

**Getestete Reaktivität:**

Human

**Positivkontrollen:**

**WB:** MCF-7-Zellen, HeLa-Zellen, K-562-Zellen

**IP:** K-562-Zellen,

## Hintergrundinformationen

Patellin1 (PATL1) is a human homolog to yeast P body component Pat1, localizes to P bodies and is required for P body formation. Furthermore, Pat1 is the only decapping activator protein that, besides interacting with deadenylated mRNAs, also binds to eIF4G-, eIF4E- and Pab1p-associated polyadenylated mRNA and locates to polysomes.

## Lagerung

**Lagerungsbedingungen:**

Bei -20°C lagern. Nach dem Versand ein Jahr lang stabil

**Lagerungspuffer:**

PBS mit 0.02% Natriumazid und 50% Glycerin pH 7.3.

Aliquotieren ist nicht notwendig bei -20°C Lagerung

**\*\*\* 20ul-Größen enthalten 0.1% BSA**

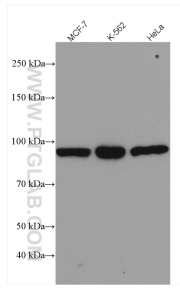
For technical support and original validation data for this product please contact:

T: 1 (888) 4PTGLAB (1-888-478-4522) (toll free  
in USA), or 1(312) 455-8498 (outside USA)

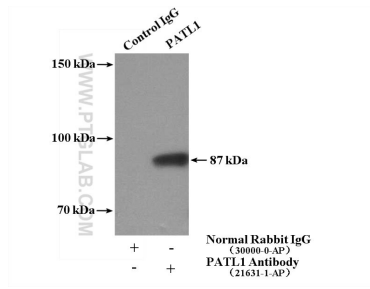
E: proteintech@ptglab.com  
W: ptglab.com

**This product is exclusively available under Proteintech Group brand and is not available to purchase from any other manufacturer.**

## Ausgewählte Validierungsdaten



Various lysates were subjected to SDS PAGE followed by western blot with 21631-1-AP (PATL1 antibody) at dilution of 1:1000 incubated at room temperature for 1.5 hours.



IP Result of anti-PATL1 (IP:21631-1-AP, 4ug; Detection:21631-1-AP 1:300) with K-562 cells lysate 3320ug.