

Nur für Forschungszwecke

KIF5B Polyklonaler Antikörper

Katalog-Nr.: 21632-1-AP

Vorgestelltes Produkt

18 Publikationen



Allgemeine Informationen

Katalog-Nr.:
21632-1-AP

Größe:
150ul, Konzentration: 800 µg/ml von
Nanodrop und 527 µg/ml durch die
Bradford-Methode mit BSA als
Standard;

Wirt:
Kaninchen

Isotyp:
IgG

Immunogen Katalognummer:
AG16250

GenBank-Zugangsnummer:
BC126279

GeneID (NCBI):
3799

Vollständiger Name:
kinesin family member 5B

Berechnete Masse:
963 aa, 110 kDa

Beobachtete Masse:
110-120 kDa

Reinigungsmethode:

Antigen-Affinitätsreinigung

Empfohlene Verdünnungen:

WB 1:2000-1:16000
IP 0.5-4.0 µg für IP und 1:1000-1:4000
für WB
IHC 1:20-1:200

Anwendungen

Geprüfte Anwendungen:

IHC, IP, WB, ELISA

In Publikationen genannte Anwendungen:

CoIP, IF, IHC, IP, WB

Getestete Reaktivität:

Human, Maus, Ratte

Zitierte Arten:

Affe, Hausschwein, Human, Maus, Ratte

Hinweis-IHC: Antigendemaskierung mit TE-Puffer pH 9,0 empfohlen. (*) Wahlweise kann die Antigendemaskierung auch mit Citratpuffer pH 6,0 erfolgen.

Positivkontrollen:

WB: A549-Zellen, HepG2-Zellen, Jurkat-Zellen

IP: HepG2-Zellen,

IHC: humanes Nierengewebe, humanes Hautgewebe

Hintergrundinformationen

KIF5B, also known as KINH, KNS1, belongs to the Kinesin-1 family. KIF5B contains three structural domains: a globular N-terminal motor domain, a central alpha-helical rod domain, and a globular C-terminal domain. During the G2 phase of the cell cycle in a BICD2-dependent manner, KIF5B antagonizes the dynein function and drives the separation of nuclei and centrosomes (PMID: 20386726). KIF5B drives the polarization of cytoplasmic granules and microtubule-organizing centers (MTOCs) toward the immune synapse between effector NK lymphocytes and target cells (KIF5B:24088571).

Bemerkenswerte Veröffentlichungen

Verfasser	Pubmed ID	Journal	Anwendung
Isabelle Munoz	27810912	J Cell Biol	WB, IF
Yushi Katsuyama	36243587	J Dermatol Sci	WB
Yiyuan Kang	34772551	J Hazard Mater	IP

Lagerung

Lagerungsbedingungen:

Bei -20°C lagern. Nach dem Versand ein Jahr lang stabil

Lagerungspuffer:

PBS mit 0.02% Natriumazid und 50% Glycerin pH 7.3.

Aliquotieren ist nicht notwendig bei -20°C Lagerung

*** 20ul-Größen enthalten 0.1% BSA

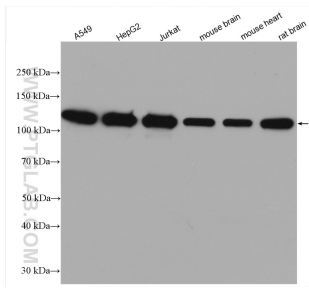
For technical support and original validation data for this product please contact:

T: 1 (888) 4PTGLAB (1-888-478-4522) (toll free in USA), or 1(312) 455-8498 (outside USA)

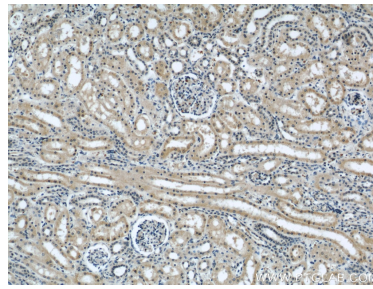
E: proteintech@ptglab.com
W: ptglab.com

This product is exclusively available under Proteintech Group brand and is not available to purchase from any other manufacturer.

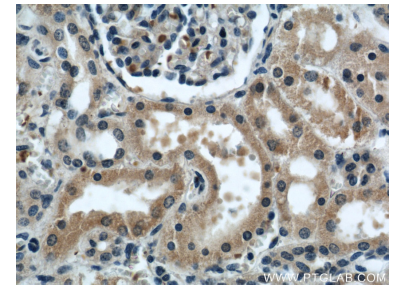
Ausgewählte Validierungsdaten



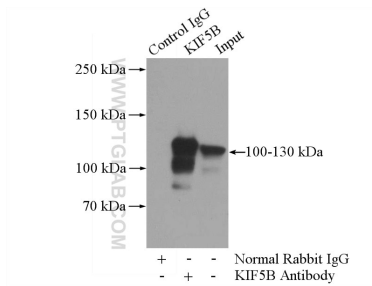
Various lysates were subjected to SDS PAGE followed by western blot with 21632-1-AP (KIF5B antibody) at dilution of 1:8000 incubated at room temperature for 1.5 hours.



Immunohistochemical analysis of paraffin-embedded human kidney using 21632-1-AP (KIF5B antibody) at dilution of 1:100 (under 10x lens).



Immunohistochemical analysis of paraffin-embedded human kidney using 21632-1-AP (KIF5B antibody) at dilution of 1:100 (under 40x lens).



IP Result of anti-KIF5B (IP:21632-1-AP, 5ug; Detection:21632-1-AP 1:2000) with HepG2 cells lysate 3600ug.