

Nur für Forschungszwecke

ROBO2 Polyklonaler Antikörper

Katalog-Nr.: 21635-1-AP

1 Publikationen



Allgemeine Informationen

Katalog-Nr.:
21635-1-AP

Größe:
150ul, Konzentration: 550 µg/ml von
Nanodrop und 547 µg/ml durch die
Bradford-Methode mit BSA als
Standard;

Wirt:
Kaninchen

Isotyp:
IgG

Immunogen Katalognummer:
AG16261

GenBank-Zugangsnummer:
BC146772

GeneID (NCBI):
6092

Vollständiger Name:
roundabout, axon guidance receptor,
homolog 2 (Drosophila)

Berechnete Masse:
1378 aa, 151 kDa

Beobachtete Masse:
180 kDa

Reinigungsmethode:
Antigen-Affinitätsreinigung

Empfohlene Verdünnungen:
WB 1:1000-1:6000

Anwendungen

Geprüfte Anwendungen:
WB, ELISA

In Publikationen genannte Anwendungen:
WB

Getestete Reaktivität:
Human, Maus, Ratte

Zitierte Arten:
Maus

Positivkontrollen:

WB: Maushirngewebe, Rattenhirngewebe

Hintergrundinformationen

Bemerkenswerte Veröffentlichungen

Verfasser	Pubmed ID	Journal	Anwendung
Ning Yuan	36801365	Ann Anat	WB

Lagerung

Lagerungsbedingungen:

Bei -20°C lagern. Nach dem Versand ein Jahr lang stabil

Lagerungspuffer:

PBS mit 0.02% Natriumazid und 50% Glycerin pH 7.3.

Aliquotieren ist nicht notwendig bei -20°C Lagerung

*** 20ul-Größen enthalten 0.1% BSA

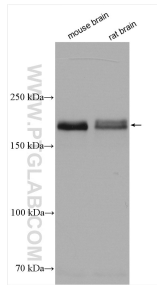
For technical support and original validation data for this product please contact:

T: 1 (888) 4PTGLAB (1-888-478-4522) (toll free
in USA), or 1(312) 455-8498 (outside USA)

E: proteintech@ptglab.com
W: ptglab.com

This product is exclusively available under Proteintech
Group brand and is not available to purchase from any
other manufacturer.

Ausgewählte Validierungsdaten



Various lysates were subjected to SDS PAGE followed by western blot with 21635-1-AP (ROBO2 antibody) at dilution of 1:3000 incubated at room temperature for 1.5 hours.