

Nur für Forschungszwecke

# GBX2 Polyklonaler Antikörper

Katalog-Nr.: 21639-1-AP

2 Publikationen



## Allgemeine Informationen

Katalog-Nr.:  
21639-1-AP

Größe:  
150ul, Konzentration: 750 µg/ml von  
Nanodrop und 393 µg/ml durch die  
Bradford-Methode mit BSA als  
Standard;

Wirt:  
Kaninchen

Isotyp:  
IgG

Immunogen Katalognummer:  
AG16288

GenBank-Zugangsnummer:  
BC137448

GeneID (NCBI):  
2637

Vollständiger Name:  
gastrulation brain homeobox 2

Berechnete Masse:  
348 aa, 37 kDa

Beobachtete Masse:  
33-37 kDa

Reinigungsmethode:

Antigen-Affinitätsreinigung

Empfohlene Verdünnungen:

WB 1:500-1:1000

IP 0.5-4.0 µg für IP und 1:200-1:1000  
für WB

IF 1:50-1:500

## Anwendungen

Geprüfte Anwendungen:

IF, IP, WB, ELISA

In Publikationen genannte Anwendungen:

ChIP, WB

Getestete Reaktivität:

Human, Maus

Zitierte Arten:

Human

Positivkontrollen:

WB: Maus-Magengewebe,

IP: HeLa-Zellen,

IF: HeLa-Zellen,

## Hintergrundinformationen

### Bemerkenswerte Veröffentlichungen

| Verfasser    | Pubmed ID | Journal               | Anwendung |
|--------------|-----------|-----------------------|-----------|
| Yaoyao Xiong | 35672622  | Funct Integr Genomics | WB, ChIP  |
| Xiwen Li     | 32618493  | RNA Biol              | ChIP      |

## Lagerung

Lagerungsbedingungen:

Bei -20°C lagern. Nach dem Versand ein Jahr lang stabil

Lagerungspuffer:

PBS mit 0.02% Natriumazid und 50% Glycerin pH 7.3.

Aliquotieren ist nicht notwendig bei -20°C Lagerung

\*\*\* 20ul-Größen enthalten 0.1% BSA

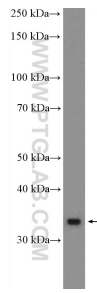
For technical support and original validation data for this product please contact:

T: 1 (888) 4PTGLAB (1-888-478-4522) (toll free  
in USA), or 1(312) 455-8498 (outside USA)

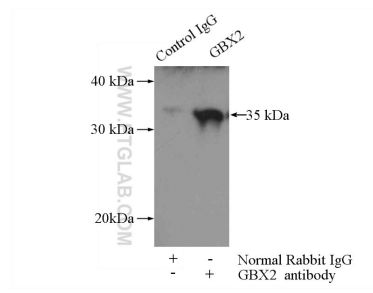
E: proteintech@ptglab.com  
W: ptglab.com

This product is exclusively available under Proteintech  
Group brand and is not available to purchase from any  
other manufacturer.

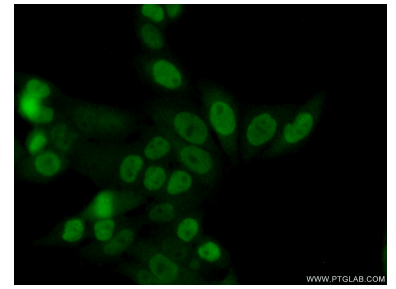
## Ausgewählte Validierungsdaten



mouse stomach tissue were subjected to SDS PAGE followed by western blot with 21639-1-AP (GBX2 Antibody) at dilution of 1:600 incubated at room temperature for 1.5 hours.



IP Result of anti-GBX2 (IP:21639-1-AP, 4ug; Detection:21639-1-AP 1:300) with HeLa cells lysate 3000ug.



Immunofluorescent analysis of (10% Formaldehyde) fixed HeLa cells using 21639-1-AP (GBX2 antibody) at dilution of 1:50 and Alexa Fluor 488-conjugated AffiniPure Goat Anti-Rabbit IgG(H+L).