

Nur für Forschungszwecke

# ROCK2(middle) Polyklonaler Antikörper



Katalog-Nr.: 21645-1-AP

Vorgestelltes Produkt

12 Publikationen

## Allgemeine Informationen

Katalog-Nr.:  
21645-1-AP

Größe:  
150ul, Konzentration: 700 µg/ml von  
Nanodrop und 520 µg/ml durch die  
Bradford-Methode mit BSA als  
Standard;

Wirt:  
Kaninchen

Isotyp:  
IgG

Immunogen Katalognummer:  
AG16330

GenBank-Zugangsnummer:  
BC111801

GeneID (NCBI):  
9475

Vollständiger Name:  
Rho-associated, coiled-coil containing  
protein kinase 2

Berechnete Masse:  
77 kDa, 161 kDa

Beobachtete Masse:  
161 kDa

Reinigungsmethode:

Antigen-Affinitätsreinigung

Empfohlene Verdünnungen:

WB 1:1000-1:4000  
IP 0.5-4.0 µg für IP und 1:500-1:1000  
für WB  
IHC 1:50-1:500  
IF 1:50-1:500

## Anwendungen

Geprüfte Anwendungen:

IF, IHC, IP, WB, ELISA

In Publikationen genannte Anwendungen:

IHC, WB

Getestete Reaktivität:

Human, Maus, Ratte

Zitierte Arten:

Human, Maus, Ratte

**Hinweis-IHC: Antigendemaskierung mit TE-Puffer pH 9,0 empfohlen. (\*) Wahlweise kann die Antigendemaskierung auch mit Citratpuffer pH 6,0 erfolgen.**

Positivkontrollen:

WB: HT-1080.Zellen, HeLa-Zellen, L02-Zellen,  
Maushirngewebe, Mauslebergewebe,  
Mauslungengewebe, MCF-7-Zellen

IP: HeLa-Zellen,

IHC: humanes Lebergewebe,

IF: HepG2-Zellen, HeLa-Zellen

## Hintergrundinformationen

ROCK2 is a serine/threonine kinase that regulates cytokinesis, smooth muscle contraction, the formation of actin stress fibers and focal adhesions, and the activation of the c-fos serum response element. It is an isozyme of ROCK1, is a target for the small GTPase Rho. ROCK2 is localized in both cytoplasm and nucleus, and the nucleus-localized ROCK2 can target p300 for phosphorylation to regulate its acetyltransferase activity (PMID:16574662).

## Bemerkenswerte Veröffentlichungen

Verfasser	Pubmed ID	Journal	Anwendung
Da Huang	25251472	Biochem Biophys Res Commun	WB
K Liu	31610097	Andrology	WB, IHC
Kathryn N Becker	35563863	Cells	WB

## Lagerung

Lagerungsbedingungen:

Bei -20°C lagern. Nach dem Versand ein Jahr lang stabil

Lagerungspuffer:

PBS mit 0.02% Natriumazid und 50% Glycerin pH 7.3.

Aliquotieren ist nicht notwendig bei -20°C Lagerung

\*\*\* 20ul-Größen enthalten 0.1% BSA

For technical support and original validation data for this product please contact:

T: 1 (888) 4PTGLAB (1-888-478-4522) (toll free  
in USA), or 1(312) 455-8498 (outside USA)

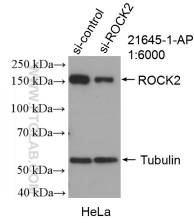
E: proteintech@ptglab.com  
W: ptglab.com

This product is exclusively available under Proteintech Group brand and is not available to purchase from any other manufacturer.

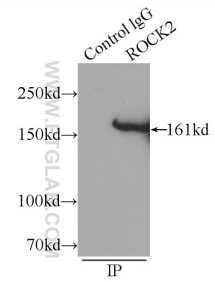
## Ausgewählte Validierungsdaten



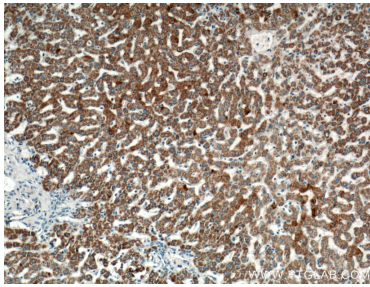
HT-1080 cells were subjected to SDS PAGE followed by western blot with 21645-1-AP (ROCK2(middle) antibody) at dilution of 1:1000 incubated at room temperature for 1.5 hours.



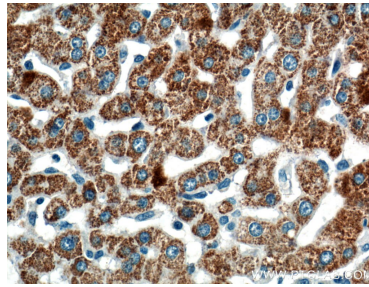
WB result of ROCK2(middle) antibody (21645-1-AP; 1:6000; incubated at room temperature for 1.5 hours) with sh-Control and sh-ROCK2(middle) transfected HeLa cells.



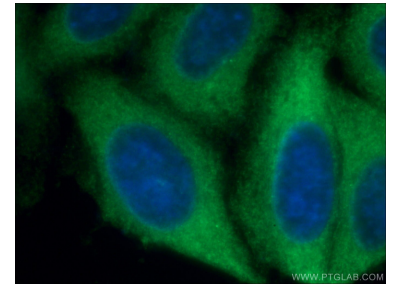
IP Result of anti-ROCK2(middle) (IP:21645-1-AP, 5ug; Detection:21645-1-AP 1:700) with HeLa cells lysate 1320ug.



Immunohistochemical analysis of paraffin-embedded human liver tissue slide using 21645-1-AP (ROCK2(middle) antibody) at dilution of 1:200 (under 10x lens).



Immunohistochemical analysis of paraffin-embedded human liver tissue slide using 21645-1-AP (ROCK2(middle) antibody) at dilution of 1:200 (under 40x lens).



Immunofluorescent analysis of (-20°C Ethanol) fixed HepG2 cells using 21645-1-AP (ROCK2(middle) antibody) at dilution of 1:50 and Alexa Fluor 488-conjugated AffiniPure Goat Anti-Rabbit IgG(H+L).