

Nur für Forschungszwecke

SIP1 Polyklonaler Antikörper

Katalog-Nr.: 21672-1-AP

4 Publikationen



Allgemeine Informationen

Katalog-Nr.:
21672-1-AP

Größe:

150ul, Konzentration: 700 µg/ml von Nanodrop und 300 µg/ml durch die Bradford-Methode mit BSA als Standard;

Wirt:

Kaninchen

Isotyp:

IgG

Immunogen Katalognummer:

AG16500

GenBank-Zugangsnummer:

BC104968

GeneID (NCBI):

8487

Vollständiger Name:

survival of motor neuron protein interacting protein 1

Berechnete Masse:

280 aa, 32 kDa

Beobachtete Masse:

32-35 kDa

Reinigungsmethode:

Antigen-Affinitätsreinigung

Empfohlene Verdünnungen:

WB 1:500-1:2000

IP 0.5-4.0 µg für IP und 1:500-1:1000 für WB

Anwendungen

Geprüfte Anwendungen:

IP, WB, ELISA

In Publikationen genannte Anwendungen:

WB

Getestete Reaktivität:

Human, Maus, Ratte

Zitierte Arten:

Human, Maus

Positivkontrollen:

WB : HepG2-Zellen, HeLa-Zellen, Rattenhirngewebe

IP : HepG2-Zellen,

Hintergrundinformationen

Bemerkenswerte Veröffentlichungen

Verfasser	Pubmed ID	Journal	Anwendung
Yuhong Zhang	34628513	J Mol Med (Berl)	WB
Alessia Mirra	28515487	Sci Rep	WB
Yu-Shi Wang	32244350	Biomolecules	WB

Lagerung

Lagerungsbedingungen:

Bei -20°C lagern. Nach dem Versand ein Jahr lang stabil

Lagerungspuffer:

PBS mit 0.02% Natriumazid und 50% Glycerin pH 7.3.

Aliquotieren ist nicht notwendig bei -20°C Lagerung

*** 20ul-Größen enthalten 0.1% BSA

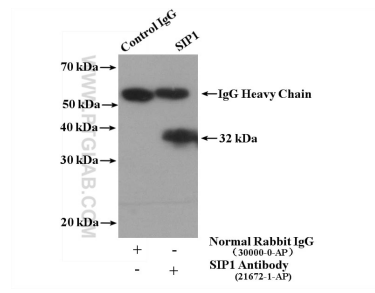
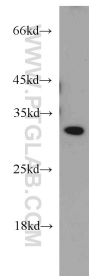
For technical support and original validation data for this product please contact:

T: 1 (888) 4PTGLAB (1-888-478-4522) (toll free in USA), or 1(312) 455-8498 (outside USA)

E: proteintech@ptglab.com
W: ptglab.com

This product is exclusively available under Proteintech Group brand and is not available to purchase from any other manufacturer.

Ausgewählte Validierungsdaten



HepG2 cells were subjected to SDS PAGE followed by western blot with 21672-1-AP (SIP1 antibody) at dilution of 1:500 incubated at room temperature for 1.5 hours.

IP Result of anti-SIP1 (IP:21672-1-AP, 4ug; Detection:21672-1-AP 1:500) with HepG2 cells lysate 1000ug.