

Nur für Forschungszwecke

HLA-DRB5 Polyklonaler Antikörper

Katalog-Nr.: 21702-1-AP



Allgemeine Informationen

Katalog-Nr.: 21702-1-AP	GenBank-Zugangsnummer: BC009234	Reinigungsmethode: Antigen-Affinitätsreinigung
Größe: 150ul, Konzentration: 240 µg/ml von Nanodrop und 173 µg/ml durch die Bradford-Methode mit BSA als Standard;	GeneID (NCBI): 3127	Empfohlene Verdünnungen: WB 1:500-1:1000 IHC 1:20-1:200
Wirt: Kaninchen	Vollständiger Name: major histocompatibility complex, class II, DR beta 5	
Isotyp: IgG	Berechnete Masse: 266 aa, 30 kDa	
Immunogen Katalognummer: AG16307	Beobachtete Masse: 30 kDa	

Anwendungen

Geprüfte Anwendungen: FC, IHC, WB, ELISA	Positivkontrollen:
Getestete Reaktivität: Human, Maus, Ratte	WB: HepG2-Zellen, HeLa-Zellen, HL-60-Zellen, Raji-Zellen
Hinweis-IHC: Antigenmaskierung mit TE-Puffer pH 9,0 empfohlen. (*) Wahlweise kann die Antigenmaskierung auch mit Citratpuffer pH 6,0 erfolgen.	IHC: humanes Tonsillitisgewebe,

Hintergrundinformationen

Lagerung

Lagerungsbedingungen:
Bei -20°C lagern. Nach dem Versand ein Jahr lang stabil
Lagerungspuffer:
PBS mit 0.02% Natriumazid und 50% Glycerin pH 7.3.
Aliquotieren ist nicht notwendig bei -20°C Lagerung

*** 20ul-Größen enthalten 0.1% BSA

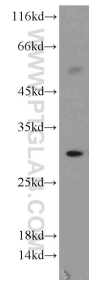
For technical support and original validation data for this product please contact:

T: 1 (888) 4PTGLAB (1-888-478-4522) (toll free
in USA), or 1(312) 455-8498 (outside USA)

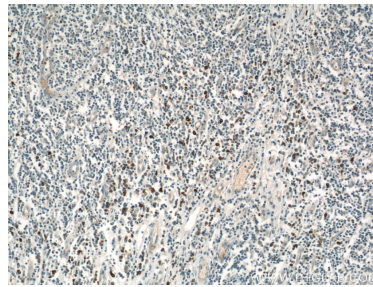
E: proteintech@ptglab.com
W: ptglab.com

This product is exclusively available under Proteintech Group brand and is not available to purchase from any other manufacturer.

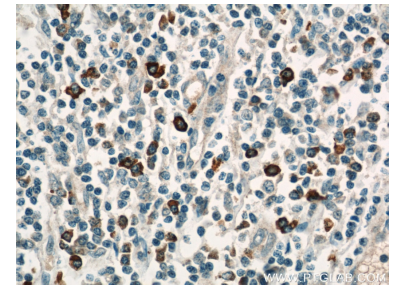
Ausgewählte Validierungsdaten



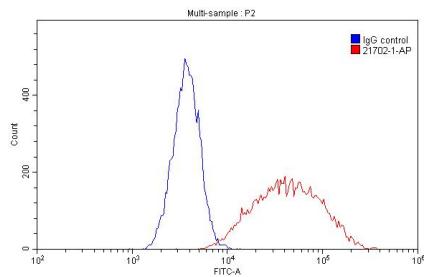
HepG2 cells were subjected to SDS PAGE followed by western blot with 21702-1-AP (HLA-DRB5 antibody) at dilution of 1:500 incubated at room temperature for 1.5 hours.



Immunohistochemical analysis of paraffin-embedded human tonsillitis using 21702-1-AP (HLA-DRB5 antibody) at dilution of 1:50 (under 10x lens).



Immunohistochemical analysis of paraffin-embedded human tonsillitis using 21702-1-AP (HLA-DRB5 antibody) at dilution of 1:50 (under 40x lens).



1×10^6 Raji cells were stained with 0.20ug HLA-DRB5 antibody (21702-1-AP, red) and control antibody (blue). Fixed with 90% MeOH.