

Nur für Forschungszwecke

# UQCRC1 Polyklonaler Antikörper

Katalog-Nr.: 21705-1-AP

Vorgestelltes Produkt

26 Publikationen



## Allgemeine Informationen

Katalog-Nr.:  
21705-1-AP

Größe:  
150ul, Konzentration: 200 µg/ml von  
Nanodrop und 147 µg/ml durch die  
Bradford-Methode mit BSA als  
Standard;

Wirt:  
Kaninchen

Isotyp:  
IgG

Immunogen Katalognummer:  
AG16322

GenBank-Zugangsnummer:  
BC009586

GeneID (NCBI):  
7384

Vollständiger Name:  
ubiquinol-cytochrome c reductase  
core protein I

Berechnete Masse:  
480 aa, 53 kDa

Beobachtete Masse:  
45 kDa

Reinigungsmethode:

Antigen-Affinitätsreinigung

Empfohlene Verdünnungen:

WB 1:1000-1:8000

IP 0.5-4.0 µg für IP und 1:500-1:1000  
für WB

IHC 1:20-1:200

IF 1:10-1:100

## Anwendungen

Geprüfte Anwendungen:

IF, IHC, IP, WB, ELISA

In Publikationen genannte Anwendungen:

IF, IHC, WB

Getestete Reaktivität:

Human, Maus, Ratte

Zitierte Arten:

Human, Maus, Ratte

**Hinweis-IHC: Antigendemaskierung mit TE-Puffer pH 9,0 empfohlen. (\*) Wahlweise kann die Antigendemaskierung auch mit Citratpuffer pH 6,0 erfolgen.**

Positivkontrollen:

WB: HeLa-Zellen, HepG2-Zellen, humanes  
Herzgewebe, humanes Hirngewebe, humanes  
Skelettmuskelgewebe, L02-Zellen, Maus-  
Dickdarmgewebe, Mausherzgewebe,  
Mauslebergewebe, Mausmilzgewebe,  
Mausnierengewebe, Maus-Skelettmuskelgewebe,  
MCF-7-Zellen, Rattenlebergewebe

IP: HeLa-Zellen,

IHC: humanes Herzgewebe, humanes Lebergewebe

IF: HepG2-Zellen,

## Hintergrundinformationen

UQCRC1 (Cytochrome b-c1 complex subunit 1, mitochondrial), also named as QCR1 and UQCRC1, is a subunit of the cytochrome bc1 complex (complex III) of the mitochondrial respiratory chain, may mediate the formation of the complex between cytochromes c and c1. The gene encodes a 53 kDa protein with a 34 amino acids transit peptide. It is associated with apoptosis or inhibition of cancer cell growth.

## Bemerkenswerte Veröffentlichungen

| Verfasser       | Pubmed ID | Journal                | Anwendung |
|-----------------|-----------|------------------------|-----------|
| Tetsushi Hirano | 34520793  | Toxicol Appl Pharmacol | WB        |
| Delong Yin      | 34497154  | Aging (Albany NY)      | WB        |
| Xiao-Hong Deng  | 30315253  | Acta Pharmacol Sin     | WB        |

## Lagerung

Lagerungsbedingungen:

Bei -20°C lagern. Nach dem Versand ein Jahr lang stabil

Lagerungspuffer:

PBS mit 0.02% Natriumazid und 50% Glycerin pH 7.3.

Aliquotieren ist nicht notwendig bei -20°C Lagerung

\*\*\* 20ul-Größen enthalten 0.1% BSA

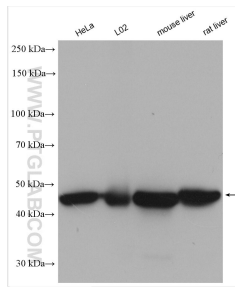
For technical support and original validation data for this product please contact:

T: 1 (888) 4PTGLAB (1-888-478-4522) (toll free  
in USA), or 1(312) 455-8498 (outside USA)

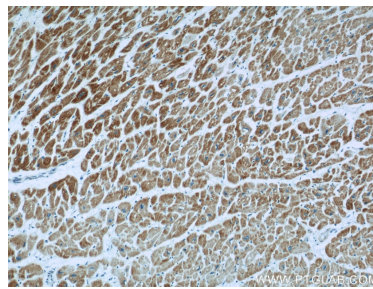
E: proteintech@ptglab.com  
W: ptglab.com

This product is exclusively available under Proteintech Group brand and is not available to purchase from any other manufacturer.

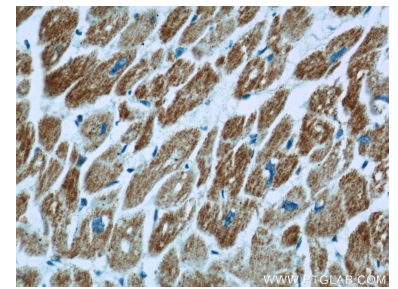
## Ausgewählte Validierungsdaten



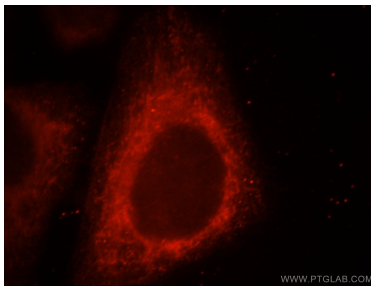
Various lysates were subjected to SDS PAGE followed by western blot with 21705-1-AP (UQCRC1 antibody) at dilution of 1:4000 incubated at room temperature for 1.5 hours.



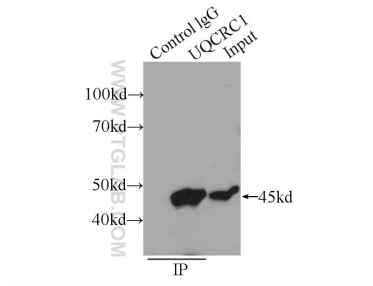
Immunohistochemical analysis of paraffin-embedded human heart using 21705-1-AP (UQCRC1 antibody) at dilution of 1:100 (under 10x lens).



Immunohistochemical analysis of paraffin-embedded human heart using 21705-1-AP (UQCRC1 antibody) at dilution of 1:100 (under 40x lens).



Immunofluorescent analysis of HepG2 cells, using UQCRC1 antibody 21705-1-AP at 1:25 dilution and Rhodamine-labeled goat anti-rabbit IgG (red).



IP Result of anti-UQCRC1 (IP:21705-1-AP, 4ug; Detection:21705-1-AP 1:500) with HeLa cells lysate 1600ug.