

Nur für Forschungszwecke

APAF1 Polyklonaler Antikörper

Katalog-Nr.: 21710-1-AP

Vorgestelltes Produkt

42 Publikationen



Allgemeine Informationen

Katalog-Nr.:

21710-1-AP

Größe:

150ul, Konzentration: 153 µg/ml durch die Bradford-Methode mit BSA als Standard;

Wirt:

Kaninchen

Isotyp:

IgG

Immunogen Katalognummer:

AG16336

GenBank-Zugangsnummer:

BC136532

GeneID (NCBI):

317

Vollständiger Name:

apoptotic peptidase activating factor 1

Berechnete Masse:

1248 aa, 142 kDa

Beobachtete Masse:

130-142 kDa

Reinigungsmethode:

Antigen-Affinitätsreinigung

Empfohlene Verdünnungen:

WB 1:500-1:2000

IP 0.5-4.0 µg für IP und 1:500-1:1000

für WB

IHC 1:50-1:500

IF 1:20-1:200

Anwendungen

Geprüfte Anwendungen:

IF, IHC, IP, WB, ELISA

In Publikationen genannte Anwendungen:

IF, IHC, WB

Getestete Reaktivität:

Human, Ratte

Zitierte Arten:

Human, Maus, Ratte

Hinweis-IHC: Antigendemaskierung mit TE-Puffer pH 9,0 empfohlen. (*) Wahlweise kann die Antigendemaskierung auch mit Citratpuffer pH 6,0 erfolgen.

Positivkontrollen:

WB: HEK-293-Zellen, A549-Zellen, COLO 320-Zellen

IP: HEK-293-Zellen,

IHC: humanes Herzgewebe,

IF: A549-Zellen,

Hintergrundinformationen

APAF1, also named as Apoptotic protease-activating factor 1 or KIAA0413, is a 1248 amino acid protein, which contains one CARD domain, contains one NB-ARC domain and contains fifteen WD repeats. APAF1 localizes in the cytoplasm and is widely expressed in many tissues. Highest levels of expression is in adult spleen, peripheral blood leukocytes, in fetal brain, kidney and lung. Oligomeric APAF1 mediates the cytochrome c-dependent autocatalytic activation of pro-caspase-9 (Apaf-3), leading to the activation of caspase-3 and apoptosis.

Bemerkenswerte Veröffentlichungen

Verfasser	Pubmed ID	Journal	Anwendung
Xiaoman Chen	30207732	Mol Pharm	WB
Jinghua Du	29158819	Theranostics	WB
Hongtao Duan	29151915	Oncol Lett	WB

Lagerung

Lagerungsbedingungen:

Bei -20°C lagern. Nach dem Versand ein Jahr lang stabil

Lagerungspuffer:

PBS mit 0.02% Natriumazid und 50% Glycerin pH 7.3.

Aliquotieren ist nicht notwendig bei -20°C Lagerung

*** 20ul-Größen enthalten 0.1% BSA

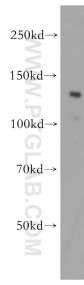
For technical support and original validation data for this product please contact:

T: 1 (888) 4PTGLAB (1-888-478-4522) (toll free in USA), or 1(312) 455-8498 (outside USA)

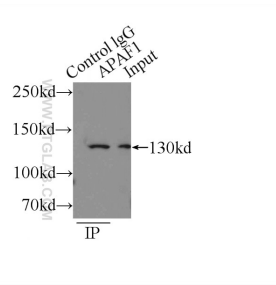
E: proteintech@ptglab.com
W: ptglab.com

This product is exclusively available under Proteintech Group brand and is not available to purchase from any other manufacturer.

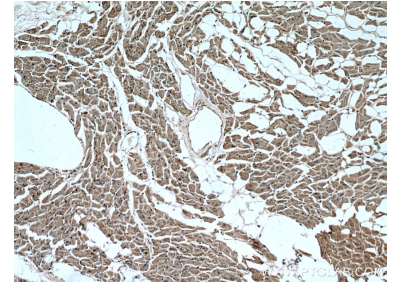
Ausgewählte Validierungsdaten



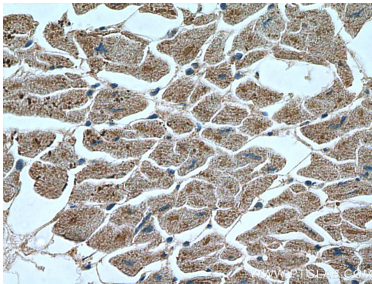
HEK-293 cells were subjected to SDS PAGE followed by western blot with 21710-1-AP (APAF1 antibody) at dilution of 1:500 incubated at room temperature for 1.5 hours.



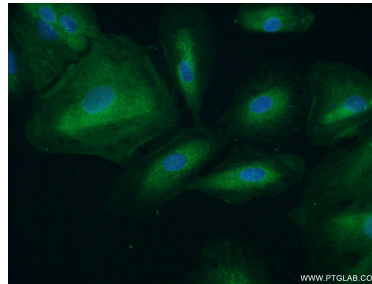
IP Result of anti-APAF1 (IP:21710-1-AP, 4ug; Detection:21710-1-AP 1:500) with HEK-293 cells lysate 2000ug.



Immunohistochemical analysis of paraffin-embedded human heart tissue slide using 21710-1-AP (APAF1 Antibody) at dilution of 1:200 (under 10x lens).



Immunohistochemical analysis of paraffin-embedded human heart tissue slide using 21710-1-AP (APAF1 Antibody) at dilution of 1:200 (under 40x lens).



Immunofluorescent analysis of A549 cells using 21710-1-AP (APAF1 antibody) at dilution of 1:50 and Alexa Fluor 488-conjugated AffiniPure Goat Anti-Rabbit IgG(H+L).