

Nur für Forschungszwecke

SERPINB10 Polyklonaler Antikörper



Katalog-Nr.: 21719-1-AP

Vorgestelltes Produkt

1 Publikationen

Allgemeine Informationen

Katalog-Nr.: 21719-1-AP	GenBank-Zugangsnummer: BC096217	Reinigungsmethode: Antigen-Affinitätsreinigung
Größe: 150ul, Konzentration: 300 µg/ml von Nanodrop und 193 µg/ml durch die Bradford-Methode mit BSA als Standard;	GeneID (NCBI): 5273	Empfohlene Verdünnungen: WB 1:1000-1:5000 IHC 1:50-1:500 IF 1:10-1:100
Wirt: Kaninchen	Vollständiger Name: serpin peptidase inhibitor, clade B (ovalbumin), member 10	
Isotyp: IgG	Berechnete Masse: 397 aa, 45 kDa	
Immunogen Katalognummer: AG16372	Beobachtete Masse: 45 kDa	

Anwendungen

Geprüfte Anwendungen: IF, IHC, WB, ELISA	Positivkontrollen: WB : A431-Zellen, HL-60-Zellen, Sp2/0-Zellen IHC : humanes Tonsillitisgewebe, humanes Pankreasgewebe, humanes Plazenta-Gewebe IF : HepG2-Zellen,
In Publikationen genannte Anwendungen: IHC, WB	
Getestete Reaktivität: Human, Maus, Ratte	
Zitierte Arten: Human, Maus	
Hinweis-IHC: Antigenmaskierung mit TE-Puffer pH 9,0 empfohlen. (*) Wahlweise kann die Antigenmaskierung auch mit Citratpuffer pH 6,0 erfolgen.	

Hintergrundinformationen

Bemerkenswerte Veröffentlichungen

Verfasser	Pubmed ID	Journal	Anwendung
Yuqing Mo	30382768	Am J Physiol Lung Cell Mol Physiol	WB,IHC

Lagerung

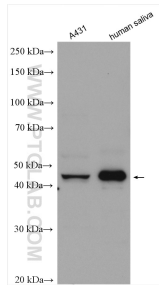
Lagerungsbedingungen:
Bei -20°C lagern. Nach dem Versand ein Jahr lang stabil
Lagerungspuffer:
PBS mit 0.02% Natriumazid und 50% Glycerin pH 7.3.
Aliquotieren ist nicht notwendig bei -20°C Lagerung

*** 20ul-Größen enthalten 0.1% BSA

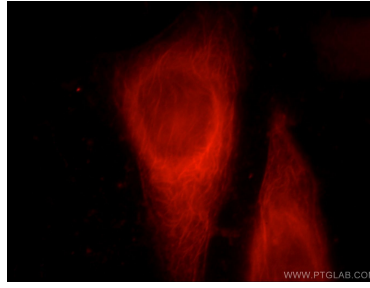
For technical support and original validation data for this product please contact:
T: 1 (888) 4PTGLAB (1-888-478-4522) (toll free in USA), or 1(312) 455-8498 (outside USA)
E: proteintech@ptglab.com
W: ptglab.com

This product is exclusively available under Proteintech Group brand and is not available to purchase from any other manufacturer.

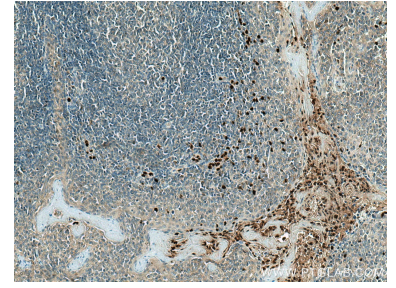
Ausgewählte Validierungsdaten



Various lysates were subjected to SDS PAGE followed by western blot with 21719-1-AP (SERPINB10 antibody) at dilution of 1:2500 incubated at room temperature for 1.5 hours.



Immunofluorescent analysis of HepG2 cells, using SERPINB10 antibody 21719-1-AP at 1:25 dilution and Rhodamine-labeled goat anti-rabbit IgG (red).



Immunohistochemical analysis of paraffin-embedded human tonsillitis tissue slide using 21719-1-AP (SERPINB10 antibody) at dilution of 1:200 (under 10x lens). Heat mediated antigen retrieval with Tris-EDTA buffer (pH 9.0).