

Nur für Forschungszwecke

SLC13A2 Polyklonaler Antikörper

Katalog-Nr.: 21722-1-AP

Vorgestelltes Produkt

4 Publikationen



Allgemeine Informationen

Katalog-Nr.: 21722-1-AP	GenBank-Zugangsnummer: BC096277	Reinigungsmethode: Antigen-Affinitätsreinigung
Größe: 150ul, Konzentration: 700 µg/ml von Nanodrop;	GeneID (NCBI): 9058	Empfohlene Verdünnungen: IP 0.5-4.0 ug für IP und 1:200-1:1000 für WB
Wirt: Kaninchen	Vollständiger Name: solute carrier family 13 (sodium-dependent dicarboxylate transporter), member 2	IHC 1:50-1:500
Isotyp: IgG	Berechnete Masse: 592 aa, 64 kDa	
Immunogen Katalognummer: AG16379		

Anwendungen

Geprüfte Anwendungen: IHC, IP, ELISA	Positivkontrollen: IP: Mausnierengewebe, IHC: humanes Nierengewebe,
In Publikationen genannte Anwendungen: IHC, WB	
Getestete Reaktivität: Human, Maus, Ratte	
Zitierte Arten: Human, Maus	
Hinweis-IHC: Antigendemaskierung mit TE-Puffer pH 9,0 empfohlen. (*) Wahlweise kann die Antigendemaskierung auch mit Citratpuffer pH 6,0 erfolgen.	

Hintergrundinformationen

Bemerkenswerte Veröffentlichungen

Verfasser	Pubmed ID	Journal	Anwendung
Gunars Osis	31188034	Am J Physiol Renal Physiol	
Sen Wang	28745433	Cancer Med	IHC
Hyun-Wook Lee	27927654	Am J Physiol Renal Physiol	WB, IHC

Lagerung

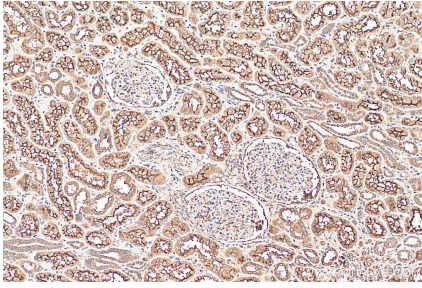
Lagerungsbedingungen:
Bei -20°C lagern. Nach dem Versand ein Jahr lang stabil
Lagerungspuffer:
PBS mit 0.02% Natriumazid und 50% Glycerin pH 7.3.
Aliquotieren ist nicht notwendig bei -20°C Lagerung

*** 20ul-Größen enthalten 0.1% BSA

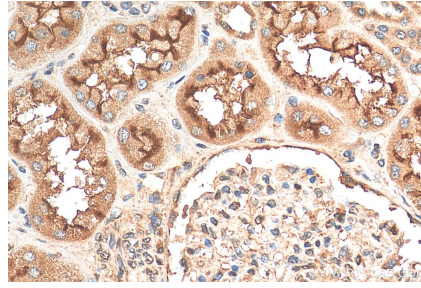
For technical support and original validation data for this product please contact:
T: 1 (888) 4PTGLAB (1-888-478-4522) (toll free in USA), or 1(312) 455-8498 (outside USA)
E: proteintech@ptglab.com
W: ptglab.com

This product is exclusively available under Proteintech Group brand and is not available to purchase from any other manufacturer.

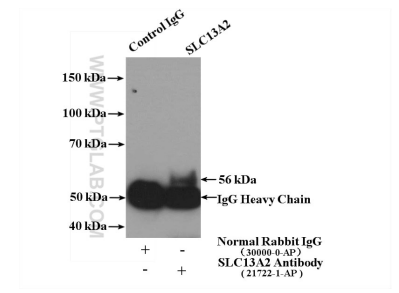
Ausgewählte Validierungsdaten



Immunohistochemical analysis of paraffin-embedded human kidney tissue slide using 21722-1-AP (SLC13A2 antibody) at dilution of 1:200 (under 10x lens). Heat mediated antigen retrieval with Tris-EDTA buffer (pH 9.0).



Immunohistochemical analysis of paraffin-embedded human kidney tissue slide using 21722-1-AP (SLC13A2 antibody) at dilution of 1:200 (under 40x lens). Heat mediated antigen retrieval with Tris-EDTA buffer (pH 9.0).



IP Result of anti-SLC13A2 (IP:21722-1-AP, 4ug; Detection:21722-1-AP 1:300) with mouse kidney tissue lysate 4000ug.