

Nur für Forschungszwecke

# GCM1 Polyklonaler Antikörper

Katalog-Nr.: 21724-1-AP

1 Publikationen



## Allgemeine Informationen

Katalog-Nr.:  
21724-1-AP

Größe:  
150ul, Konzentration: 200 µg/ml von  
Nanodrop und 147 µg/ml durch die  
Bradford-Methode mit BSA als  
Standard;

Wirt:  
Kaninchen

Isotyp:  
IgG

Immunogen Katalognummer:  
AG16383

GenBank-Zugangsnummer:  
BC096288

GeneID (NCBI):  
8521

Vollständiger Name:  
glial cells missing homolog 1  
(Drosophila)

Berechnete Masse:  
436 aa, 49 kDa

Beobachtete Masse:  
45-50 kDa

Reinigungsmethode:

Antigen-Affinitätsreinigung

Empfohlene Verdünnungen:

WB 1:200-1:1000

## Anwendungen

Geprüfte Anwendungen:

WB, ELISA

In Publikationen genannte Anwendungen:

WB

Getestete Reaktivität:

Human

Zitierte Arten:

Human

Positivkontrollen:

WB: HepG2-Zellen, HeLa-Zellen

## Hintergrundinformationen

### Bemerkenswerte Veröffentlichungen

Verfasser	Pubmed ID	Journal	Anwendung
Wei Peng	33757527	Reprod Biol Endocrinol	WB

## Lagerung

Lagerungsbedingungen:

Bei -20°C lagern. Nach dem Versand ein Jahr lang stabil

Lagerungspuffer:

PBS mit 0.02% Natriumazid und 50% Glycerin pH 7.3.

Aliquotieren ist nicht notwendig bei -20°C Lagerung

\*\*\* 20ul-Größen enthalten 0.1% BSA

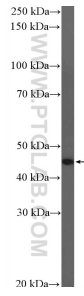
For technical support and original validation data for this product please contact:

T: 1 (888) 4PTGLAB (1-888-478-4522) (toll free  
in USA), or 1(312) 455-8498 (outside USA)

E: proteintech@ptglab.com  
W: ptglab.com

This product is exclusively available under Proteintech  
Group brand and is not available to purchase from any  
other manufacturer.

## Ausgewählte Validierungsdaten



HepG2 cells were subjected to SDS PAGE followed by western blot with 21724-1-AP (GCM1 Antibody) at dilution of 1:300 incubated at room temperature for 1.5 hours.