

Nur für Forschungszwecke

KRT2 Polyklonaler Antikörper

Katalog-Nr.: 21725-1-AP



Allgemeine Informationen

Katalog-Nr.: 21725-1-AP	GenBank-Zugangsnummer: BC096294	Reinigungsmethode: Antigen-Affinitätsreinigung
Größe: 150ul, Konzentration: 380 µg/ml durch die Bradford-Methode mit BSA als Standard;	GeneID (NCBI): 3849	Empfohlene Verdünnungen: WB 1:5000-1:50000 IHC 1:500-1:2000
Wirt: Kaninchen	Vollständiger Name: keratin 2	
Isotyp: IgG	Berechnete Masse: 639 aa, 66 kDa	
Immunogen Katalognummer: AG16384	Beobachtete Masse: 65 kDa	

Anwendungen

Geprüfte Anwendungen: IHC, WB, ELISA	Positivkontrollen: WB : A431-Zellen, Maushautgewebe
Getestete Reaktivität: Human, Maus, Ratte	IHC : humanes Zervixkarzinomgewebe, humanes Ösophaguskarzinomgewebe
Hinweis-IHC: Antigendemaskierung mit TE-Puffer pH 9,0 empfohlen. (*) Wahlweise kann die Antigendemaskierung auch mit Citratpuffer pH 6,0 erfolgen.	

Hintergrundinformationen

Keratins are a large family of proteins that form the intermediate filament cytoskeleton of epithelial cells. Keratin expression is highly regulated, tissue specific, and varies according to cell-state. Type I keratins consist of acidic, low molecular weight proteins with MW ranging from 40 kDa (KRT19) to 64 kDa (KRT9). Type 2 keratins consist of basic or neutral, high molecular weight proteins with MW from 52 kDa (KRT8) to 67 kDa (KRT18). Keratin 2 is a type II cytokeratin. It is found largely in the upper spinous layer of epidermal keratinocytes, and also in other regions, notably the epidermis covering the knee, thigh, and groin.

Lagerung

Lagerungsbedingungen:
Bei -20°C lagern. Nach dem Versand ein Jahr lang stabil
Lagerungspuffer:
PBS mit 0.02% Natriumazid und 50% Glycerin pH 7.3.
Aliquotieren ist nicht notwendig bei -20°C Lagerung

*** 20ul-Größen enthalten 0.1% BSA

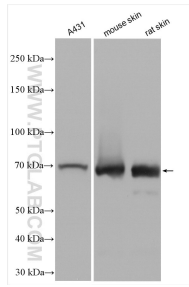
For technical support and original validation data for this product please contact:

T: 1 (888) 4PTGLAB (1-888-478-4522) (toll free
in USA), or 1(312) 455-8498 (outside USA)

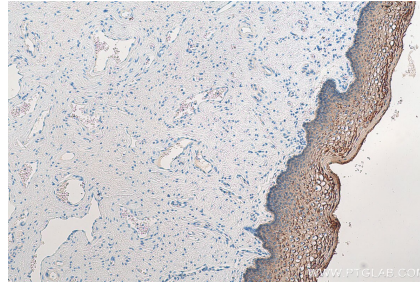
E: proteintech@ptglab.com
W: ptglab.com

This product is exclusively available under Proteintech Group brand and is not available to purchase from any other manufacturer.

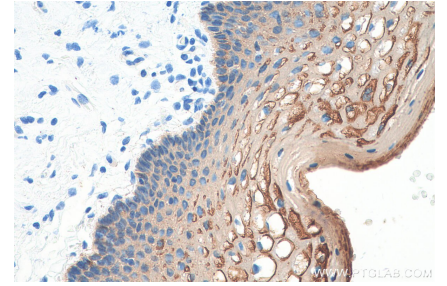
Ausgewählte Validierungsdaten



Various lysates were subjected to SDS PAGE followed by western blot with 21725-1-AP (KRT2 antibody) at dilution of 1:20000 incubated at room temperature for 1.5 hours.



Immunohistochemical analysis of paraffin-embedded human cervical cancer tissue slide using 21725-1-AP (KRT2 antibody) at dilution of 1:1000 (under 10x lens). Heat mediated antigen retrieval with Tris-EDTA buffer (pH 9.0).



Immunohistochemical analysis of paraffin-embedded human cervical cancer tissue slide using 21725-1-AP (KRT2 antibody) at dilution of 1:1000 (under 40x lens). Heat mediated antigen retrieval with Tris-EDTA buffer (pH 9.0).