

Allgemeine Informationen

Katalog-Nr.: 21728-1-AP	GenBank-Zugangsnummer: BC096336	Reinigungsmethode: Antigen-Affinitätsreinigung
Größe: 150ul , Konzentration: 300 µg/ml von Nanodrop und 200 µg/ml durch die Bradford-Methode mit BSA als Standard;	GeneID (NCBI): 3416	Empfohlene Verdünnungen: WB 1:500-1:1000 IP 0.5-4.0 ug für IP und 1:500-1:1000 für WB IHC 1:20-1:200
Wirt: Kaninchen	Vollständiger Name: Abeta degrading protease	
Isotyp: IgG	Berechnete Masse: 1019 aa, 118 kDa	
Immunogen Katalognummer: AG16392	Beobachtete Masse: 100-120 kDa	

Anwendungen

Geprüfte Anwendungen: IHC, IP, WB, ELISA	Positivkontrollen: WB : A2780-Zellen, DU 145-Zellen, HepG2-Zellen IP : HepG2-Zellen, IHC : humanes Nierengewebe, humanes Lebergewebe
In Publikationen genannte Anwendungen: IHC, WB	
Getestete Reaktivität: Human	
Zitierte Arten: Human	
Hinweis-IHC: Antigendemaskierung mit TE-Puffer pH 9,0 empfohlen. (*) Wahlweise kann die Antigendemaskierung auch mit Citratpuffer pH 6,0 erfolgen.	

Hintergrundinformationen

IDE (INS-degrading enzyme) belongs to the peptidase M16 family. It is also known as insulysin and is a 110-kD neutral metallopeptidase that can degrade a number of peptides, including INS and beta-amyloid (PMID:9830016). The reduction of IDE expression may be a risk factor for AD, and that IDE may interact with APOE status to affect beta-amyloid metabolism (PMID:12507914). It can exist as a homodimer and form higher oligomers (PMID:17613531). This antibody is specific to IDE.

Bemerkenswerte Veröffentlichungen

Verfasser	Pubmed ID	Journal	Anwendung
Ke-Wei Chang	30217465	Neurochem Int	WB
Chunling Yuan	30389579	Biochim Biophys Acta Mol Basis Dis	WB
Hui Zeng	32473218	Int J Biol Macromol	WB

Lagerung

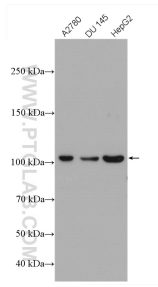
Lagerungsbedingungen:
Bei -20°C lagern. Nach dem Versand ein Jahr lang stabil
Lagerungspuffer:
PBS mit 0.02% Natriumazid und 50% Glycerin pH 7.3.
Aliquotieren ist nicht notwendig bei -20°C Lagerung

***** 20ul-Größen enthalten 0.1% BSA**

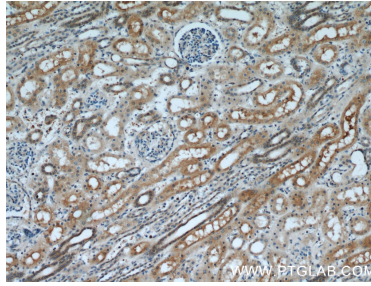
For technical support and original validation data for this product please contact:
T: 1 (888) 4PTGLAB (1-888-478-4522) (toll free in USA), or 1(312) 455-8498 (outside USA)
E: proteintech@ptglab.com
W: ptglab.com

This product is exclusively available under Proteintech Group brand and is not available to purchase from any other manufacturer.

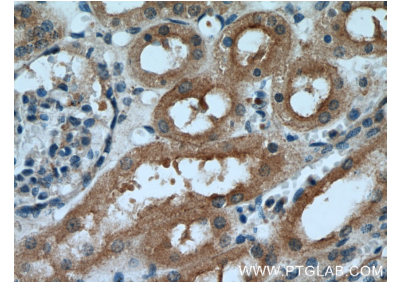
Ausgewählte Validierungsdaten



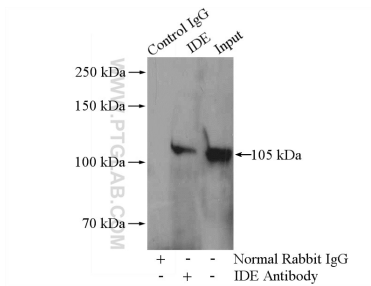
Various lysates were subjected to SDS PAGE followed by western blot with 21728-1-AP (IDE antibody) at dilution of 1:500 incubated at room temperature for 1.5 hours.



Immunohistochemical analysis of paraffin-embedded human kidney using 21728-1-AP (IDE antibody) at dilution of 1:50 (under 10x lens).



Immunohistochemical analysis of paraffin-embedded human kidney using 21728-1-AP (IDE antibody) at dilution of 1:50 (under 40x lens).



IP Result of anti-IDE (IP:21728-1-AP, 4 μ g; Detection:21728-1-AP 1:500) with HepG2 cells lysate 1600 μ g.