

Nur für Forschungszwecke

KANK2 Polyklonaler Antikörper

Katalog-Nr.: 21733-1-AP

3 Publikationen



Allgemeine Informationen

Katalog-Nr.: 21733-1-AP	GenBank-Zugangsnummer: BC098105	Reinigungsmethode: Antigen-Affinitätsreinigung
Größe: 150ul, Konzentration: 500 µg/ml von Nanodrop und 460 µg/ml durch die Bradford-Methode mit BSA als Standard;	GeneID (NCBI): 25959	Empfohlene Verdünnungen: WB 1:500-1:3000 IHC 1:50-1:500 IF 1:50-1:500
Wirt: Kaninchen	Vollständiger Name: KN motif and ankyrin repeat domains 2	
Isotyp: IgG	Berechnete Masse: 851 aa, 91 kDa	
Immunogen Katalognummer: AG16416	Beobachtete Masse: 95-100 kDa	

Anwendungen

Geprüfte Anwendungen: IF, IHC, WB, ELISA	Positivkontrollen: WB : Mausherzgewebe, Mauslungengewebe, Mausnierengewebe, Transfizierte HEK-293-Zellen IHC : humanes Nierengewebe, IF : HepG2-Zellen, A549-Zellen
In Publikationen genannte Anwendungen: IF, WB	
Getestete Reaktivität: Human, Maus, Ratte	
Zitierte Arten: Human, Maus	
Hinweis-IHC: Antigenmaskierung mit TE-Puffer pH 9,0 empfohlen. (*) Wahlweise kann die Antigenmaskierung auch mit Citratpuffer pH 6,0 erfolgen.	

Hintergrundinformationen

Involved in transcription regulation by sequestering nuclear receptor coactivators, such as NCOA1, NCOA2 and NCOA3, in the cytoplasm; the function is deregulated by phosphorylation. May be involved in the control of cytoskeleton formation by regulating actin polymerization. Involved in regulation of caspase-independent apoptosis; proposed to sequester AIFM1 in mitochondria and apoptotic stimuli lead to its proteasomal degradation allowing the release of AIFM1 to the nucleus. May be involved in promotion of cell proliferation.

Bemerkenswerte Veröffentlichungen

Verfasser	Pubmed ID	Journal	Anwendung
Pantipa Tonsawan	31553647	Am J Physiol Cell Physiol	WB
Yuqun Xu	34274317	J Biol Chem	WB
Yasuda Kyota K	24297750	J Cell Biol	WB,IF

Lagerung

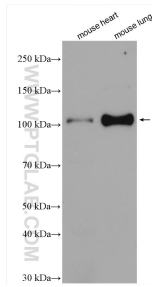
Lagerungsbedingungen:
Bei -20°C lagern. Nach dem Versand ein Jahr lang stabil
Lagerungspuffer:
PBS mit 0.02% Natriumazid und 50% Glycerin pH 7.3.
Aliquotieren ist nicht notwendig bei -20°C Lagerung

*** 20ul-Größen enthalten 0.1% BSA

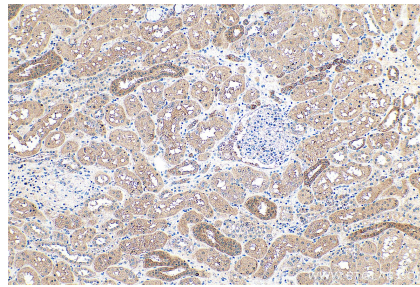
For technical support and original validation data for this product please contact:
T: 1 (888) 4PTGLAB (1-888-478-4522) (toll free in USA), or 1(312) 455-8498 (outside USA)
E: proteintech@ptglab.com
W: ptglab.com

This product is exclusively available under Proteintech Group brand and is not available to purchase from any other manufacturer.

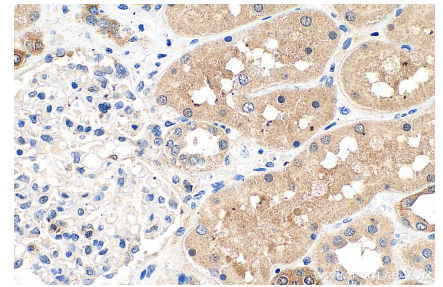
Ausgewählte Validierungsdaten



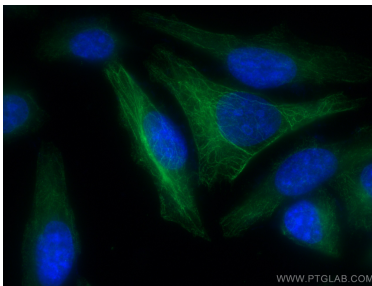
Various lysates were subjected to SDS PAGE followed by western blot with 21733-1-AP (KANK2 antibody) at dilution of 1:1500 incubated at room temperature for 1.5 hours.



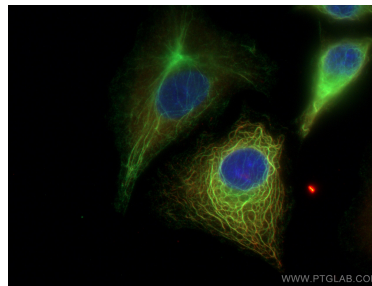
Immunohistochemical analysis of paraffin-embedded human kidney tissue slide using 21733-1-AP (KANK2 antibody) at dilution of 1:200 (under 10x lens). Heat mediated antigen retrieval with Tris-EDTA buffer (pH 9.0).



Immunohistochemical analysis of paraffin-embedded human kidney tissue slide using 21733-1-AP (KANK2 antibody) at dilution of 1:200 (under 40x lens). Heat mediated antigen retrieval with Tris-EDTA buffer (pH 9.0).



Immunofluorescent analysis of (-20°C Methanol) fixed HepG2 cells using KANK2 antibody (21733-1-AP) at dilution of 1:200 and CoraLite@488-Conjugated AffiniPure Goat Anti-Rabbit IgG(H+L).



Immunofluorescent analysis of (-20°C Methanol) fixed A549 cells using KANK2 antibody (21733-1-AP) at dilution of 1:400 and CoraLite@488-Conjugated AffiniPure Goat Anti-Rabbit IgG(H+L), CoraLite@594 B23/NPM1 antibody (CL594-60096, Clone: 4F12A3, red).