

Nur für Forschungszwecke

RAPGEFL1 Polyklonaler Antikörper

Katalog-Nr.: 21746-1-AP



Allgemeine Informationen

Katalog-Nr.:
21746-1-AP

Größe:
150ul, Konzentration: 450 µg/ml von
Nanodrop und 287 µg/ml durch die
Bradford-Methode mit BSA als
Standard;

Wirt:
Kaninchen

Isotyp:
IgG

Immunogen Katalognummer:
AG16506

GenBank-Zugangsnummer:
BC115374

GeneID (NCBI):
51195

Vollständiger Name:
Rap guanine nucleotide exchange
factor (GEF)-like 1

Berechnete Masse:
662 aa, 73 kDa

Beobachtete Masse:
73 kDa, 59 kDa

Reinigungsmethode:

Antigen-Affinitätsreinigung

Empfohlene Verdünnungen:

WB 1:500-1:2400

IF 1:10-1:100

Anwendungen

Geprüfte Anwendungen:

IF, WB, ELISA

Getestete Reaktivität:

Human, Maus, Ratte

Positivkontrollen:

WB : humanes Hirngewebe, Mausnierengewebe

IF : HepG2-Zellen,

Hintergrundinformationen

Lagerung

Lagerungsbedingungen:

Bei -20°C lagern. Nach dem Versand ein Jahr lang stabil

Lagerungspuffer:

PBS mit 0.02% Natriumazid und 50% Glycerin pH 7.3.

Aliquotieren ist nicht notwendig bei -20°C Lagerung

*** 20ul-Größen enthalten 0.1% BSA

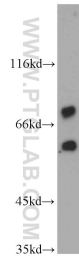
For technical support and original validation data for this product please contact:

T: 1 (888) 4PTGLAB (1-888-478-4522) (toll free
in USA), or 1(312) 455-8498 (outside USA)

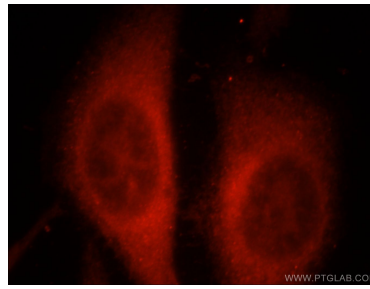
E: proteintech@ptglab.com
W: ptglab.com

This product is exclusively available under Proteintech Group brand and is not available to purchase from any other manufacturer.

Ausgewählte Validierungsdaten



human brain tissue were subjected to SDS PAGE followed by western blot with 21746-1-AP (RAPGEFL1 antibody) at dilution of 1:500 incubated at room temperature for 1.5 hours.



Immunofluorescent analysis of HepG2 cells, using RAPGEFL1 antibody 21746-1-AP at 1:25 dilution and Rhodamine-labeled goat anti-rabbit IgG (red).