

Nur für Forschungszwecke

APC1 Polyklonaler Antikörper

Katalog-Nr.: 21748-1-AP

4 Publikationen



Allgemeine Informationen

Katalog-Nr.: 21748-1-AP	GenBank-Zugangsnummer: BC104902	Reinigungsmethode: Antigen-Affinitätsreinigung
Größe: 150ul, Konzentration: 550 µg/ml von Nanodrop und 387 µg/ml durch die Bradford-Methode mit BSA als Standard;	GeneID (NCBI): 64682	Empfohlene Verdünnungen: WB 1:1000-1:4000 IHC 1:20-1:200
Wirt: Kaninchen	Vollständiger Name: anaphase promoting complex subunit 1	
Isotyp: IgG	Berechnete Masse: 1944 aa, 217 kDa	
Immunogen Katalognummer: AG13399	Beobachtete Masse: 200-210 kDa	

Anwendungen

Geprüfte Anwendungen: IHC, WB, ELISA	Positivkontrollen: WB: HeLa-Zellen, HEK-293-Zellen, HT-1080.Zellen, K-562-Zellen, Maushirngewebe, Transfizierte HEK-293-Zellen IHC: humanes Hodengewebe, humanes Magengewebe, humanes Zervixkarzinomgewebe
In Publikationen genannte Anwendungen: WB	
Getestete Reaktivität: Human, Maus, Ratte	
Zitierte Arten: Human	
Hinweis-IHC: Antigendemaskierung mit TE-Puffer pH 9,0 empfohlen. (*) Wahlweise kann die Antigendemaskierung auch mit Citratpuffer pH 6,0 erfolgen.	

Hintergrundinformationen

Bemerkenswerte Veröffentlichungen

Verfasser	Pubmed ID	Journal	Anwendung
Jianguo Yang	33691114	Cell Rep	WB
Helin Wang	34244565	Sci Rep	WB
Jin Zhu	26540468	Oncotarget	WB

Lagerung

Lagerungsbedingungen:
Bei -20°C lagern. Nach dem Versand ein Jahr lang stabil
Lagerungspuffer:
PBS mit 0.02% Natriumazid und 50% Glycerin pH 7.3.
Aliquotieren ist nicht notwendig bei -20°C Lagerung

*** 20ul-Größen enthalten 0.1% BSA

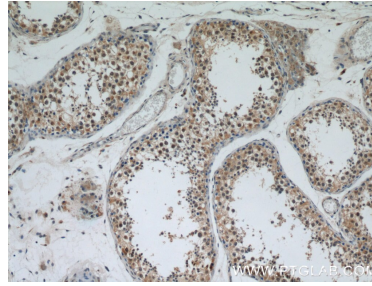
For technical support and original validation data for this product please contact:
T: 1 (888) 4PTGLAB (1-888-478-4522) (toll free in USA), or 1(312) 455-8498 (outside USA)
E: proteintech@ptglab.com
W: ptglab.com

This product is exclusively available under Proteintech Group brand and is not available to purchase from any other manufacturer.

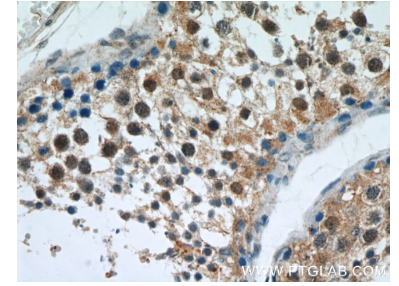
Ausgewählte Validierungsdaten



HeLa cells were subjected to SDS PAGE followed by western blot with 21748-1-AP (APC1 antibody) at dilution of 1:1500 incubated at room temperature for 1.5 hours.



Immunohistochemical analysis of paraffin-embedded human testis using 21748-1-AP (APC1 antibody) at dilution of 1:50 (under 10x lens).



Immunohistochemical analysis of paraffin-embedded human testis using 21748-1-AP (APC1 antibody) at dilution of 1:50 (under 40x lens).