

Nur für Forschungszwecke

PDE4C Polyklonaler Antikörper

Katalog-Nr.: 21754-1-AP

3 Publikationen



Allgemeine Informationen

Katalog-Nr.:
21754-1-AP

Größe:

150ul, Konzentration: 300 µg/ml von Nanodrop und 133 µg/ml durch die Bradford-Methode mit BSA als Standard;

Wirt:

Kaninchen

Isotyp:

IgG

Immunogen Katalognummer:

AG16130

GenBank-Zugangsnummer:

BC109067

GeneID (NCBI):

5143

Vollständiger Name:

phosphodiesterase 4C, cAMP-specific (phosphodiesterase E1 dunce homolog, Drosophila)

Berechnete Masse:

712 aa, 80 kDa

Reinigungsmethode:

Antigen-Affinitätsreinigung

Empfohlene Verdünnungen:

WB 1:200-1:1000

Anwendungen

Geprüfte Anwendungen:

WB, ELISA

In Publikationen genannte Anwendungen:

WB

Getestete Reaktivität:

Human, Maus, Ratte

Zitierte Arten:

Maus

Positivkontrollen:

WB: HEK-293-Zellen, Mauslungengewebe

Hintergrundinformationen

PDE4C (cAMP-specific 3,5-cyclic phosphodiesterase 4C) is also named as DPPE1 and belongs to the PDE4 subfamily, which play a key role in lung inflammation and hyperresponsiveness. PDE4C promotes the hydrolysis of cAMP, and PKD2, functioning as a Ca²⁺ entry channel, may mediate local accumulation of Ca²⁺ that inhibits the activity of Ca²⁺-sensitive ADCY5 (PMID:21670265). The three isoforms (84,75, and 64 kDa) of PDE4C have been detected in cytosolic, microsomal, and nuclear (PMID:21784969).

Bemerkenswerte Veröffentlichungen

Verfasser	Pubmed ID	Journal	Anwendung
Matthew Riopel	32534258	Mol Metab	WB
Man Xu	31961716	Am J Physiol Renal Physiol	WB
Heng Li	32251674	Biochem Pharmacol	WB

Lagerung

Lagerungsbedingungen:

Bei -20°C lagern. Nach dem Versand ein Jahr lang stabil

Lagerungspuffer:

PBS mit 0.02% Natriumazid und 50% Glycerin pH 7.3.

Aliquotieren ist nicht notwendig bei -20°C Lagerung

*** 20ul-Größen enthalten 0.1% BSA

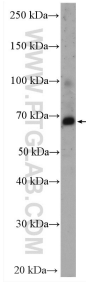
For technical support and original validation data for this product please contact:

T: 1 (888) 4PTGLAB (1-888-478-4522) (toll free in USA), or 1(312) 455-8498 (outside USA)

E: proteintech@ptglab.com
W: ptglab.com

This product is exclusively available under Proteintech Group brand and is not available to purchase from any other manufacturer.

Ausgewählte Validierungsdaten



HEK-293 cells were subjected to SDS PAGE followed by western blot with 21754-1-AP (PDE4C antibody) at dilution of 1:300 incubated at room temperature for 1.5 hours.