

Nur für Forschungszwecke

HSPB2 Polyklonaler Antikörper

Katalog-Nr.: 21755-1-AP

2 Publikationen



Allgemeine Informationen

Katalog-Nr.: 21755-1-AP	GenBank-Zugangsnummer: BC109393	Reinigungsmethode: Antigen-Affinitätsreinigung
Größe: 150ul, Konzentration: 200 µg/ml von Nanodrop und 200 µg/ml durch die Bradford-Methode mit BSA als Standard;	GeneID (NCBI): 3316	Empfohlene Verdünnungen: WB 1:500-1:1000 IHC 1:20-1:200 IF 1:10-1:100
Wirt: Kaninchen	Vollständiger Name: heat shock 27kDa protein 2	
Isotyp: IgG	Berechnete Masse: 182 aa, 20 kDa	
Immunogen Katalognummer: AG16146	Beobachtete Masse: 20-25 kDa	

Anwendungen

Geprüfte Anwendungen: IF, IHC, WB, ELISA	Positivkontrollen: WB : humanes Skelettmuskelgewebe, Rattenherzgewebe IHC : humanes Herzgewebe, humanes Skelettmuskelgewebe IF : HepG2-Zellen,
In Publikationen genannte Anwendungen: IHC, WB	
Getestete Reaktivität: Human, Ratte	
Zitierte Arten: Human	
Hinweis-IHC: Antigenmaskierung mit TE-Puffer pH 9,0 empfohlen. (*) Wahlweise kann die Antigenmaskierung auch mit Citratpuffer pH 6,0 erfolgen.	

Hintergrundinformationen

Bemerkenswerte Veröffentlichungen

Verfasser	Pubmed ID	Journal	Anwendung
An-An Yin	31088577	Clin Epigenetics	WB, IHC
Weifang Yu	35154459	J Cancer	WB

Lagerung

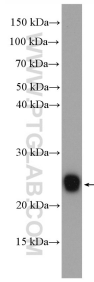
Lagerungsbedingungen:
Bei -20°C lagern. Nach dem Versand ein Jahr lang stabil
Lagerungspuffer:
PBS mit 0.02% Natriumazid und 50% Glycerin pH 7.3.
Aliquotieren ist nicht notwendig bei -20°C Lagerung

*** 20ul-Größen enthalten 0.1% BSA

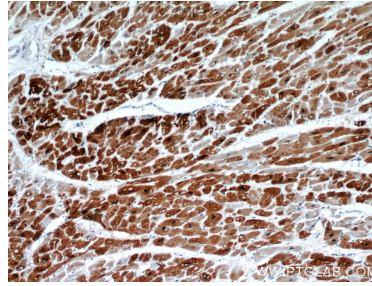
For technical support and original validation data for this product please contact:
T: 1 (888) 4PTGLAB (1-888-478-4522) (toll free in USA), or 1(312) 455-8498 (outside USA)
E: proteintech@ptglab.com
W: ptglab.com

This product is exclusively available under Proteintech Group brand and is not available to purchase from any other manufacturer.

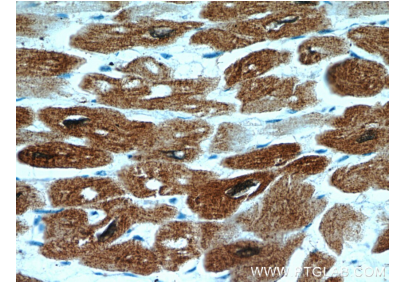
Ausgewählte Validierungsdaten



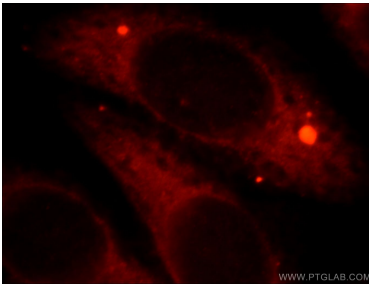
human skeletal muscle tissue were subjected to SDS PAGE followed by western blot with 21755-1-AP (HSPB2 antibody) at dilution of 1:500 incubated at 4 degree celsius over night.



Immunohistochemical analysis of paraffin-embedded human heart using 21755-1-AP (HSPB2 antibody) at dilution of 1:50 (under 10x lens).



Immunohistochemical analysis of paraffin-embedded human heart using 21755-1-AP (HSPB2 antibody) at dilution of 1:50 (under 40x lens).



Immunofluorescent analysis of HepG2 cells, using HSPB2 antibody 21755-1-AP at 1:25 dilution and Rhodamine-labeled goat anti-rabbit IgG (red).