

Nur für Forschungszwecke

SLC25A2 Polyklonaler Antikörper

Katalog-Nr.: 21764-1-AP

1 Publikationen



Allgemeine Informationen

Katalog-Nr.:

21764-1-AP

Größe:

150ul, Konzentration: 293 µg/ml durch die Bradford-Methode mit BSA als Standard;

Wirt:

Kaninchen

Isotyp:

IgG

Immunogen Katalognummer:

AG16360

GenBank-Zugangsnummer:

BC100935

GeneID (NCBI):

83884

Vollständiger Name:

solute carrier family 25 (mitochondrial carrier; ornithine transporter) member 2

Berechnete Masse:

301 aa, 33 kDa

Beobachtete Masse:

30-33 kDa

Reinigungsmethode:

Antigen-Affinitätsreinigung

Empfohlene Verdünnungen:

WB 1:500-1:3000

IHC 1:20-1:200

Anwendungen

Geprüfte Anwendungen:

IHC, WB, ELISA

In Publikationen genannte Anwendungen:

WB

Getestete Reaktivität:

Human, Maus, Ratte

Zitierte Arten:

Human

Hinweis-IHC: Antigendemaskierung mit TE-Puffer pH 9,0 empfohlen. (*) Wahlweise kann die Antigendemaskierung auch mit Citratpuffer pH 6,0 erfolgen.

Positivkontrollen:

WB: Mausnierengewebe, HeLa-Zellen, Mauslebergewebe

IHC: humanes Lebergewebe, humanes Nierengewebe

Hintergrundinformationen

Bemerkenswerte

Veröffentlichungen

Verfasser

Dan Nakano

Pubmed ID

32343721

Journal

PLoS One

Anwendung

WB

Lagerung

Lagerungsbedingungen:

Bei -20°C lagern. Nach dem Versand ein Jahr lang stabil

Lagerungspuffer:

PBS mit 0.02% Natriumazid und 50% Glycerin pH 7.3.

Aliquotieren ist nicht notwendig bei -20°C Lagerung

*** 20ul-Größen enthalten 0.1% BSA

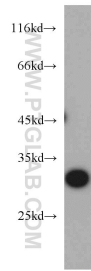
For technical support and original validation data for this product please contact:

T: 1 (888) 4PTGLAB (1-888-478-4522) (toll free in USA), or 1(312) 455-8498 (outside USA)

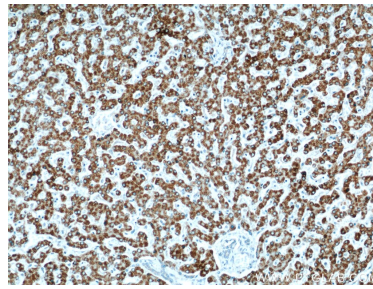
E: proteintech@ptglab.com
W: ptglab.com

This product is exclusively available under Proteintech Group brand and is not available to purchase from any other manufacturer.

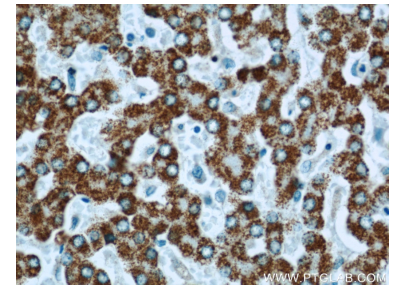
Ausgewählte Validierungsdaten



mouse kidney tissue were subjected to SDS PAGE followed by western blot with 21764-1-AP (SLC25A2 antibody) at dilution of 1:500 incubated at room temperature for 1.5 hours.



Immunohistochemical analysis of paraffin-embedded human liver using 21764-1-AP (SLC25A2 antibody) at dilution of 1:50 (under 10x lens).



Immunohistochemical analysis of paraffin-embedded human liver using 21764-1-AP (SLC25A2 antibody) at dilution of 1:50 (under 40x lens).