

Nur für Forschungszwecke

LDHA Polyklonaler Antikörper

Katalog-Nr.: 21799-1-AP

30 Publikationen



Allgemeine Informationen

Katalog-Nr.:
21799-1-AP

Größe:
150ul, Konzentration: 500 µg/ml von
Nanodrop und 387 µg/ml durch die
Bradford-Methode mit BSA als
Standard;

Wirt:
Kaninchen

Isotyp:
IgG

Immunogen Katalognummer:
AG16703

GenBank-Zugangsnummer:
BC067223

GeneID (NCBI):
3939

Vollständiger Name:
lactate dehydrogenase A

Berechnete Masse:
332 aa, 37 kDa

Beobachtete Masse:
32-37 kDa

Reinigungsmethode:

Antigen-Affinitätsreinigung

Empfohlene Verdünnungen:

WB 1:5000-1:30000

IP 0.5-4.0 µg für IP und 1:500-1:1000
für WB

IHC 1:20-1:200

IF 1:50-1:500

Anwendungen

Geprüfte Anwendungen:

IF, IHC, IP, WB, ELISA

In Publikationen genannte Anwendungen:

IF, IHC, IP, WB

Getestete Reaktivität:

Human, Maus, Ratte

Zitierte Arten:

Human, Maus, Ratte

Hinweis-IHC: Antigendemaskierung mit TE-Puffer pH 9,0 empfohlen. (*) Wahlweise kann die Antigendemaskierung auch mit Citratpuffer pH 6,0 erfolgen.

Positivkontrollen:

WB: HEK-293-Zellen, A375-Zellen, HepG2-Zellen,
humanes Hodengewebe, MCF-7-Zellen, NIH/3T3-
Zellen

IP: HEK-293-Zellen,

IHC: humanes Skelettmuskelgewebe,

IF: HepG2-Zellen,

Hintergrundinformationen

Lactate dehydrogenase (LDH) is composed of A subunits predominate in skeletal muscle and B subunits are abundantly produced in brain and heart. The LDHA (lactate dehydrogenase A) and COPB1 (coatomer protein complex, subunit beta 1) genes, are involved in energy metabolism and protein transport processes. Both genes might play important roles in muscle development. It has some isoforms with the molecular mass of 27-40 kDa and can form a homotetramer (PMID:11276087).

Bemerkenswerte Veröffentlichungen

Verfasser	Pubmed ID	Journal	Anwendung
Xiaodong Zhang	30180863	J Exp Clin Cancer Res	WB
Zhen Tan	36269388	J Cancer Res Clin Oncol	IHC, WB
Tiantian Cai	31648165	Biomed Pharmacother	WB, IHC

Lagerung

Lagerungsbedingungen:

Bei -20°C lagern. Nach dem Versand ein Jahr lang stabil

Lagerungspuffer:

PBS mit 0.02% Natriumazid und 50% Glycerin pH 7.3.

Aliquotieren ist nicht notwendig bei -20°C Lagerung

*** 20ul-Größen enthalten 0.1% BSA

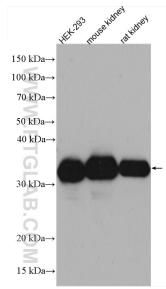
For technical support and original validation data for this product please contact:

T: 1 (888) 4PTGLAB (1-888-478-4522) (toll free
in USA), or 1(312) 455-8498 (outside USA)

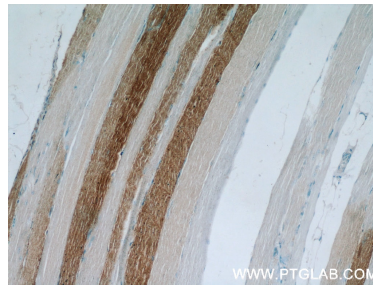
E: proteintech@ptglab.com
W: ptglab.com

This product is exclusively available under Proteintech Group brand and is not available to purchase from any other manufacturer.

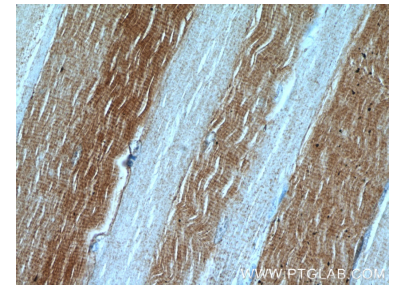
Ausgewählte Validierungsdaten



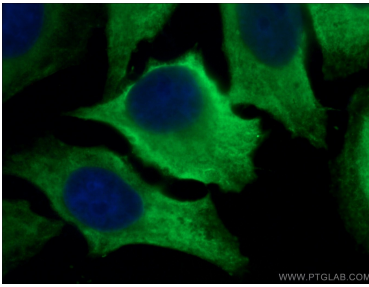
Various lysates were subjected to SDS PAGE followed by western blot with 21799-1-AP (LDHA antibody) at dilution of 1:10000 incubated at room temperature for 1.5 hours.



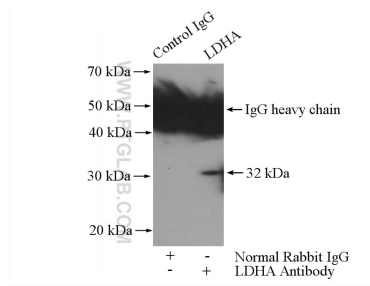
Immunohistochemical analysis of paraffin-embedded human skeletal muscle using 21799-1-AP (LDHA antibody) at dilution of 1:50 (under 10x lens).



Immunohistochemical analysis of paraffin-embedded human skeletal muscle using 21799-1-AP (LDHA antibody) at dilution of 1:50 (under 40x lens).



Immunofluorescent analysis of (-20°C Ethanol) fixed HepG2 cells using 21799-1-AP (LDHA antibody) at dilution of 1:50 and Alexa Fluor 488-Conjugated AffiniPure Goat Anti-Rabbit IgG(H+L).



IP Result of anti-LDHA (IP:21799-1-AP, 4ug; Detection:21799-1-AP 1:500) with HEK-293 lysate 2000ug.