

Nur für Forschungszwecke

LGR5 Polyklonaler Antikörper

Katalog-Nr.: 21833-1-AP

7 Publikationen



Allgemeine Informationen

Katalog-Nr.:
21833-1-AP

Größe:
150ul, Konzentration: 373 µg/ml
durch die Bradford-Methode mit BSA
als Standard;

Wirt:
Kaninchen

Isotyp:
IgG

Immunogen Katalognummer:
AG16389

GenBank-Zugangsnummer:
BC096324

GeneID (NCBI):
8549

Vollständiger Name:
leucine-rich repeat-containing G
protein-coupled receptor 5

Berechnete Masse:
907 aa, 100 kDa

Reinigungsmethode:
Antigen-Affinitätsreinigung

Empfohlene Verdünnungen:
IHC 1:100-1:400

Anwendungen

Geprüfte Anwendungen:
IHC, ELISA

In Publikationen genannte Anwendungen:
IF, IHC, WB

Getestete Reaktivität:
Human

Zitierte Arten:
Human, Maus

Hinweis-IHC: Antigendemaskierung mit TE-Puffer pH 9,0 empfohlen. (*) Wahlweise kann die Antigendemaskierung auch mit Citratpuffer pH 6,0 erfolgen.

Positivkontrollen:

IHC : humanes Dünndarmgewebe, humanes Kolongewebe, humanes Kolonkarzinomgewebe, humanes Leberkarzinomgewebe

Hintergrundinformationen

LGR5, also named as GPR49, GPR67 and HG38, belongs to the G-protein coupled receptor 1 family. It is an orphan receptor. LGR5 is a stem cell marker of the intestinal epithelium and the hair follicle. It is a target gene of Wnt signaling.

Bemerkenswerte Veröffentlichungen

Verfasser	Pubmed ID	Journal	Anwendung
Gabriella Cunha Vieira	26517508	Oncotarget	IHC
John Clark-Corrigall	36318235	Cancer Invest	WB
Rei Ishibashi	31807163	Oncol Lett	

Lagerung

Lagerungsbedingungen:

Bei -20°C lagern. Nach dem Versand ein Jahr lang stabil

Lagerungspuffer:

PBS mit 0.02% Natriumazid und 50% Glycerin pH 7.3.

Aliquotieren ist nicht notwendig bei -20°C Lagerung

*** 20ul-Größen enthalten 0.1% BSA

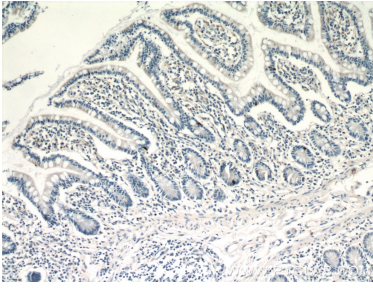
For technical support and original validation data for this product please contact:

T: 1 (888) 4PTGLAB (1-888-478-4522) (toll free in USA), or 1(312) 455-8498 (outside USA)

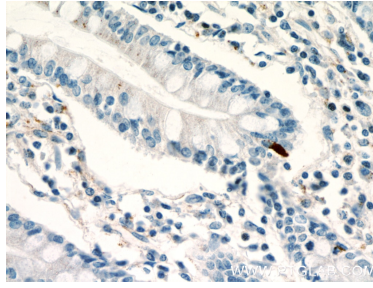
E: proteintech@ptglab.com
W: ptglab.com

This product is exclusively available under Proteintech Group brand and is not available to purchase from any other manufacturer.

Ausgewählte Validierungsdaten



Immunohistochemical analysis of paraffin-embedded human small intestine using 21833-1-AP (LGR5 antibody) at dilution of 1:200 (under 10x lens).



Immunohistochemical analysis of paraffin-embedded human small intestine using 21833-1-AP (LGR5 antibody) at dilution of 1:200 (under 40x lens).