

Nur für Forschungszwecke

MASP1 Polyklonaler Antikörper

Katalog-Nr.: 21837-1-AP

2 Publikationen



Allgemeine Informationen

Katalog-Nr.: 21837-1-AP	GenBank-Zugangsnummer: BC106945	Reinigungsmethode: Antigen-Affinitätsreinigung
Größe: 150ul, Konzentration: 400 µg/ml von Nanodrop und 220 µg/ml durch die Bradford-Methode mit BSA als Standard;	GeneID (NCBI): 5648	Empfohlene Verdünnungen: WB 1:200-1:1000 IHC 1:100-1:400
Wirt: Kaninchen	Vollständiger Name: mannan-binding lectin serine peptidase 1 (C4/C2 activating component of Ra-reactive factor)	
Isotyp: IgG	Berechnete Masse: 728 aa, 82 kDa	
Immunogen Katalognummer: AG16432	Beobachtete Masse: 40-70 kDa	

Anwendungen

Geprüfte Anwendungen: IHC, WB, ELISA	Positivkontrollen: WB: HeLa-Zellen, IHC: humanes Leberkarzinomgewebe,
In Publikationen genannte Anwendungen: IF, IHC, IP, WB	
Getestete Reaktivität: Human	
Zitierte Arten: Human, Maus	
Hinweis-IHC: Antigendemaskierung mit TE-Puffer pH 9,0 empfohlen. (*) Wahlweise kann die Antigendemaskierung auch mit Citratpuffer pH 6,0 erfolgen.	

Hintergrundinformationen

Bemerkenswerte Veröffentlichungen

Verfasser	Pubmed ID	Journal	Anwendung
Xianzhi Liu	35849032	Hepatology	WB, IHC, IP
Binshan Zhang	36582241	Front Immunol	IF

Lagerung

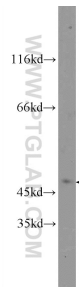
Lagerungsbedingungen:
Bei -20°C lagern. Nach dem Versand ein Jahr lang stabil
Lagerungspuffer:
PBS mit 0.02% Natriumazid und 50% Glycerin pH 7.3.
Aliquotieren ist nicht notwendig bei -20°C Lagerung

*** 20ul-Größen enthalten 0.1% BSA

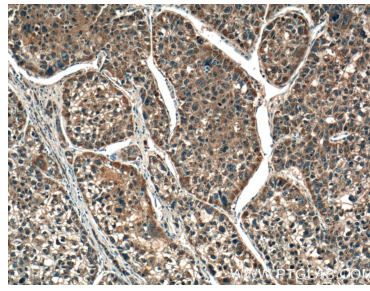
For technical support and original validation data for this product please contact:
T: 1 (888) 4PTGLAB (1-888-478-4522) (toll free in USA), or 1(312) 455-8498 (outside USA)
E: proteintech@ptglab.com
W: ptglab.com

This product is exclusively available under Proteintech Group brand and is not available to purchase from any other manufacturer.

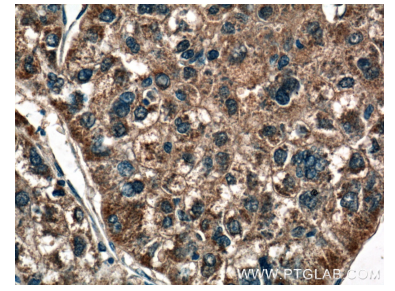
Ausgewählte Validierungsdaten



HeLa cells were subjected to SDS PAGE followed by western blot with 21837-1-AP (MASP1 Antibody) at dilution of 1:300 incubated at room temperature for 1.5 hours.



Immunohistochemical analysis of paraffin-embedded human liver cancer tissue slide using 21837-1-AP (MASP1 Antibody) at dilution of 1:200 (under 10x lens).



Immunohistochemical analysis of paraffin-embedded human liver cancer tissue slide using 21837-1-AP (MASP1 Antibody) at dilution of 1:200 (under 40x lens).