

Nur für Forschungszwecke

# CHT1 Polyklonaler Antikörper

Katalog-Nr.: 21848-1-AP



## Allgemeine Informationen

<b>Katalog-Nr.:</b> 21848-1-AP	<b>GenBank-Zugangsnummer:</b> BC111525	<b>Reinigungsmethode:</b> Antigen-Affinitätsreinigung
<b>Größe:</b> 150ul, Konzentration: 700 µg/ml von Nanodrop;	<b>GeneID (NCBI):</b> 60482	<b>Empfohlene Verdünnungen:</b> WB 1:200-1:1000 IP 0.5-4.0 µg für IP und 1:500-1:1000 für WB IHC 1:20-1:200
<b>Wirt:</b> Kaninchen	<b>Vollständiger Name:</b> solute carrier family 5 (choline transporter), member 7	
<b>Isotyp:</b> IgG	<b>Berechnete Masse:</b> 580 aa, 63 kDa	
<b>Immunogen Katalognummer:</b> AG16136	<b>Beobachtete Masse:</b> 65-70 kDa	

## Anwendungen

**Geprüfte Anwendungen:**  
IHC, IP, WB, ELISA

**Getestete Reaktivität:**  
Human, Maus, Ratte

**Hinweis-IHC: Antigenmaskierung mit TE-Puffer pH 9,0 empfohlen. (\*) Wahlweise kann die Antigenmaskierung auch mit Citratpuffer pH 6,0 erfolgen.**

**Positivkontrollen:**

WB : Maushirngewebe,

IP : Mausherzgewebe,

IHC : humanes Hirngewebe, Rattenhirngewebe

## Hintergrundinformationen

### Lagerung

**Lagerungsbedingungen:**

Bei -20°C lagern. Nach dem Versand ein Jahr lang stabil

**Lagerungspuffer:**

PBS mit 0.02% Natriumazid und 50% Glycerin pH 7.3.

Aliquotieren ist nicht notwendig bei -20°C Lagerung

\*\*\* 20ul-Größen enthalten 0.1% BSA

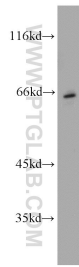
For technical support and original validation data for this product please contact:

T: 1 (888) 4PTGLAB (1-888-478-4522) (toll free in USA), or 1(312) 455-8498 (outside USA)

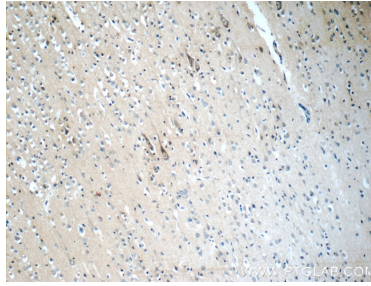
E: [proteintech@ptglab.com](mailto:proteintech@ptglab.com)  
W: [ptglab.com](http://ptglab.com)

This product is exclusively available under Proteintech Group brand and is not available to purchase from any other manufacturer.

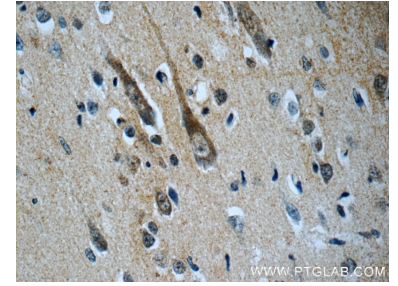
## Ausgewählte Validierungsdaten



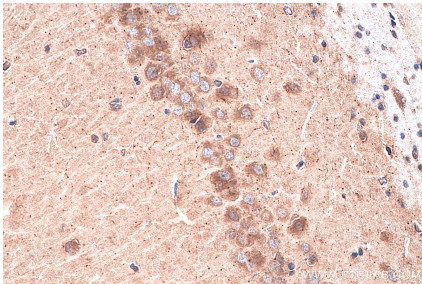
mouse brain tissue were subjected to SDS PAGE followed by western blot with 21848-1-AP (CHT1 antibody) at dilution of 1:300 incubated at room temperature for 1.5 hours.



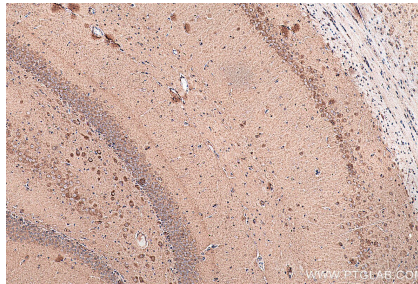
Immunohistochemical analysis of paraffin-embedded human brain slide using 21848-1-AP (CHT1 antibody at dilution of 1:50.



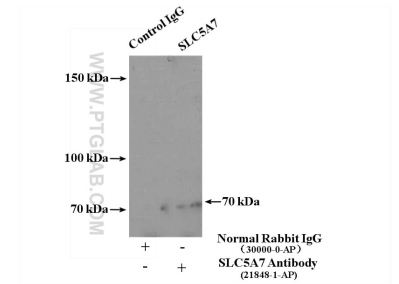
Immunohistochemical analysis of paraffin-embedded human brain slide using 21848-1-AP (CHT1 antibody at dilution of 1:50.



Immunohistochemical analysis of paraffin-embedded rat brain tissue slide using 21848-1-AP (CHT1 antibody) at dilution of 1:200 (under 40x lens). Heat mediated antigen retrieval with Tris-EDTA buffer (pH 9.0).



Immunohistochemical analysis of paraffin-embedded rat brain tissue slide using 21848-1-AP (CHT1 antibody) at dilution of 1:200 (under 10x lens). Heat mediated antigen retrieval with Tris-EDTA buffer (pH 9.0).



IP Result of anti-CHT1 (IP:21848-1-AP, 4ug; Detection:21848-1-AP 1:500) with mouse heart tissue lysate 4000ug.