

Nur für Forschungszwecke

SOAT2 Polyklonaler Antikörper

Katalog-Nr.: 21852-1-AP

1 Publikationen



Allgemeine Informationen

| | | |
|--|--|---|
| Katalog-Nr.: 21852-1-AP | GenBank-Zugangsnummer: BC096090 | Reinigungsmethode: Antigen-Affinitätsreinigung |
| Größe: 150ul, Konzentration: 700 µg/ml von Nanodrop und 440 µg/ml durch die Bradford-Methode mit BSA als Standard; | GeneID (NCBI): 8435 | Empfohlene Verdünnungen: WB 1:500-1:2000 IHC 1:50-1:500 IF 1:50-1:500 |
| Wirt: Kaninchen | Vollständiger Name: sterol O-acyltransferase 2 | |
| Isotyp: IgG | Berechnete Masse: 522 aa, 60 kDa | |
| Immunogen Katalognummer: AG16364 | Beobachtete Masse: 46 kDa | |

Anwendungen

| | |
|---|---|
| Geprüfte Anwendungen: IF, IHC, WB, ELISA | Positivkontrollen: WB : HeLa-Zellen, L02-Zellen |
| In Publikationen genannte Anwendungen: IHC | IHC : humanes Lebergewebe, humanes Dünndarmgewebe |
| Getestete Reaktivität: Human | IF : HeLa-Zellen, |
| Zitierte Arten: Human | |
| Hinweis-IHC: Antigendemaskierung mit TE-Puffer pH 9,0 empfohlen. (*) Wahlweise kann die Antigendemaskierung auch mit Citratpuffer pH 6,0 erfolgen. | |

Hintergrundinformationen

SOAT2, also named as ACAT2, belongs to the membrane-bound acyltransferase family and Sterol o-acyltransferase subfamily. SOAT2 is expressed preferentially in enterocytes of the intestine and hepatocytes of the liver. The role of SOAT2 in generating esterified cholesterol (EC) that is incorporated directly into atherogenic lipoproteins has made it an attractive target in dyslipidemia management and prevention. (PMID: 29246491)

Bemerkenswerte Veröffentlichungen

| Verfasser | Pubmed ID | Journal | Anwendung |
|-----------|-----------|-------------------|-----------|
| Huanji Xu | 33637695 | Cell Death Discov | IHC |

Lagerung

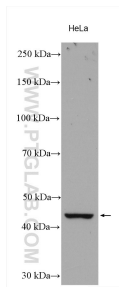
Lagerungsbedingungen:
Bei -20°C lagern. Nach dem Versand ein Jahr lang stabil
Lagerungspuffer:
PBS mit 0.02% Natriumazid und 50% Glycerin pH 7.3.
Aliquotieren ist nicht notwendig bei -20°C Lagerung

*** 20ul-Größen enthalten 0.1% BSA

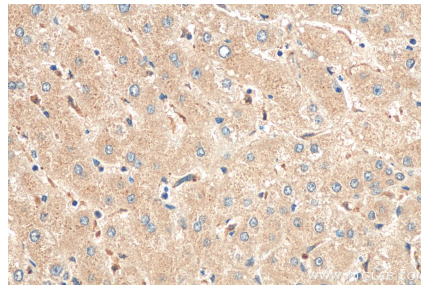
For technical support and original validation data for this product please contact:
T: 1 (888) 4PTGLAB (1-888-478-4522) (toll free in USA), or 1(312) 455-8498 (outside USA)
E: proteintech@ptglab.com
W: ptglab.com

This product is exclusively available under Proteintech Group brand and is not available to purchase from any other manufacturer.

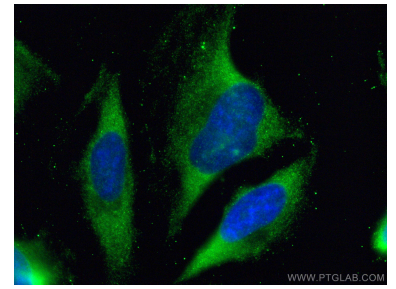
Ausgewählte Validierungsdaten



HeLa cells were subjected to SDS PAGE followed by western blot with 21852-1-AP (SOAT2 antibody) at dilution of 1:1000 incubated at room temperature for 1.5 hours.



Immunohistochemical analysis of paraffin-embedded human liver tissue slide using 21852-1-AP (SOAT2 antibody) at dilution of 1:200 (under 40x lens). Heat mediated antigen retrieval with Tris-EDTA buffer (pH 9.0).



Immunofluorescent analysis of (-20°C Ethanol) fixed HeLa cells using SOAT2 antibody (21852-1-AP) at dilution of 1:200 and CoraLite®488-Conjugated AffiniPure Goat Anti-Rabbit IgG(H+L).