

Allgemeine Informationen

Katalog-Nr.: 21869-1-AP	GenBank-Zugangsnummer: BC110534	Reinigungsmethode: Antigen-Affinitätsreinigung
Größe: 150ul , Konzentration: 500 µg/ml von Nanodrop und 480 µg/ml durch die Bradford-Methode mit BSA als Standard;	GeneID (NCBI): 54535	Empfohlene Verdünnungen: IHC 1:50-1:500 IF 1:20-1:200
Wirt: Kaninchen	Vollständiger Name: coiled-coil alpha-helical rod protein 1	
Isotyp: IgG	Berechnete Masse: 871 aa, 99 kDa	
Immunogen Katalognummer: AG16141	Beobachtete Masse: 85 kDa	

Anwendungen

Geprüfte Anwendungen: IF, IHC, ELISA	Positivkontrollen: IHC : humanes Kolongewebe, IF : HEK-293-Zellen,
Getestete Reaktivität: Human	
Hinweis-IHC: Antigendemaskierung mit TE-Puffer pH 9,0 empfohlen. (*) Wahlweise kann die Antigendemaskierung auch mit Citratpuffer pH 6,0 erfolgen.	

Hintergrundinformationen

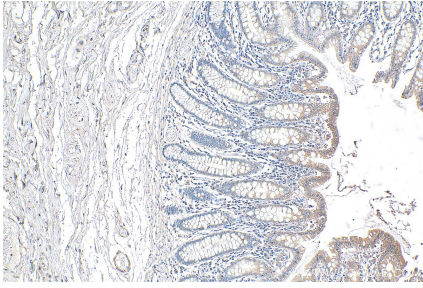
CCHCR1, also named as C6orf18 or Putative gene 8 protein, is a 782 amino acid protein, which is a nuclear protein abundantly expressed in heart, liver, skeletal muscle, kidney and pancreas, and to a lesser extent in lung and placenta. HCR is overexpressed in keratinocytes of psoriatic lesions. HCR is associated with susceptibility to psoriasis, a chronic inflammatory dermatosis that affects approximately 2% of the population. CCHCR1 may be a regulator of keratinocyte proliferation or differentiation.

Lagerung

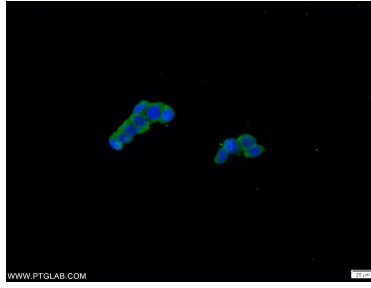
Lagerungsbedingungen:
Bei -20°C lagern. Nach dem Versand ein Jahr lang stabil
Lagerungspuffer:
PBS mit 0.02% Natriumazid und 50% Glycerin pH 7.3.
Aliquotieren ist nicht notwendig bei -20°C Lagerung

*** 20ul-Größen enthalten 0.1% BSA

Ausgewählte Validierungsdaten



Immunohistochemical analysis of paraffin-embedded human colon tissue slide using 21869-1-AP (CCHCR1 antibody) at dilution of 1:200 (under 10x lens). Heat mediated antigen retrieval with Tris-EDTA buffer (pH 9.0).



Immunofluorescent analysis of HEK-293 cells using 21869-1-AP (CCHCR1 antibody) at dilution of 1:50 and Alexa Fluor 488-conjugated AffiniPure Goat Anti-Rabbit IgG(H+L).