

Nur für Forschungszwecke

# DUS4L Polyklonaler Antikörper

Katalog-Nr.: 21870-1-AP



## Allgemeine Informationen

Katalog-Nr.:  
21870-1-AP

Größe:  
150ul, Konzentration: 650 µg/ml von  
Nanodrop und 493 µg/ml durch die  
Bradford-Methode mit BSA als  
Standard;

Wirt:  
Kaninchen

Isotyp:  
IgG

Immunogen Katalognummer:  
AG16145

GenBank-Zugangsnummer:  
BC111774

GeneID (NCBI):  
11062

Vollständiger Name:  
dihydrouridine synthase 4-like (S.  
cerevisiae)

Berechnete Masse:  
317 aa, 36 kDa

Beobachtete Masse:  
22 kDa, 30 kDa

Reinigungsmethode:

Antigen-Affinitätsreinigung

Empfohlene Verdünnungen:

WB 1:500-1:2000

IHC 1:50-1:500

## Anwendungen

Geprüfte Anwendungen:

IHC, WB, ELISA

Getestete Reaktivität:

Human, Maus

**Hinweis-IHC: Antigendemaskierung mit TE-Puffer pH 9,0 empfohlen. (\*) Wahlweise kann die Antigendemaskierung auch mit Citratpuffer pH 6,0 erfolgen.**

Positivkontrollen:

WB: Mausnierengewebe,

IHC: humanes Leberkarzinomgewebe,

## Hintergrundinformationen

tRNA-dihydrouridine synthase 4-like belongs to the dus family. It catalyzes the synthesis of dihydrouridine and a modified base found in the D-loop of most tRNAs. Researches showed that DUS4L was also phosphorylated in vitro by a Ca<sup>2+</sup> calmodulin-activated kinase. It has 2 isoforms produced by alternative splicing. One, at 35 kDa, comigrated with a second cAMP-stimulated R15-ROS phosphoprotein, DUS4L, which was also detected in the cytoskeleton. This antibody recognizes the C-terminal of DUS4L.

## Lagerung

Lagerungsbedingungen:

Bei -20°C lagern. Nach dem Versand ein Jahr lang stabil

Lagerungspuffer:

PBS mit 0.02% Natriumazid und 50% Glycerin pH 7.3.

Aliquotieren ist nicht notwendig bei -20°C Lagerung

\*\*\* 20ul-Größen enthalten 0.1% BSA

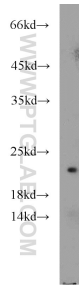
For technical support and original validation data for this product please contact:

T: 1 (888) 4PTGLAB (1-888-478-4522) (toll free  
in USA), or 1(312) 455-8498 (outside USA)

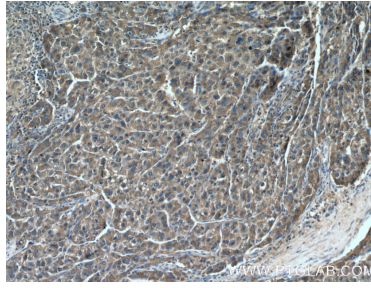
E: proteintech@ptglab.com  
W: ptglab.com

This product is exclusively available under Proteintech Group brand and is not available to purchase from any other manufacturer.

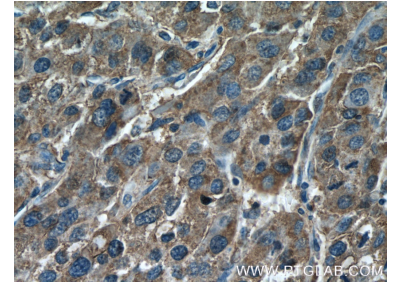
## Ausgewählte Validierungsdaten



mouse kidney tissue were subjected to SDS PAGE followed by western blot with 21870-1-AP (DUS4L antibody) at dilution of 1:1000 incubated at room temperature for 1.5 hours.



Immunohistochemical analysis of paraffin-embedded human liver cancer tissue slide using 21870-1-AP (DUS4L Antibody) at dilution of 1:200 (under 10x lens).



Immunohistochemical analysis of paraffin-embedded human liver cancer tissue slide using 21870-1-AP (DUS4L Antibody) at dilution of 1:200 (under 40x lens).