

## Allgemeine Informationen

<b>Katalog-Nr.:</b> 21883-1-AP	<b>GenBank-Zugangsnummer:</b> BC107479	<b>Reinigungsmethode:</b> Antigen-Affinitätsreinigung
<b>Größe:</b> 150ul, Konzentration: 400 µg/ml von Nanodrop und 373 µg/ml durch die Bradford-Methode mit BSA als Standard;	<b>GeneID (NCBI):</b> 26098	<b>Empfohlene Verdünnungen:</b> WB 1:1000-1:4000 IHC 1:20-1:200
<b>Wirt:</b> Kaninchen	<b>Vollständiger Name:</b> chromosome 10 open reading frame 137	
<b>Isotyp:</b> IgG	<b>Berechnete Masse:</b> 1238 aa, 139 kDa	
<b>Immunogen Katalognummer:</b> AG16441	<b>Beobachtete Masse:</b> 140-160 kDa	

## Anwendungen

<b>Geprüfte Anwendungen:</b> IHC, WB, ELISA	<b>Positivkontrollen:</b>
<b>Getestete Reaktivität:</b> Human, Maus, Ratte	<b>WB:</b> HeLa-Zellen, HEK-293-Zellen, humanes Hirngewebe, Maushirngewebe, MCF-7-Zellen, PC-3-Zellen
<b>Hinweis-IHC: Antigendemaskierung mit TE-Puffer pH 9,0 empfohlen. (*) Wahlweise kann die Antigendemaskierung auch mit Citratpuffer pH 6,0 erfolgen.</b>	<b>IHC:</b> humanes Hodengewebe, humanes Plazenta-Gewebe

## Hintergrundinformationen

EDRF1, also named as C10orf137, is a transcription factor involved in erythroid differentiation. It regulates alpha- and gamma-globin gene synthesis by modulating DNA-binding activity of GATA-1 transcription factor. EDRF1 has four isoforms with MW 66 kDa, 89 kDa and 135-140 kDa.

## Lagerung

**Lagerungsbedingungen:**  
Bei -20°C lagern. Nach dem Versand ein Jahr lang stabil

**Lagerungspuffer:**  
PBS mit 0.02% Natriumazid und 50% Glycerin pH 7.3.

Aliquotieren ist nicht notwendig bei -20°C Lagerung

\*\*\* 20ul-Größen enthalten 0.1% BSA

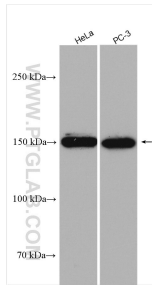
For technical support and original validation data for this product please contact:

T: 1 (888) 4PTGLAB (1-888-478-4522) (toll free in USA), or 1(312) 455-8498 (outside USA)

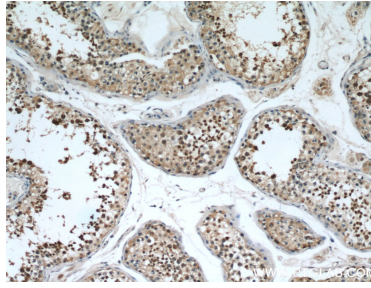
E: [proteintech@ptglab.com](mailto:proteintech@ptglab.com)  
W: [ptglab.com](http://ptglab.com)

This product is exclusively available under Proteintech Group brand and is not available to purchase from any other manufacturer.

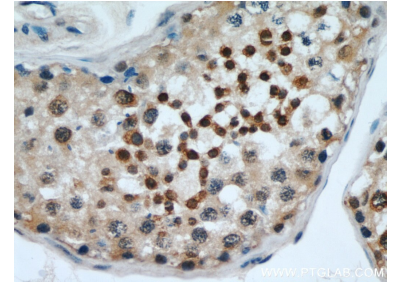
## Ausgewählte Validierungsdaten



Various lysates were subjected to SDS PAGE followed by western blot with 21883-1-AP (EDRF1 antibody) at dilution of 1:2000 incubated at room temperature for 1.5 hours.



Immunohistochemical analysis of paraffin-embedded human testis using 21883-1-AP (EDRF1 antibody) at dilution of 1:50 (under 10x lens).



Immunohistochemical analysis of paraffin-embedded human testis using 21883-1-AP (EDRF1 antibody) at dilution of 1:50 (under 40x lens).