

Nur für Forschungszwecke

# TMEM65 Polyklonaler Antikörper

Katalog-Nr.: 21913-1-AP

Vorgestelltes Produkt



## Allgemeine Informationen

Katalog-Nr.:  
21913-1-AP

Größe:

150ul, Konzentration: 750 µg/ml von  
Nanodrop;

Wirt:

Kaninchen

Isotyp:

IgG

Immunogen Katalognummer:  
AG15509

GenBank-Zugangsnummer:  
BC032396

GeneID (NCBI):  
157378

Vollständiger Name:

transmembrane protein 65

Berechnete Masse:  
240 aa, 26 kDa

Beobachtete Masse:  
20-25 kDa

Reinigungsmethode:

Antigen-Affinitätsreinigung

Empfohlene Verdünnungen:

WB 1:5000-1:50000

## Anwendungen

Geprüfte Anwendungen:  
WB, ELISA

Getestete Reaktivität:  
Human, Maus, Ratte

Positivkontrollen:

WB : HEK-293-Zellen, HeLa-Zellen, Maushirngewebe,  
Neuro-2a-Zellen, Rattenhirngewebe

## Hintergrundinformationen

### Lagerung

Lagerungsbedingungen:

Bei -20°C lagern. Nach dem Versand ein Jahr lang stabil

Lagerungspuffer:

PBS mit 0.02% Natriumazid und 50% Glycerin pH 7.3.

Aliquotieren ist nicht notwendig bei -20°C Lagerung

\*\*\* 20ul-Größen enthalten 0.1% BSA

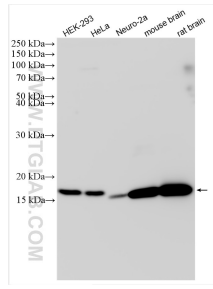
For technical support and original validation data for this product please contact:

T: 1 (888) 4PTGLAB (1-888-478-4522) (toll free  
in USA), or 1(312) 455-8498 (outside USA)

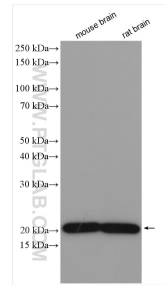
E: [proteintech@ptglab.com](mailto:proteintech@ptglab.com)  
W: [ptglab.com](http://ptglab.com)

This product is exclusively available under Proteintech Group brand and is not available to purchase from any other manufacturer.

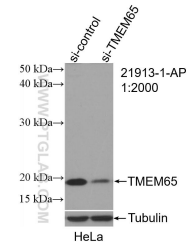
## Ausgewählte Validierungsdaten



Various lysates were subjected to SDS PAGE followed by western blot with 21913-1-AP (TMEM65 antibody) at dilution of 1:10000 incubated at room temperature for 1.5 hours.



Various lysates were subjected to SDS PAGE followed by western blot with 21913-1-AP (TMEM65 antibody) at dilution of 1:4000 incubated at room temperature for 1.5 hours.



WB result of TMEM65 antibody (21913-1-AP; 1:2000; incubated at room temperature for 1.5 hours) with sh-Control and sh-TMEM65 transfected HeLa cells.