

Nur für Forschungszwecke

# ONECUT2 Polyklonaler Antikörper

Katalog-Nr.: 21916-1-AP

Vorgestelltes Produkt

10 Publikationen



## Allgemeine Informationen

Katalog-Nr.:

21916-1-AP

Größe:

150ul, Konzentration: 600 µg/ml von Nanodrop;

Wirt:

Kaninchen

Isotyp:

IgG

Immunogen Katalognummer:

AG16162

GenBank-Zugangsnummer:

BC108925

GeneID (NCBI):

9480

Vollständiger Name:

one cut homeobox 2

Berechnete Masse:

504 aa, 54 kDa

Beobachtete Masse:

54-60 kDa

Reinigungsmethode:

Antigen-Affinitätsreinigung

Empfohlene Verdünnungen:

WB 1:1000-1:4000

IP 0.5-4.0 µg für IP und 1:200-1:1000 für WB

## Anwendungen

Geprüfte Anwendungen:

IP, WB, ELISA

In Publikationen genannte Anwendungen:

Cell treatment, ChIP, IHC, WB

Getestete Reaktivität:

Human, Maus

Zitierte Arten:

Human, Maus, Ratte

Positivkontrollen:

WB: HeLa-Zellen, A549-Zellen, HEK-293-Zellen, HepG2-Zellen, Jurkat-Zellen, Maushautgewebe

IP: HEK-293-Zellen,

## Hintergrundinformationen

ONECUT2, also named as One cut domain family member 2 or Hepatocyte nuclear factor 6-beta, is a 504 amino acid protein, which contains one CUT DNA-binding domain and one homeobox DNA-binding domain. ONECUT2 belongs to the CUT homeobox family and activates the transcription of a number of liver genes such as HNF3B. ONECUT2 is required for liver differentiation and metabolism. ONECUT2 and ONECUT3 play redundant roles with ONECUT1 in pancreas development.

## Bemerkenswerte Veröffentlichungen

Verfasser	Pubmed ID	Journal	Anwendung
Yangfei Yi	36178080	Orthop Surg	WB
Danfei Liu	34839358	Cell Death Dis	WB, ChIP
Mirja Rotinen	30478421	Nat Med	WB

## Lagerung

Lagerungsbedingungen:

Bei -20°C lagern. Nach dem Versand ein Jahr lang stabil

Lagerungspuffer:

PBS mit 0.02% Natriumazid und 50% Glycerin pH 7.3.

Aliquotieren ist nicht notwendig bei -20°C Lagerung

\*\*\* 20ul-Größen enthalten 0.1% BSA

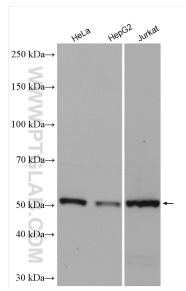
For technical support and original validation data for this product please contact:

T: 1 (888) 4PTGLAB (1-888-478-4522) (toll free in USA), or 1(312) 455-8498 (outside USA)

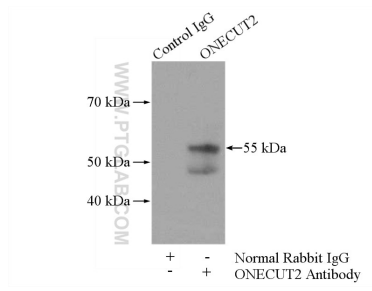
E: proteintech@ptglab.com  
W: ptglab.com

This product is exclusively available under Proteintech Group brand and is not available to purchase from any other manufacturer.

## Ausgewählte Validierungsdaten



Various lysates were subjected to SDS PAGE followed by western blot with 21916-1-AP (ONECUT2 antibody) at dilution of 1:2000 incubated at room temperature for 1.5 hours.



IP Result of anti-ONECUT2 (IP:21916-1-AP, 4ug; Detection:21916-1-AP 1:300) with HEK-293 cells lysate 3200ug.