

Nur für Forschungszwecke

LGI3 Polyklonaler Antikörper

Katalog-Nr.: 21919-1-AP



Allgemeine Informationen

Katalog-Nr.: 21919-1-AP	GenBank-Zugangsnummer: BC142997	Reinigungsmethode: Antigen-Affinitätsreinigung
Größe: 150ul, Konzentration: 650 µg/ml von Nanodrop und 407 µg/ml durch die Bradford-Methode mit BSA als Standard;	GeneID (NCBI): 203190	Empfohlene Verdünnungen: WB 1:500-1:2000 IHC 1:20-1:200 IF 1:20-1:200
Wirt: Kaninchen	Vollständiger Name: leucine-rich repeat LGI family, member 3	
Isotyp: IgG	Berechnete Masse: 548 aa, 62 kDa	
Immunogen Katalognummer: AG16257	Beobachtete Masse: 55-62 kDa	

Anwendungen

Geprüfte Anwendungen:

FC, IF, IHC, WB, ELISA

Getestete Reaktivität:

Human, Maus, Ratte

Hinweis-IHC: Antigendemaskierung mit TE-Puffer pH 9,0 empfohlen. (*) Wahlweise kann die Antigendemaskierung auch mit Citratpuffer pH 6,0 erfolgen.

Positivkontrollen:

WB: HepG2-Zellen, A549-Zellen, Mauslebergewebe, Mauslungengewebe, SMMC-7721-Zellen

IHC: humanes Lungengewebe, humanes Hirngewebe

IF: HepG2-Zellen,

Hintergrundinformationen

Lagerung

Lagerungsbedingungen:

Bei -20°C lagern. Nach dem Versand ein Jahr lang stabil

Lagerungspuffer:

PBS mit 0.02% Natriumazid und 50% Glycerin pH 7.3.

Aliquotieren ist nicht notwendig bei -20°C Lagerung

***** 20ul-Größen enthalten 0.1% BSA**

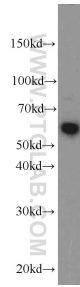
For technical support and original validation data for this product please contact:

T: 1 (888) 4PTGLAB (1-888-478-4522) (toll free in USA), or 1(312) 455-8498 (outside USA)

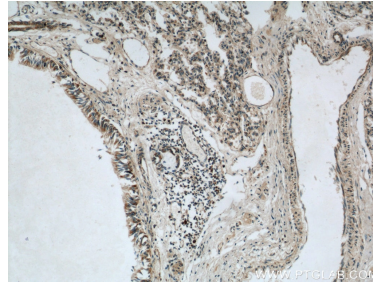
E: proteintech@ptglab.com
W: ptglab.com

This product is exclusively available under Proteintech Group brand and is not available to purchase from any other manufacturer.

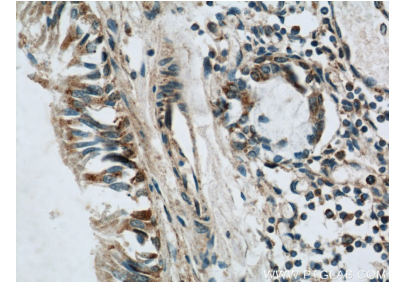
Ausgewählte Validierungsdaten



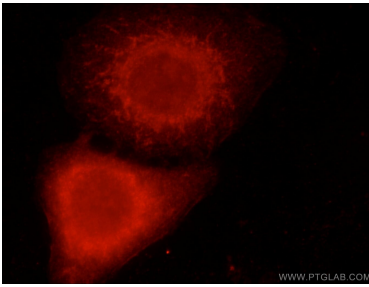
HepG2 cells were subjected to SDS PAGE followed by western blot with 21919-1-AP (LGI3 antibody) at dilution of 1:1000 incubated at room temperature for 1.5 hours.



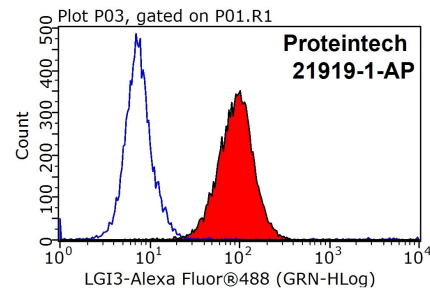
Immunohistochemical analysis of paraffin-embedded human lung using 21919-1-AP (LGI3 antibody) at dilution of 1:50 (under 10x lens).



Immunohistochemical analysis of paraffin-embedded human lung using 21919-1-AP (LGI3 antibody) at dilution of 1:50 (under 40x lens).



Immunofluorescent analysis of HepG2 cells using 21919-1-AP (LGI3 Antibody) at dilution of 1:50 and Rhodamine-labeled goat anti-Rabbit IgG (red).



1x10⁶ HepG2 cells were stained with 0.2ug LGI3 antibody (21919-1-AP, red) and control antibody (blue). Fixed with 90% MeOH blocked with 3% BSA (30 min). Alexa Fluor 488-conjugated AffiniPure Goat Anti-Rabbit IgG(H+L) with dilution 1:1000.