

Nur für Forschungszwecke

POLD3 Polyklonaler Antikörper

Katalog-Nr.: 21935-1-AP

Vorgestelltes Produkt

3 Publikationen



Allgemeine Informationen

Katalog-Nr.:
21935-1-AP

Größe:
150ul, Konzentration: 550 µg/ml von
Nanodrop und 373 µg/ml durch die
Bradford-Methode mit BSA als
Standard;

Wirt:
Kaninchen

Isotyp:
IgG

Immunogen Katalognummer:
AG16570

GenBank-Zugangsnummer:
BC108908

GeneID (NCBI):
10714

Vollständiger Name:
polymerase (DNA-directed), delta 3,
accessory subunit

Berechnete Masse:
466 aa, 51 kDa

Beobachtete Masse:
51-70 kDa

Reinigungsmethode:

Antigen-Affinitätsreinigung

Empfohlene Verdünnungen:

WB 1:500-1:2000
IP 0.5-4.0 µg für IP und 1:500-1:1000
für WB
IHC 1:50-1:500

Anwendungen

Geprüfte Anwendungen:

IHC, IP, WB, ELISA

In Publikationen genannte Anwendungen:

WB

Getestete Reaktivität:

Human, Maus, Ratte

Zitierte Arten:

Human, Maus

Hinweis-IHC: Antigendemaskierung mit TE-Puffer pH 9,0 empfohlen. (*) Wahlweise kann die Antigendemaskierung auch mit Citratpuffer pH 6,0 erfolgen.

Positivkontrollen:

WB: MCF-7-Zellen, Maushodengewebe,
Rattenhodengewebe

IP: MCF-7-Zellen,

IHC: humanes Mammakarzinomgewebe, humanes
Zervixkarzinomgewebe

Hintergrundinformationen

Bemerkenswerte Veröffentlichungen

Verfasser	Pubmed ID	Journal	Anwendung
Zhe Yang	32883681	Genes Dev	WB
Zhe Yang	36229075	Genes Dev	WB
Xi Dong	36801384	J Adv Res	WB

Lagerung

Lagerungsbedingungen:

Bei -20°C lagern. Nach dem Versand ein Jahr lang stabil

Lagerungspuffer:

PBS mit 0.02% Natriumazid und 50% Glycerin pH 7.3.

Aliquotieren ist nicht notwendig bei -20°C Lagerung

*** 20ul-Größen enthalten 0.1% BSA

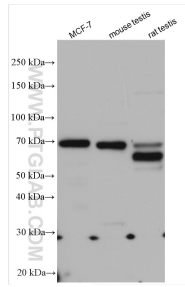
For technical support and original validation data for this product please contact:

T: 1 (888) 4PTGLAB (1-888-478-4522) (toll free
in USA), or 1(312) 455-8498 (outside USA)

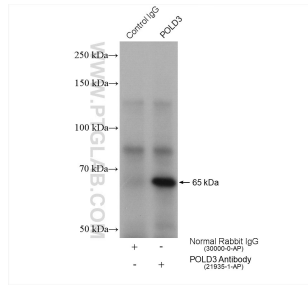
E: proteintech@ptglab.com
W: ptglab.com

This product is exclusively available under Proteintech Group brand and is not available to purchase from any other manufacturer.

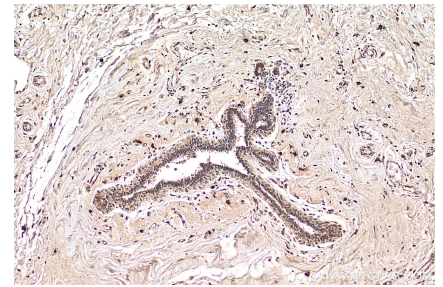
Ausgewählte Validierungsdaten



Various lysates were subjected to SDS PAGE followed by western blot with 21935-1-AP (POLD3 antibody) at dilution of 1:1000 incubated at room temperature for 1.5 hours.



IP result of anti-POLD3(IP:21935-1-AP, 4ug; Detection:21935-1-AP 1:500) with MCF-7 cells lysate 640 ug.



Immunohistochemical analysis of paraffin-embedded human breast cancer tissue slide using 21935-1-AP (POLD3 antibody) at dilution of 1:200 (under 10x lens). Heat mediated antigen retrieval with Tris-EDTA buffer (pH 9.0).